

RAAHEN PAIKALLISLIIKENNE

Talvi 2019 - 2020



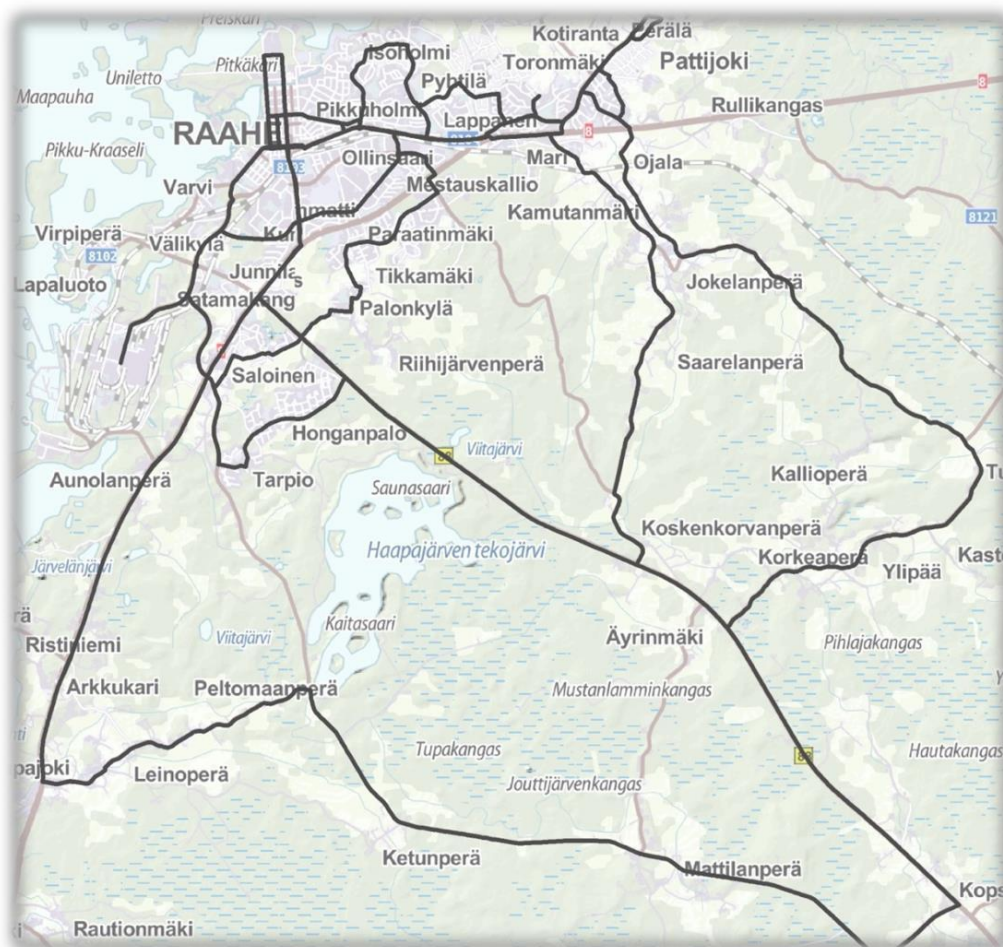
Elinkeino-, liikenne- ja
ympäristökeskus

RAAHEN KAUPUNKI

Raahen kaupunki ja Pohjois-Pohjanmaan ELY-keskus pidättävät oikeuden muutoksiin.

Aikataulut ovat voimassa 7.8.2019 – 5.6.2020

RAAHEN PAIKALLISLIIKENNE



Linja 10

Tarpio - Honganpalo - Ollinsaari - Linja-autoasema (M-P+)
Linja-autoasema - Sairaala - Linja-autoasema (M-P+)

Linja 20

Antinkangas - Rautaruukki/SSAB (M-P+)

Linja 40

Linja-autoasema – Sairaala – Linja-autoasema

Linja 50

Raahe - Pattijoki - Raahe (M-P+)

Linja 51

Pattijoki - Ollinsaari - Rautaruukki (M-P+)

Linja 52

Raahe - Ylipää - Pattijoki - Raahe (Koulup)

Linja 53

Mattilanperä - Raahe (Koulup)

LINJA 10 Tarpio – Honganpalo – Ollinsaari - Linja-autoasema (M-P+)

Tarpio	Honganpalo	Palonkylä	Ollinsaari	Raahe LAS
7:25	7:30	X	7:40	Kauppakoulu 7:50, 7:55 LAS
8:25	8:30	X	8:40	Kauppakoulu 8:50, 8:55 LAS
9:25	9:30	X	9:40	9:50
10:25	10:30	X	10:40	10:50
11:25	11:30	X	11:40	11:50
13:00	I	X	13:15	13:20
14:00	I	X	14:15	14:20
15:00	I	X	15:15	15:20
16:00	I	X	16:15	16:20
17:00	I	X	17:15	17:20

Raahe LAS	Ollinsaari	Palonkylä	Honganpalo	Tarpio
7:00	X	7:10	I	7:25
8:00	X	8:10	I	8:25
9:00	X	9:10	I	9:25
10:00	X	10:10	I	10:25
11:00	X	11:10	I	11:25
12:35	X	12:45	12:55	13:00
13:35	X	13:45	13:55	14:00
14:35	X	14:45	14:55	15:00
15:35	X	15:45	15:55	16:00
16:35	X	16:45	16:55	17:00

X = Kiertää alueen kautta



Ajoreitti: Linja-autoasema - Kokkolantie - Pajuniityntie - Eteläkaari - Valtatie 8 - Kiiluntie - Palontie - Pereentie - Laaksokuja - Länsipalontie - Itäpalontie - Ränsärantie - Kurjenperäntie - Palonkyläntie. Jatkaa Tarpioon seuraavasti:

Aamupäivisin Palonkyläntien ja Kantatie 88:n risteyksestä: Oravantie - Ruikantie - Oikotie - Ketunperäntie - Lampitie (Tarpio) - Kangastie - Honganpalontie - Kantatie 88 - Palonkyläntie - Kurjenperäntie - Ränsärantie - Itäpalontie - Länsipalontie - Laaksokuja - Pereentie - Palontie - Kiiluntie - Valtatie 8 - Eteläkaari - Pajuniityntie (Ollinsaari) - Kokkolantie - Linja-autoasema

Iltapäivisin Palonkyläntien ja Kantatie 88:n risteyksestä: Kantatie 88 - Honganpalontie - Kangastie - Lampitie (Tarpio) - Ketunperäntie - Oikotie - Ruikantie - Oravantie - Palonkyläntie - Kurjenperäntie - Ränsärantie - Itäpalontie - Länsipalontie - Laaksokuja - Pereentie - Palontie - Kiiluntie - Valtatie 8 - Eteläkaari - Pajuniityntie (Ollinsaari) - Kokkolantie - Linja-autoasema

Raahe = linja-autoaseman paikallisliikenteen pysäkki.

Ollinsaari = Pajuniityntien varressa kaupan pysäkki.

Palonkylä = Kertunkankaantien pysäkit

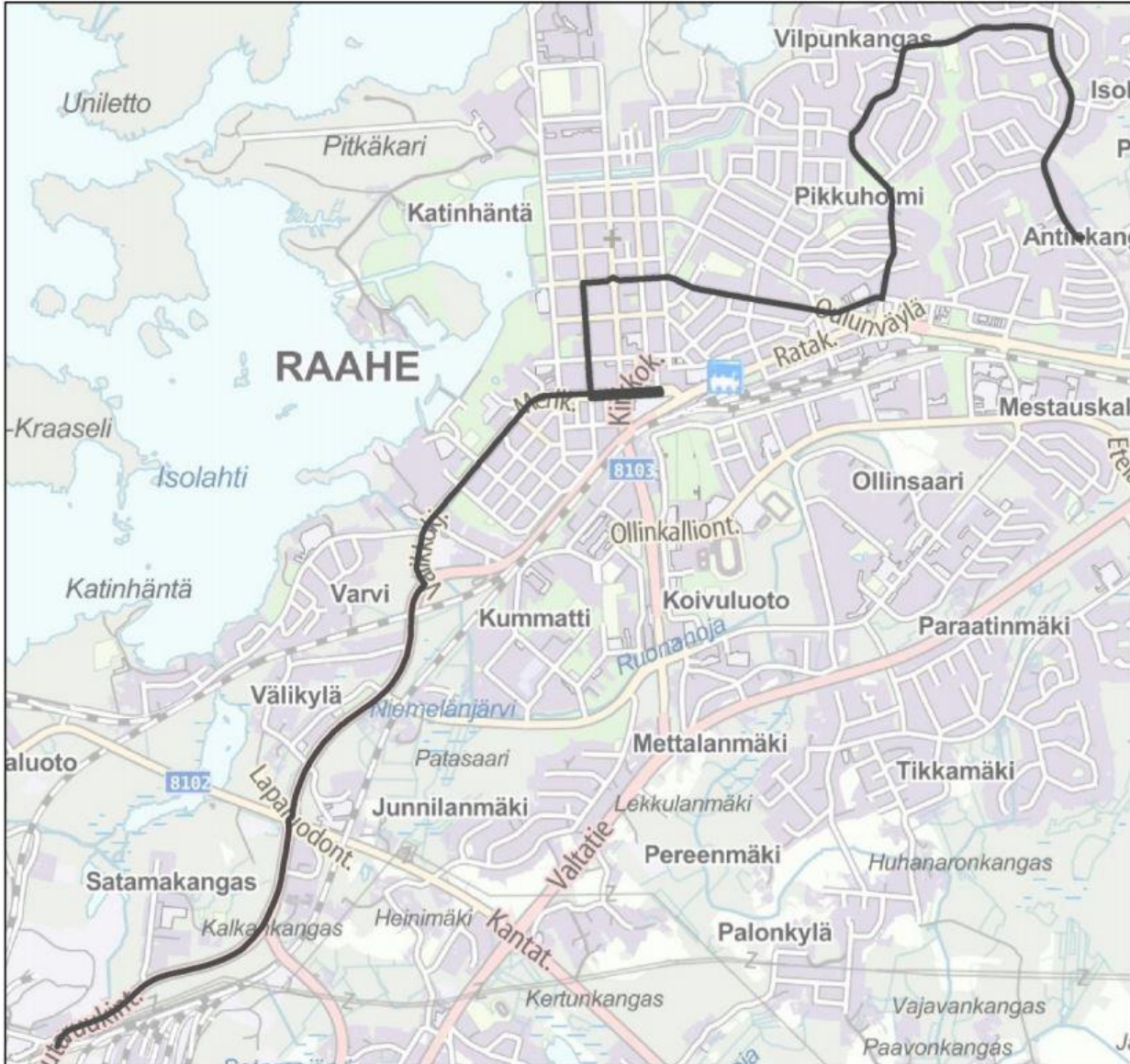
Tarpio = Lampitien pysäkkipari, aamupäivällä tien eteläpuolella, iltapäivällä tien pohjoispuolella.

Honganpalo = Honganpalontien ja Kantatien risteyksen tuntumassa oleva paikallisliikennepysäkki

LINJA 20 Antinkangas – Rautaruukki/SSAB (M-P+)

Antinkangas	Raahe LAS	Rautaruukki
6:20	6:35	6:45

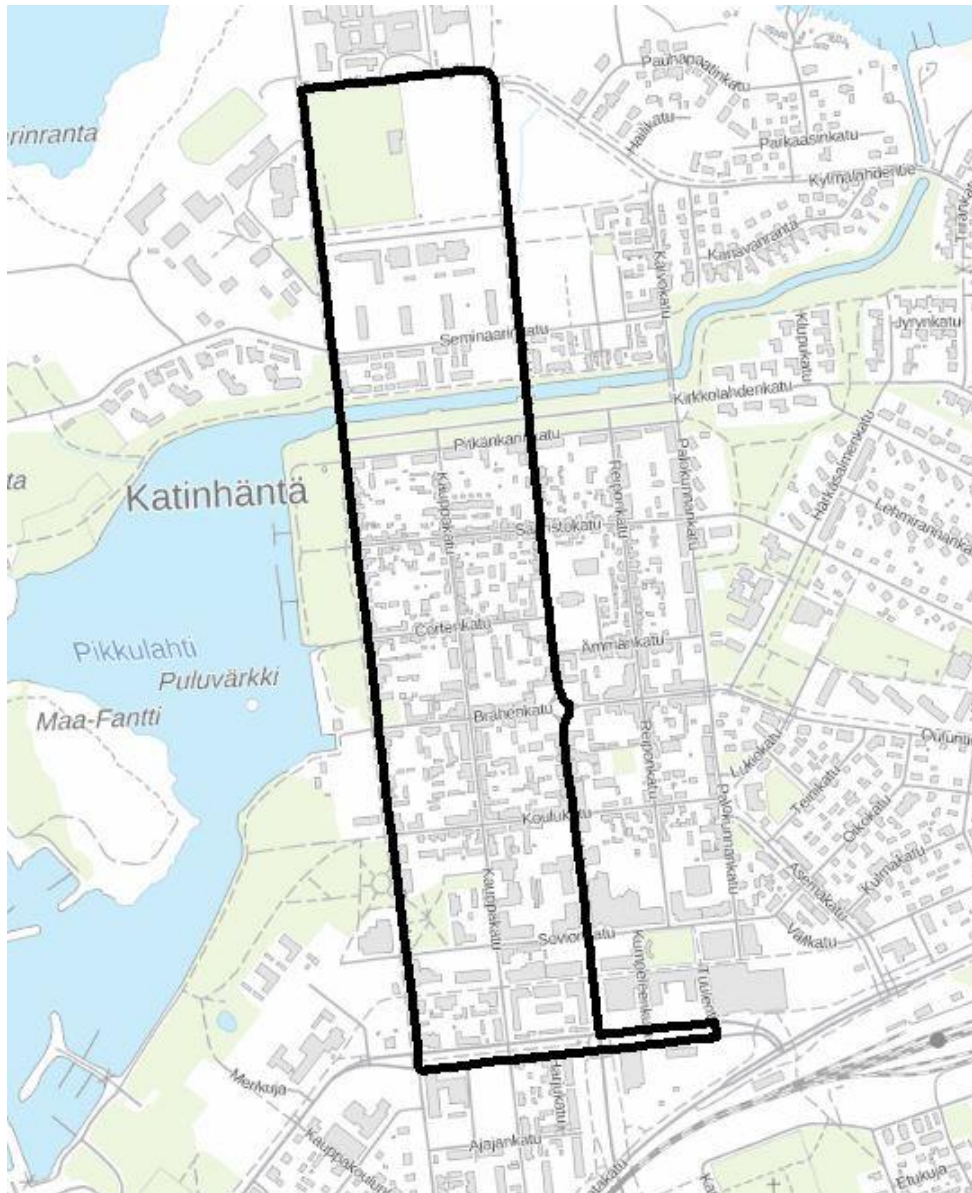
Rautaruukki	Raahe LAS	Antinkangas
15:40	15:45	15:50



Ajoreitti: Isoholmintie - Niittyholmintie - Holmintie - Vilpuntie - Antinkankaantie - Ouluntie - Brahenkatu - Kauppakatu - Fellmanin puistokatu - Linja-autoasema - Fellmanin puistokatu - Merikatu - Rautaruukintie - Rautaruukki, ja samaa reittiä takaisin Linja-autoasema - Fellmanin puistokatu - Ratakatu - Vilpuntie - Holmintie - Niittyholmintie - Isoholmintie R = Ratakatua; Fellmanin puistokatu - Ratakatu - Lapaluodontie - Rautaruukintie - Rautaruukki

Linja 40 Linja-autoasema – Sairaala – Linja-autoasema

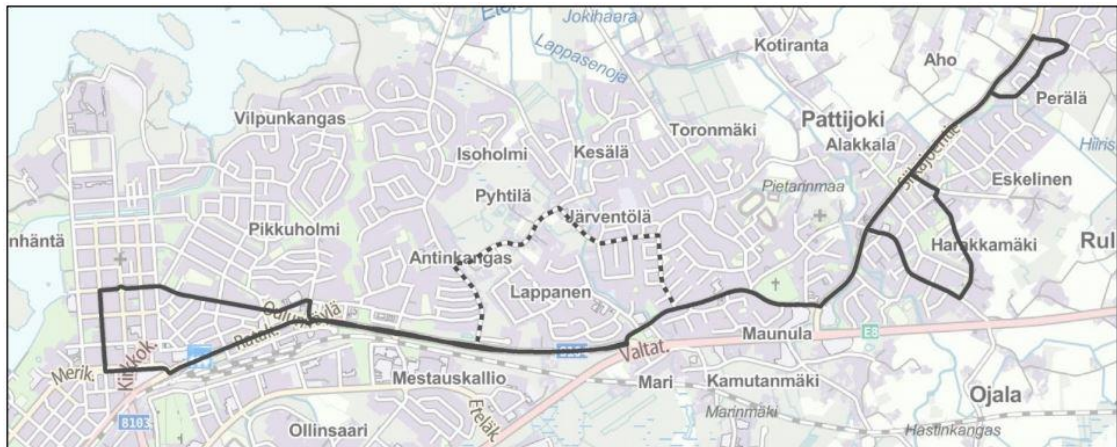
Linja-autoasema - Sairaala - Linja-autoasema		
Raahe LAS	Sairaala	Raahe LAS
7:55	8:00	8:05
10:50	10:55	11:00
14:25	14:30	14:35



LINJA 50 Raahe – Pattijoki – Raahe (M-P+)

Raahe	Pyhtilä	Pattijoki (Pietarintori)	Pattijoki (Kunnantalo)	Pyhtilä	Raahe	
7:10	I	7:20	7:30	X	7:45	kk
8:10	I	8:20	8:30	I	8:40	
9:10	I	9:20	9:30	I	9:40	kk
10:10	I	10:20	10:30	X	10:45	
13:10	X	13:25	13:35	I	13:45	
14:10	I	14:20	14:30	I	14:40	
16:10	I	16:20	16:30	I	16:40	
17:10	I	17:20	17:30	I	17:40	

X = Kiertää alueen kautta



Ajoreitti: Linja-autoasema- Ratakatu - Oulunväylä- Sotaplassintie - Siikajoentie -

Pattijoentie-Harakkamäentie-Siikajoentie-Peräläntie-Ämmänkorventie-Siikajoentie - Pattijoki kunnantalon pysäkki. Toiseen suuntaan: Pattijoki kunnantalon pysäkki - Pattijoentie - Harakkamäentie - Eskelisentie -Siikajoentie - Peräläntie - Ämmänkorventie - Siikajoentie - Sotaplassintie - Oulunväylä - Vilpuntie - Antinkankaantie - Ouluntie - Brahenkatu - Kauppakatu-Fellmanin puistokatu -Linja-autoasema

Pyhtilän kautta: Pattijoki kunnantalon pysäkki - Pattijoentie - Harakkamäentie - Eskelisentie - Siikajoentie - Peräläntie - Ämmänkorventie - Siikajoentie - Sotaplassintie - Pyhtiläntie - Isoholmintie - Oulunväylä - Ouluntie - Brahenkaktu - Kauppakatu - Fellmanin puistokatu - Linja-autoasema

Kk = Fellmanin puistokatu - Kauppakoulun pysäkki - Fellmanin puistokatu - Linja-autoasema

Raahe = linja-autoaseman paikallisliikenteen pysäkki.

Pattijoki = Pattijoen kunnantalon pysäkki

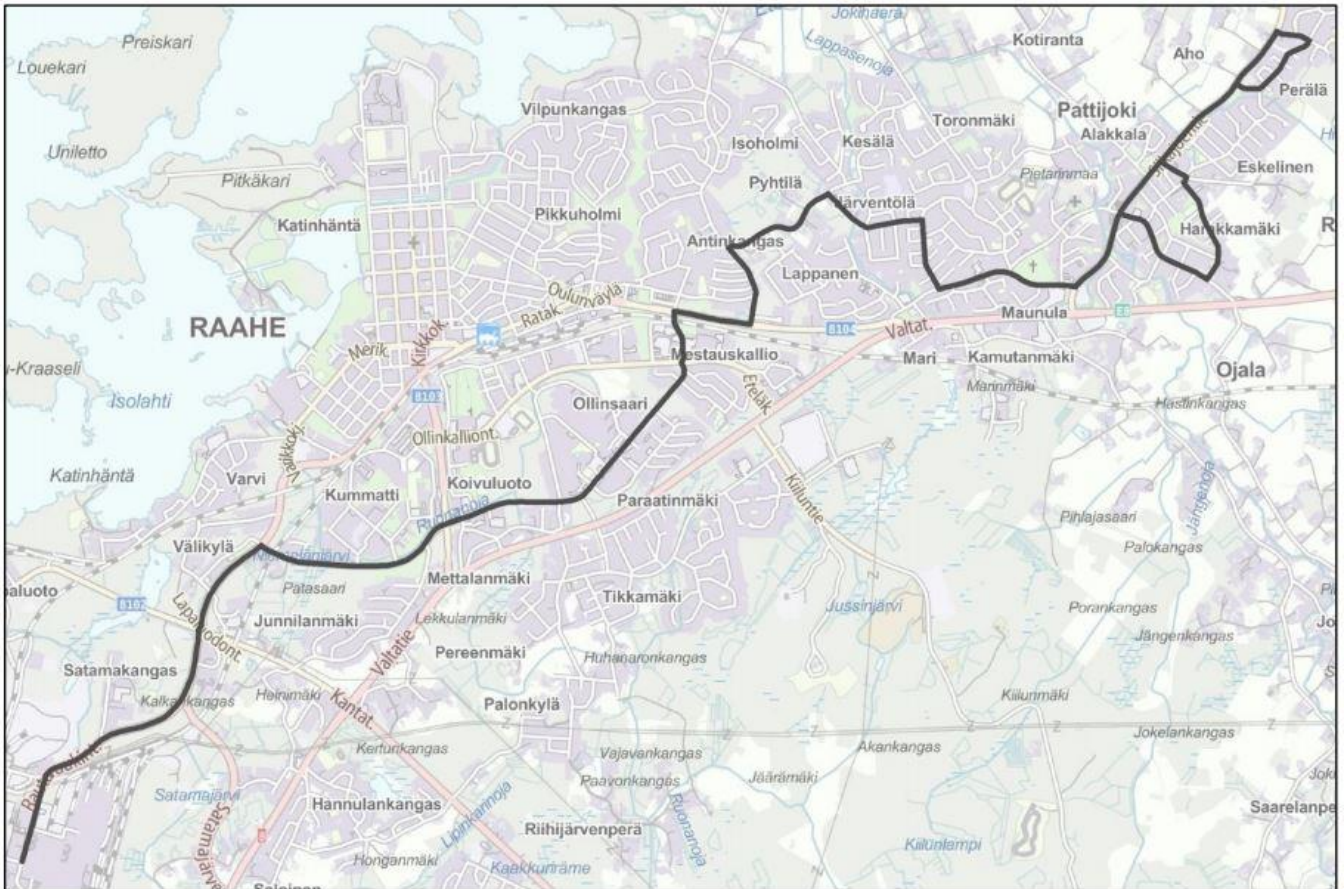
Pyhtilä = Kalustekartanon pysäkki

LINJA 51 Pattijoki – Ollinsaari – Rautaruukki/SSAB (M-P+)

Pattijoki (Pietarintori)	Pattijoki (Kunnantalo)	Pyhtilä	Ollinsaari	SSAB
6:15	6:25	X	6:30	6:40

SSAB	Ollinsaari	Pyhtilä	Pattijoki (Pietarintori)	Pattijoki (Kunnantalo)
15:40	15:45	X	16:00	16:10

X = Kiertää alueen kautta



Ajoreitti: Pattijoki Pietarintorin pysäkki - Pattijoen tie - Harakkamäentie - Eskelisen tie - Siikajoentie - Peräläntie - Ämmänkorventie - Siikajoentie - Sotaplassintie - Pyhtiläntie - Isoholmintie - Oulunväylä - Pajuniityntie - Ruonanojankatu - Rautaruukintie - Rautaruukki ja samaa reittiä takaisin

Pattijoki = kunnantalon pysäkki

Pyhtilä = Kalustekartanon pysäkki

Ollinsaari = Pajuniityntien varressa kaupan pysäkki

Rautaruukki = Rautaruukin tehdasalueen ensimmäinen pysäkki

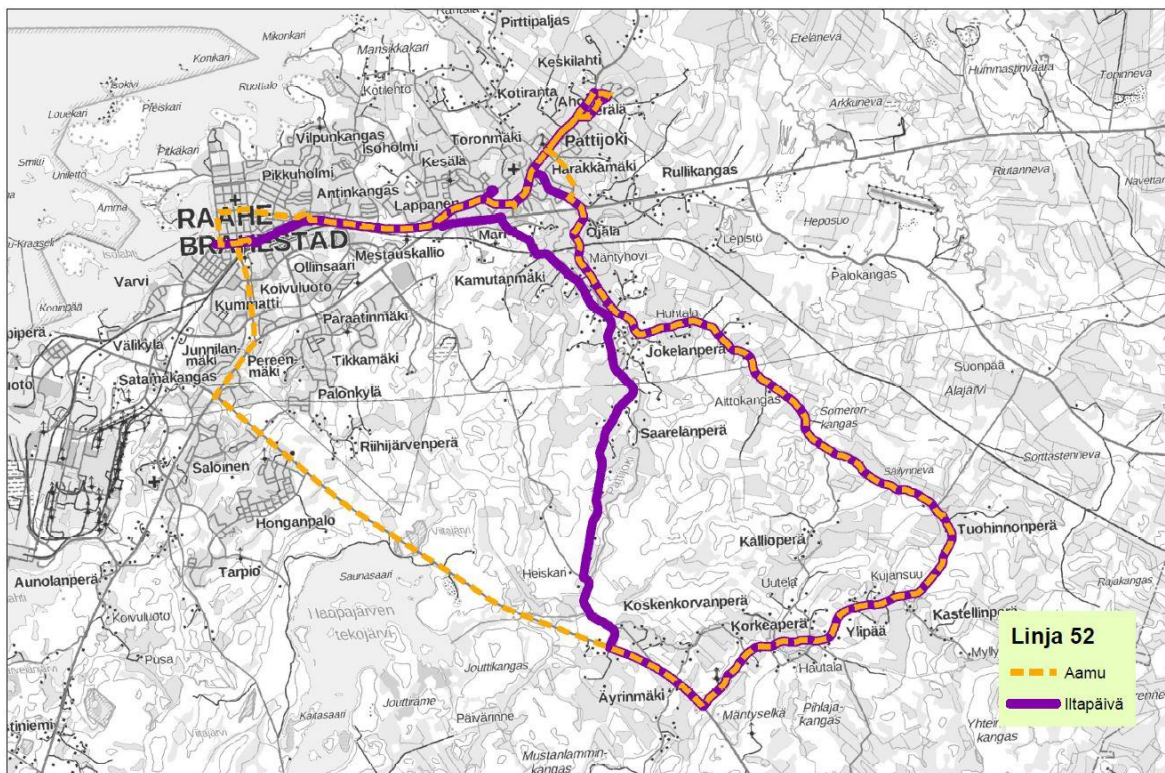
LINJA 52 Raabe – Ylipää – Pattijoki – Raabe (Koulup)

Raabe	Äyrinmäki	Ylipää	Jokela Po	Pattijoki (Kunnantalo)	Raabe
6:50	7:05	7:10	7:20	7:30	7:40
7:50	8:00	8:05	8:15	8:30	8:40

Raabe kk	Pattijoki (Pietarintori)	Pattijoki (Kunnantalo)	Jokela Po	Ylipää	Jokela Et	Raabe
14:00	14:10*	I	14:15	14:25	X	14:55
15:00	15:10	15:20	15:25	15:35	X	16:05

X = Kiertää alueen kautta

I = Ei aja pysäkin kautta



Ajoreitti, aamu: Raabe linja-autoasema - Fellmannin puistokatu - Kokkolantie - Valtatie 8 - Kantatie 88 - Kastellintie - Pattijontie - Harakkamäentie - Eskelisentie - Siikajoentie - Perälantie - Ämmänkorventie - Siikajoentie - Sotaplassintie - Oulunväylä - Vilpantie - Antinkankaantie - Ouluntie - Brahenkatu - Kauppakatu - Fellmannipuistokatu - Linja-autoasema

Ajoreitti, ilmapäivä: Raabe linja-autoasema - Ratakatu - Oulunväylä - Sotaplassintie - Pattasten koulu - Siikajoentie - Pattijontie - Kastellintie - Kantatie 88 - Jokelantie - Valtatie 8 - Oulunväylä - Ratakatu - Linja-autoasema

*klo 14 vuoro ei kierrä Harakkamäen ja Perälän kautta, vaan jatkaa Pietarintorin pysäkillä suoraan Kastellintielle

Raabe = linja-autoaseman paikallisliikenteen pysäkki

Pattijoki = kunnantalon pysäkki

Jokela Po = Kastellintietä, Jokela Et = Jokelantietä

Äyrinmäki = Kantatie 88 ja Mattilanperäntien risteyksen läheisyydessä olevat pysäkit

Ylipää = Kastellintie, Ylipään koulu

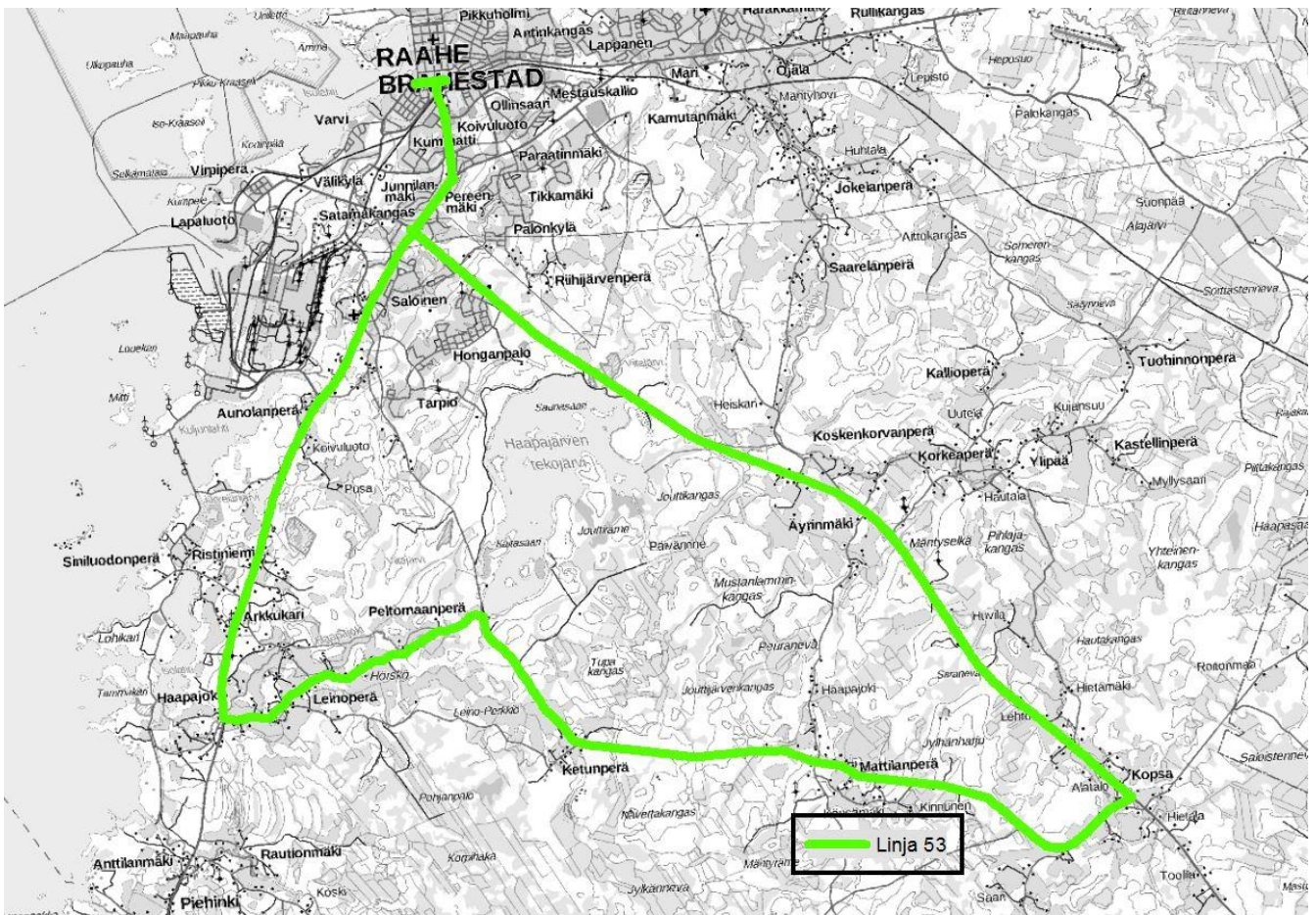
Kk = Ajetaan Kauppakoulun pysäkin kautta

LINJA 53 Mattilanperä – Raabe (Koulup)

Raabe	Äyrinmäki	Kopsa	Mattilanperä - Ketunperä	Haapajoki, Peltomaanperän risteys -8-tie	Kauppakoulu - Raabe LAS
6:50	7:00	7:05	7:10	7:30	7:40

Raabe	Saloinen	Haapajoki	Ketunperä	Mattilanperä	Kopsa
15:00 kk	15:05	X	15:20	15:25	15:35

X = Kiertää alueen kautta



Raabe = linja-autoaseman paikallisliikenteen pysäkki.

Saloinen = Valtatie 8, Seuranmäen pysäkki

Haapajoki = Haapajoen pysäkki Valtatie 8:lla lähellä Peltomaanperäntien risteystä

Ketunperä = Ketunperäntien pysäkit Balkintien risteyksessä

Mattilanperä = Tikkanen koulun pysäkki

Kopsa = Raahen suunnalta pysäkki ennen Mattilanperäntien ja Kantatie 88 Kopsan risteystä

Kk = Kauppakoulun pysäkin kautta

Raahen palveluliikenne

Palveluliikenteen autojen palvelunumerot:

Kyyti-Pekka: 040 130 3813

Kyyti-Fiia: 040 130 3814

Kyyti-Liisa: 040 130 3815

Palveluliikenteet hinnat ovat linja-autolippujen mukaiset ja palvelu on kaikille avointa joukkoliikennettä. Tervetuloa kyytiin.

