

RAAHEN PAIKALLISLIIKENNE

Talvi 2018-2019



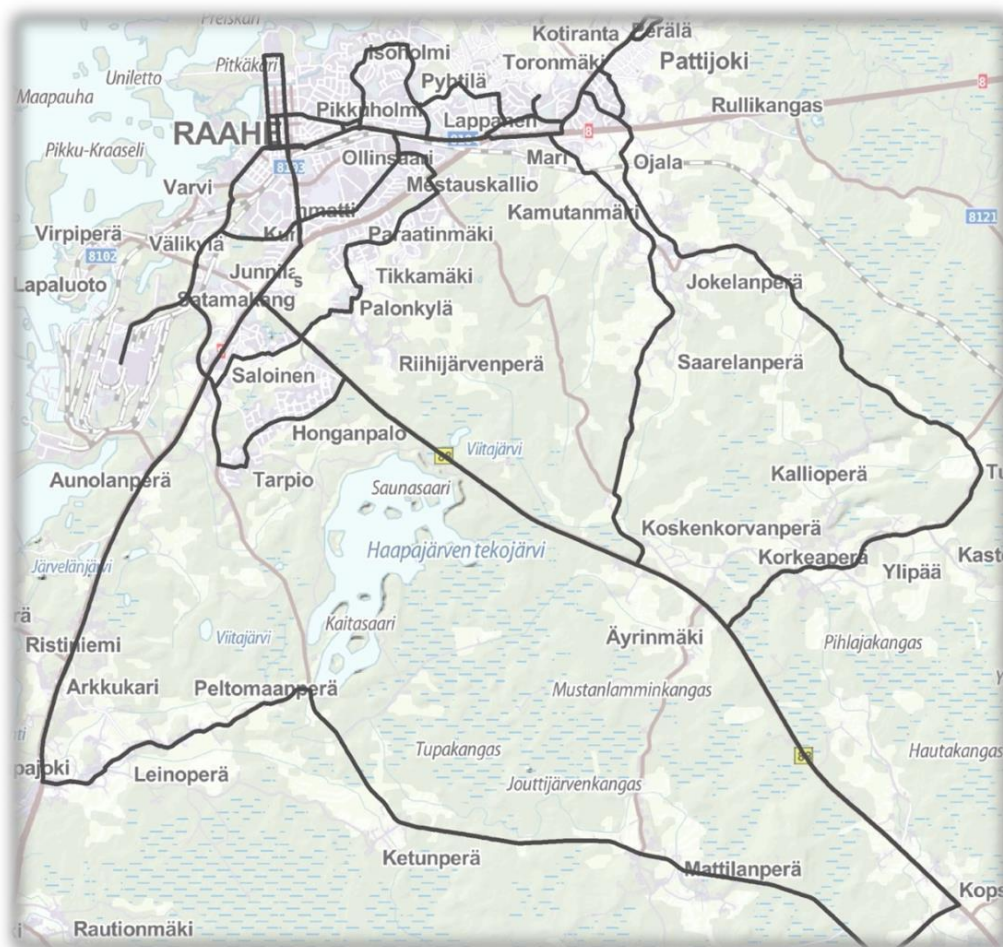
Elinkeino-, liikenne- ja
ympäristökeskus

RAAHEN KAUPUNKI

Raahen kaupunki ja Pohjois-Pohjanmaan ELY-keskus pidättävät oikeuden muutoksiin.

Aikataulut voimassa 29.10.2018 – 1.6.2019

RAAHEN PAIKALLISLIIKENNE



Linja 10

Tarpio - Honganpalo - Ollinsaari - Linja-autoasema (M-P+)
Linja-autoasema - Sairaala - Linja-autoasema (M-P+)

Linja 20

Antinkangas - Rautaruukki/SSAB (M-P+)

Linja 40

Linja-autoasema – Sairaala – Linja-autoasema

Linja 50

Raahe - Pattijoki - Raahe (M-P+)

Linja 51

Pattijoki - Ollinsaari - Rautaruukki (M-P+)

Linja 52

Raahe - Ylipää - Pattijoki - Raahe (Koulup)

Linja 53

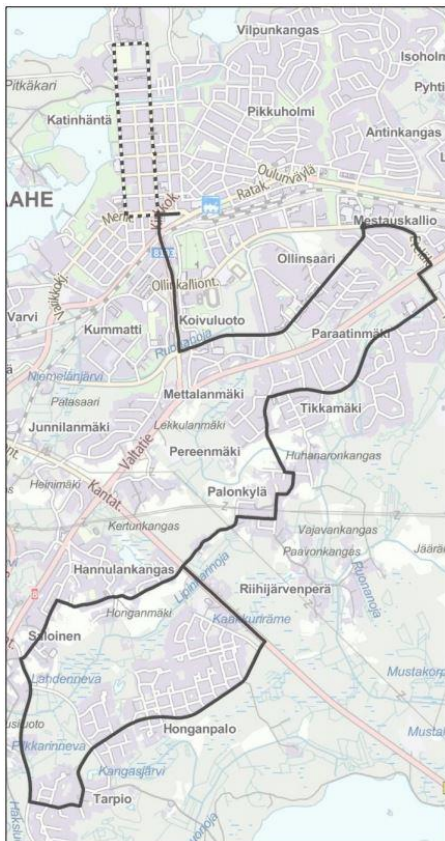
Mattilanperä - Raahe (Koulup)

LINJA 10 Tarpio – Honganpalo – Ollinsaari - Linja-autoasema (M–P+)

| Tarpio | Honganpalo | Palonkylä | Ollinsaari | Raahe LAS |
|--------|------------|-----------|------------|----------------------------|
| 7:25 | 7:30 | X | 7:40 | Kauppakoulu 7:50, 7:55 LAS |
| 8:25 | 8:30 | X | 8:40 | Kauppakoulu 8:50, 8:55 LAS |
| 9:25 | 9:30 | X | 9:40 | 9:50 |
| 10:25 | 10:30 | X | 10:40 | 10:50 |
| 11:25 | 11:30 | X | 11:40 | 11:50 |
| 13:00 | I | X | 13:15 | 13:20 |
| 14:00 | I | X | 14:15 | 14:20 |
| 15:00 | I | X | 15:15 | 15:20 |
| 16:00 | I | X | 16:15 | 16:20 |
| 17:00 | I | X | 17:15 | 17:20 |

| Raahe LAS | Ollinsaari | Palonkylä | Honganpalo | Tarpio |
|-----------|------------|-----------|------------|--------|
| 7:00 | X | 7:10 | I | 7:25 |
| 8:00 | X | 8:10 | I | 8:25 |
| 9:00 | X | 9:10 | I | 9:25 |
| 10:00 | X | 10:10 | I | 10:25 |
| 11:00 | X | 11:10 | I | 11:25 |
| 12:35 | X | 12:45 | 12:55 | 13:00 |
| 13:35 | X | 13:45 | 13:55 | 14:00 |
| 14:35 | X | 14:45 | 14:55 | 15:00 |
| 15:35 | X | 15:45 | 15:55 | 16:00 |
| 16:35 | X | 16:45 | 16:55 | 17:00 |

X = Kiertää alueen kautta



Ajoreitti: Linja-autoasema - Kokkolantie - Pajuniityntie - Eteläkaari - Valtatie 8 - Kiiluntie - Palontie - Pereentie - Laaksokuja - Länsipalontie - Itäpalontie - Ränsärantie - Kurjenperäntie - Palonkyläntie. Jatkaa Tarpioon seuraavasti:

Aamupäivisin Palonkyläntien ja Kantatie 88:n risteyksestä: Oravantie - Ruikantie - Oikotie - Ketunperäntie - Lampitie (Tarpio) - Kangastie - Honganpalontie - Kantatie 88 - Palonkyläntie - Kurjenperäntie - Ränsärantie - Itäpalontie - Länsipalontie - Laaksokuja - Pereentie - Palontie - Kiiluntie - Valtatie 8 - Eteläkaari - Pajuniityntie (Ollinsaari) - Kokkolantie - Linja-autoasema

Iltapäivisin Palonkyläntien ja Kantatie 88:n risteyksestä: Kantatie 88 - Honganpalontie - Kangastie - Lampitie (Tarpio) - Ketunperäntie - Oikotie - Ruikantie - Oravantie - Palonkyläntie - Kurjenperäntie - Ränsärantie - Itäpalontie - Länsipalontie - Laaksokuja - Pereentie - Palontie - Kiiluntie - Valtatie 8 - Eteläkaari - Pajuniityntie (Ollinsaari) - Kokkolantie - Linja-autoasema

Raahe = linja-autoaseman paikallisliikenteen pysäkki.

Ollinsaari = Pajuniityntien varressa kaupan pysäkki.

Palonkylä = Kertunkankaantien pysäkit

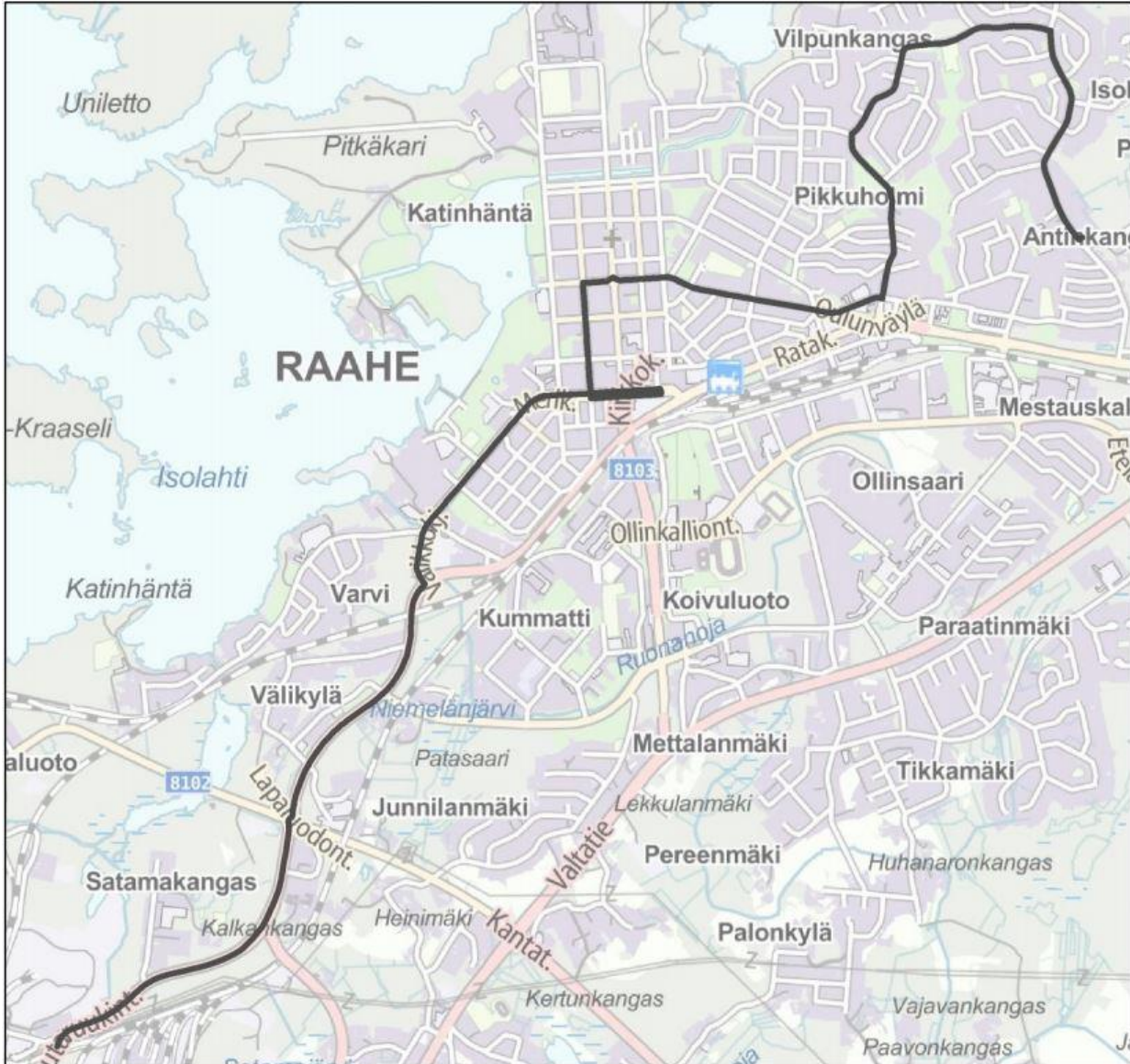
Tarpio = Lampitien pysäkkipari, aamupäivällä tien eteläpuolella, iltapäivällä tien pohjoispuolella.

Honganpalo = Honganpalontien ja Kantatien risteyksen tuntumassa oleva paikallisliikennepysäkki

LINJA 20 Antinkangas – Rautaruukki/SSAB (M-P+)

| Antinkangas | Raahe LAS | Rautaruukki |
|-------------|-----------|-------------|
| 6:20 | 6:35 | 6:45 |

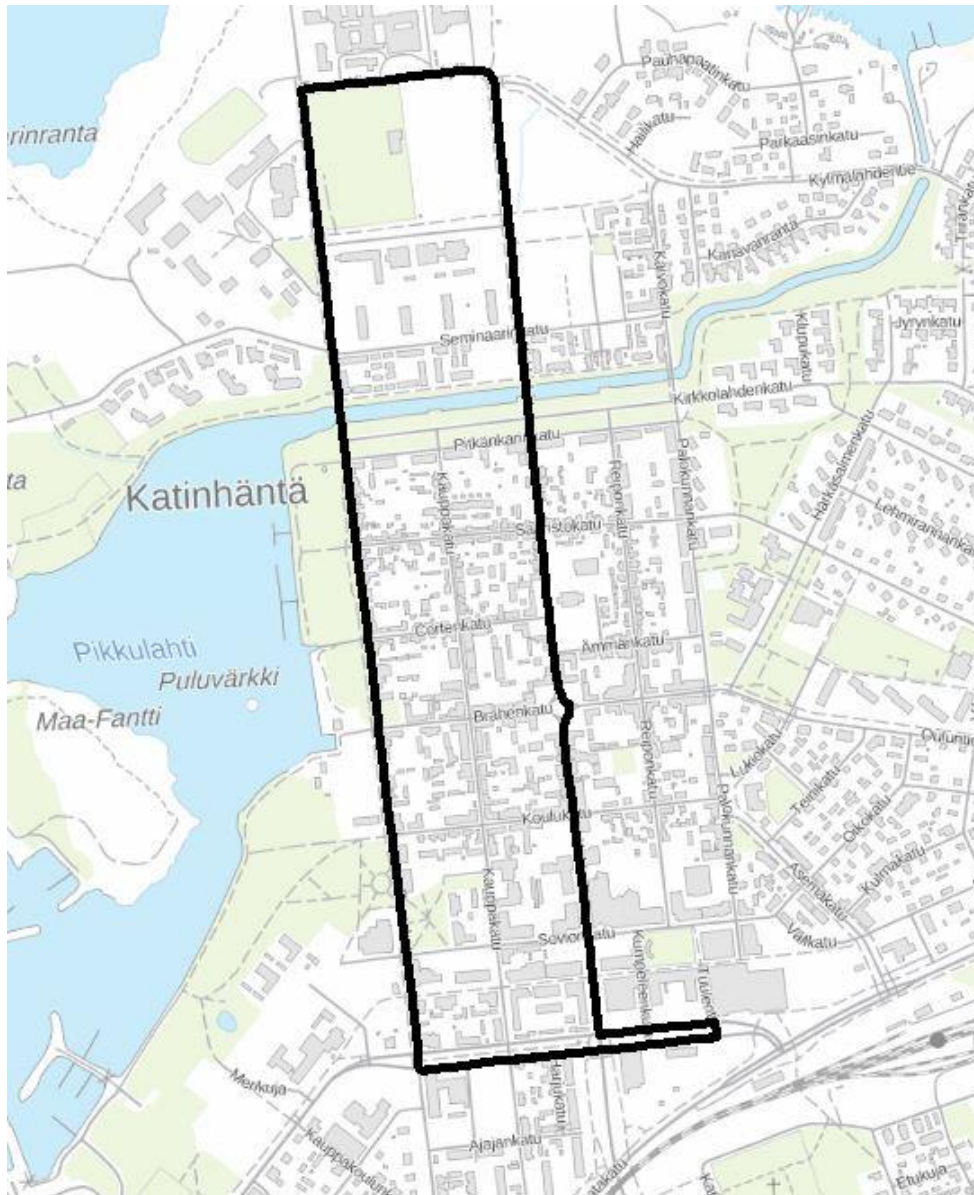
| Rautaruukki | Raahe LAS | Antinkangas |
|-------------|-----------|-------------|
| 15:40 | 15:45 | 15:50 |



Ajoreitti: Isoholmintie - Niittyholmintie - Holmintie - Vilpuntie - Antinkankaantie - Ouluntie - Brahenkatu - Kauppakatu - Fellmanin puistokatu - Linja-autoasema - Fellmanin puistokatu - Merikatu - Rautaruukintie - Rautaruukki, ja samaa reittiä takaisin Linja-autoasema - Fellmanin puistokatu - Ratakatu - Vilpuntie - Holmintie - Niittyholmintie - Isoholmintie R = Ratakatua; Fellmanin puistokatu - Ratakatu - Lapaluodontie - Rautaruukintie - Rautaruukki

Linja 40 Linja-autoasema – Sairaala – Linja-autoasema

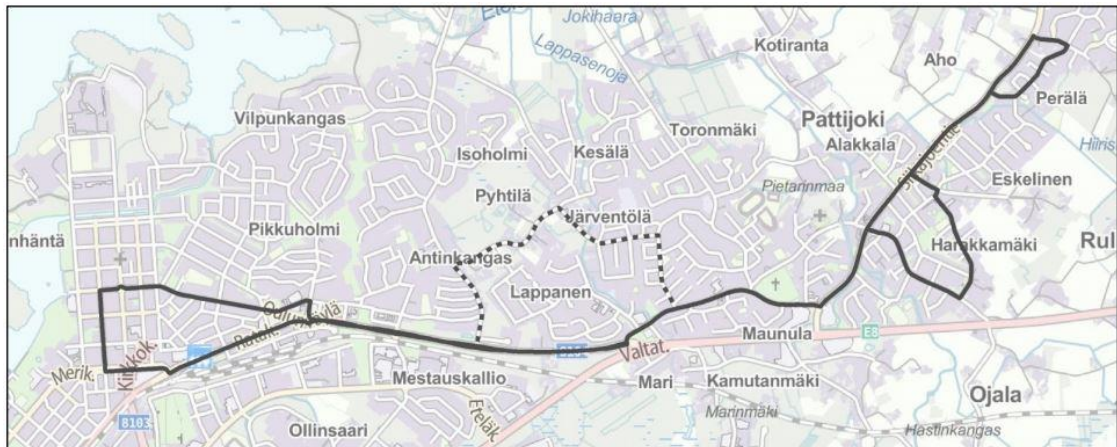
| Linja-autoasema - Sairaala - Linja-autoasema | | |
|---|----------|----------|
| RaahelAS | Sairaala | RaahelAS |
| 7:55 | 8:00 | 8:05 |
| 10:50 | 10:55 | 11:00 |
| 14:25 | 14:30 | 14:35 |



LINJA 50 Raahe – Pattijoki – Raahe (M-P+)

| Raahe | Pyhtilä | Pattijoki (Pietarintori) | Pattijoki (Kunnantalo) | Pyhtilä | Raahe | |
|-------|---------|-----------------------------|---------------------------|---------|-------|----|
| 7:10 | I | 7:20 | 7:30 | X | 7:45 | kk |
| 8:10 | I | 8:20 | 8:30 | I | 8:40 | |
| 9:10 | I | 9:20 | 9:30 | I | 9:40 | kk |
| 10:10 | I | 10:20 | 10:30 | X | 10:45 | |
| 13:10 | X | 13:25 | 13:35 | I | 13:45 | |
| 14:10 | I | 14:20 | 14:30 | I | 14:40 | |
| 16:10 | I | 16:20 | 16:30 | I | 16:40 | |
| 17:10 | I | 17:20 | 17:30 | I | 17:40 | |

X = Kiertää alueen kautta



Ajoreitti: Linja-autoasema- Ratakatu - Oulunväylä- Sotaplassintie - Siikajoentie -

Pattijoentie-Harakkamäentie-Siikajoentie-Peräläntie-Ämmänkorventie-Siikajoentie - Pattijoki kunnantalon pysäkki. Toiseen suuntaan: Pattijoki kunnantalon pysäkki - Pattijoentie - Harakkamäentie - Eskelisentie -Siikajoentie - Peräläntie - Ämmänkorventie - Siikajoentie - Sotaplassintie - Oulunväylä - Vilpuntie - Antinkankaantie - Ouluntie - Brahenkatu - Kauppakatu-Fellmanin puistokatu -Linja-autoasema

Pyhtilän kautta: Pattijoki kunnantalon pysäkki - Pattijoentie - Harakkamäentie - Eskelisentie - Siikajoentie - Peräläntie - Ämmänkorventie - Siikajoentie - Sotaplassintie - Pyhtiläntie - Isoholmintie - Oulunväylä - Ouluntie - Brahenkaktu - Kauppakatu - Fellmanin puistokatu - Linja-autoasema

Kk = Fellmanin puistokatu - Kauppakoulun pysäkki - Fellmanin puistokatu - Linja-autoasema

Raahe = linja-autoaseman paikallisliikenteen pysäkki.

Pattijoki = Pattijoen kunnantalon pysäkki

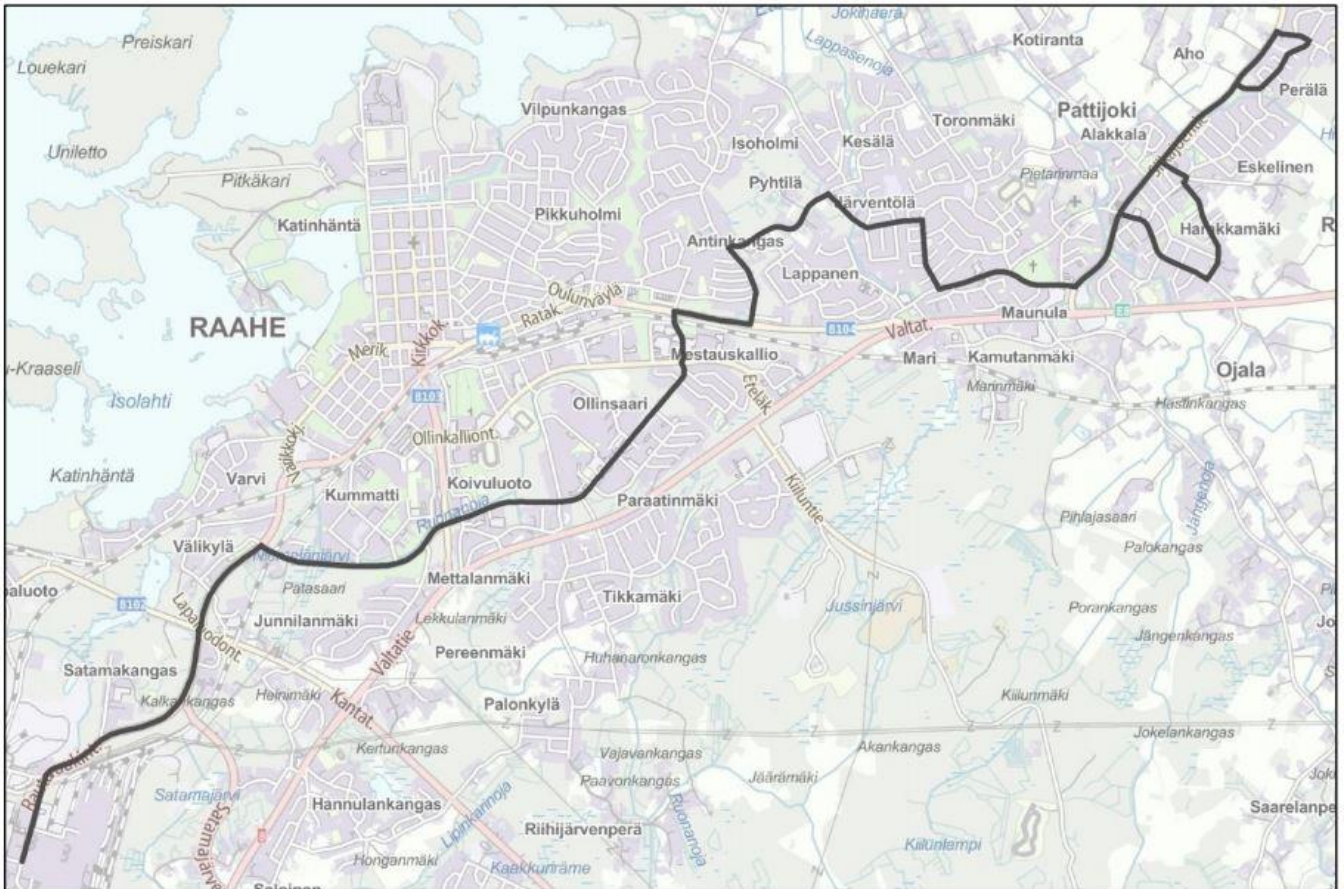
Pyhtilä = Kalustekartanon pysäkki

LINJA 51 Pattijoki – Ollinsaari – Rautaruukki/SSAB (M-P+)

| Pattijoki (Pietarintori) | Pattijoki (Kunnantalo) | Pyhtilä | Ollinsaari | SSAB |
|-----------------------------|---------------------------|---------|------------|------|
| 6:15 | 6:25 | X | 6:30 | 6:40 |

| SSAB | Ollinsaari | Pyhtilä | Pattijoki (Pietarintori) | Pattijoki (Kunnantalo) |
|-------|------------|---------|-----------------------------|---------------------------|
| 15:40 | 15:45 | X | 16:00 | 16:10 |

X = Kiertää alueen kautta



Ajoreitti: Pattijoki Pietarintorin pysäkki - Pattijoen tie - Harakkamäentie - Eskelisen tie - Siikajoentie - Peräläntie - Ämmänkorventie - Siikajoentie - Sotaplassintie - Pyhtiläntie - Isoholmintie - Oulunväylä - Pajuniityntie - Ruonanojankatu - Rautaruukintie - Rautaruukki ja samaa reittiä takaisin

Pattijoki = kunnantalon pysäkki

Pyhtilä = Kalustekartanon pysäkki

Ollinsaari = Pajuniityntien varressa kaupan pysäkki

Rautaruukki = Rautaruukin tehdasalueen ensimmäinen pysäkki

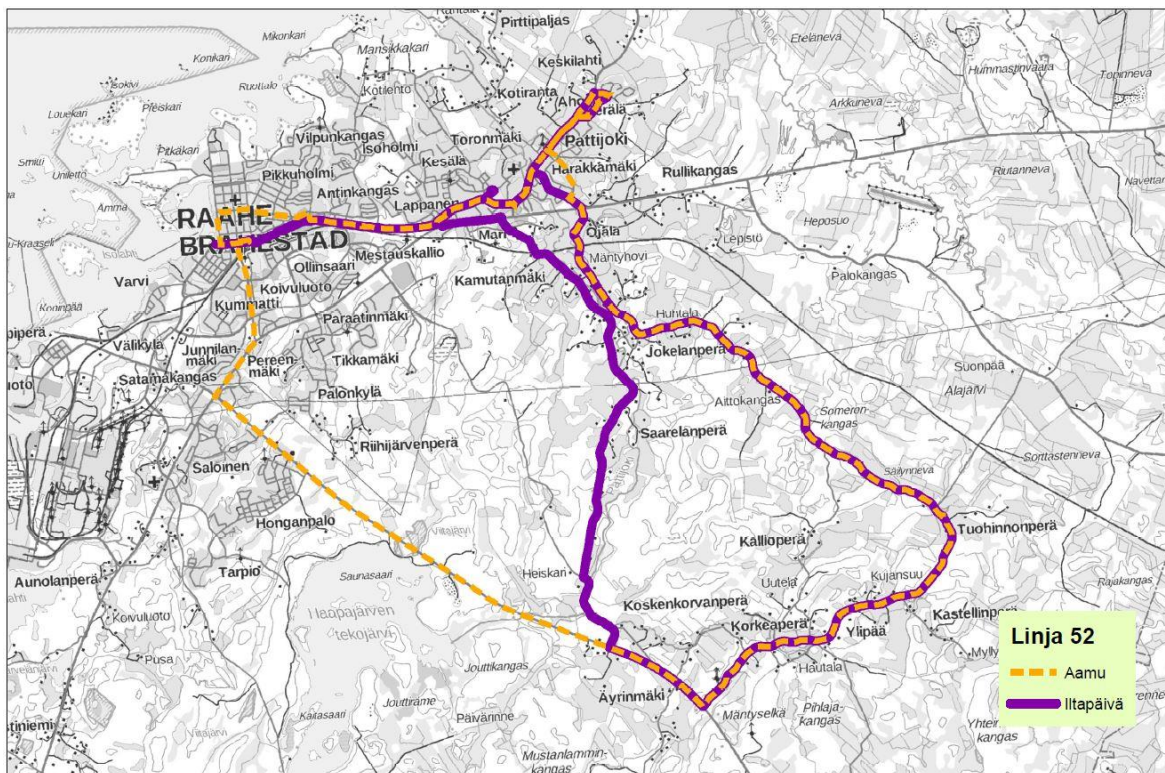
LINJA 52 Raahe – Ylipää – Pattijoki – Raahe (Koulup)

| Raahe | Äyrinmäki | Ylipää | Jokela Po | Pattijoki (Kunnantalo) | Raahe |
|-------|-----------|--------|-----------|---------------------------|-------|
| 6:50 | 7:05 | 7:10 | 7:20 | 7:30 | 7:40 |
| 7:50 | 8:00 | 8:05 | 8:15 | 8:30 | 8:40 |

| Raahe kk | Pattijoki (Pietarintori) | Pattijoki (Kunnantalo) | Jokela Po | Ylipää | Jokela Et | Raahe |
|----------|-----------------------------|---------------------------|-----------|--------|-----------|-------|
| 14:00 | 14:10* | I | 14:15 | 14:25 | X | 14:55 |
| 15:00 | 15:10 | 15:20 | 15:25 | 15:35 | X | 16:05 |

X = Kiertää alueen kautta

I = Ei aja pysäkin kautta



Ajoreitti, aamu: Raahe linja-autoasema - Fellmannin puistokatu - Kokkolantie - Valtatie 8 - Kantatie 88 - Kastellintie - Pattijontie - Harakkamäentie - Eskelisentie - Siikajoentie - Perälantie - Ämmänkorventie - Siikajoentie - Sotaplassintie - Oulunväylä - Vilpantie - Antinkankaantie - Ouluntie - Brahenkatu - Kauppakatu - Fellmannipuistokatu - Linja-autoasema

Ajoreitti, ilmapäivä: Raahe linja-autoasema - Ratakatu - Oulunväylä - Sotaplassintie - Pattasten koulu - Siikajoentie - Pattijontie - Kastellintie - Kantatie 88 - Jokelantie - Valtatie 8 - Oulunväylä - Ratakatu - Linja-autoasema

*klo 14 vuoro ei kierrä Harakkamäen ja Perälän kautta, vaan jatkaa Pietarintorin pysäkillä suoraan Kastellintielle

Raahe = linja-autoaseman paikallisliikenteen pysäkki

Pattijoki = kunnantalon pysäkki

Jokela Po = Kastellintietä, Jokela Et = Jokelantietä

Äyrinmäki = Kantatie 88 ja Mattilanperäntien risteyksen läheisyydessä olevat pysäkit

Ylipää = Kastellintie, Ylipään koulu

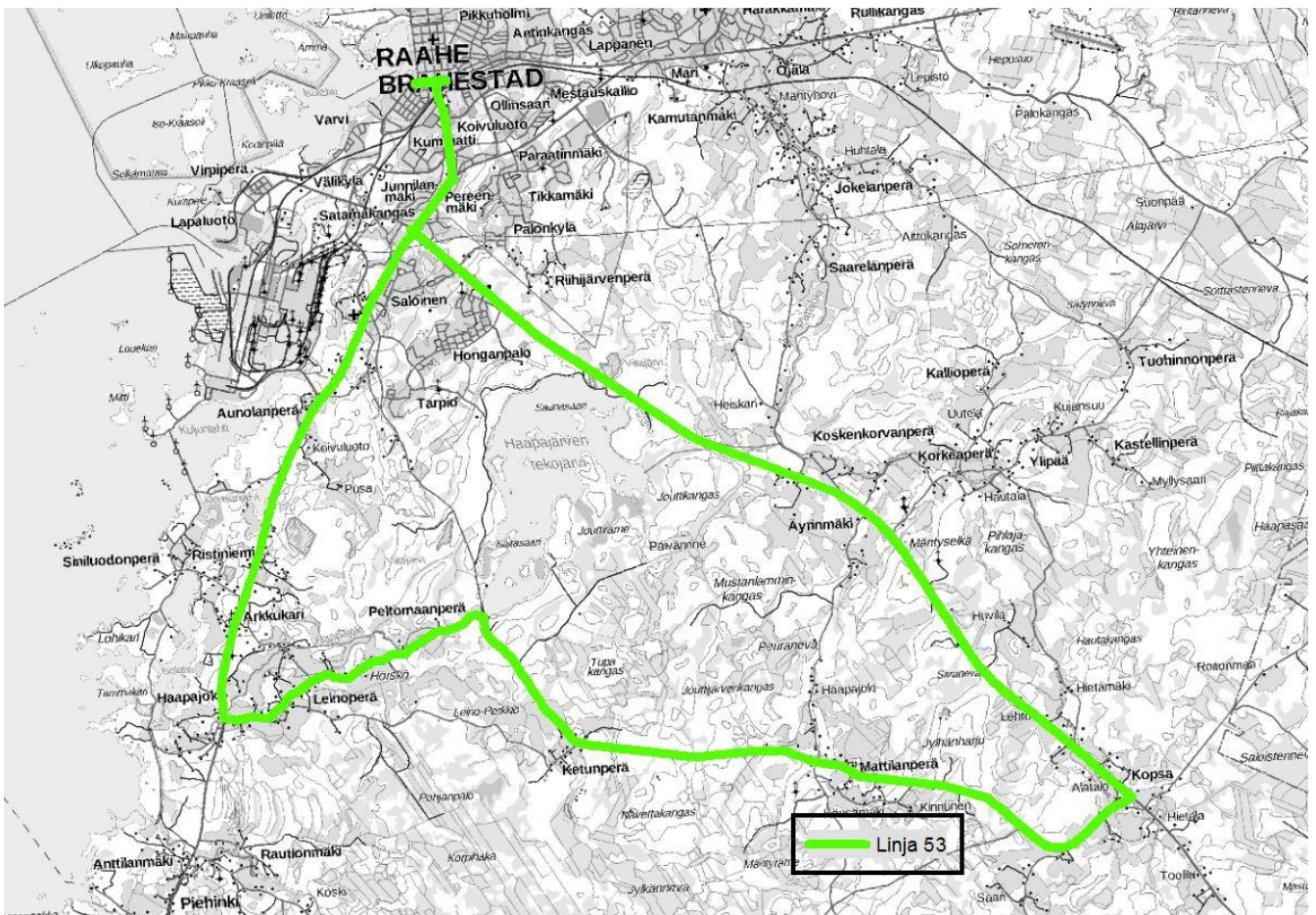
Kk = Ajetaan Kauppakoulun pysäkin kautta

LINJA 53 Mattilanperä – Raabe (Koulup)

| Raabe | Äyrinmäki | Kopsa | Mattilanperä - Ketunperä | Haapajoki, Peltomaanperän risteys -8-tie | Kauppakoulu - Raabe LAS |
|-------|-----------|-------|--------------------------|--|-------------------------|
| 6:50 | 7:00 | 7:05 | 7:10 | 7:30 | 7:40 |

| Raabe | Saloinen | Haapajoki | Ketunperä | Mattilanperä | Kopsa |
|----------|----------|-----------|-----------|--------------|-------|
| 15:00 kk | 15:05 | X | 15:20 | 15:25 | 15:35 |

X = Kiertää alueen kautta



Raabe = linja-autoaseman paikallisliikenteen pysäkki.

Saloinen = Valtatie 8, Seuranmäen pysäkki

Haapajoki = Haapajoen pysäkki Valtatie 8:lla lähellä Peltomaanperäntien risteystä

Ketunperä = Ketunperäntien pysäkit Balkintien risteyksessä

Mattilanperä = Tikkalan koulun pysäkki

Kopsa = Raahen suunnalta pysäkki ennen Mattilanperäntien ja Kantatie 88 Kopsan risteystä

Kk = Kauppakoulun pysäkin kautta

Raahen palveluliikenne

Palveluliikenteen autojen palvelunumerot:

Kyyti-Pekka: 040 130 3813

Kyyti-Fiia: 040 130 3814

Kyyti-Liisa: 040 130 3815

Palveluliikenteet hinnat ovat linja-autolippujen mukaiset ja palvelu on kaikille avointa joukkoliikennettä. Tervetuloa kyytiin.

