



R A A H E

PAIKALLISLIKENNE

12.8.2020 - 6.6.2021





**TILAUSAJOT NYKYAIKAISILLA 22 – 66
-PAIKKAISILLA BUSSEILLA.**

TIEDUSTELUT:

Puh.044-0303088 / www.revonturistiliikenne.fi



www.revonturistiliikenne.fi

RAAHEN PAIKALLISLIIKENNE

Lipputuotteet	s. 4 - 5
Linja 10: Tarpio - Honganpalo – Ollinsaari - Linja-autoasema	s. 6
Linja 20: Pattijoki - Antinkangas – Raabe - Terästehdas	s. 7
Linja 40: Linja-autoasema – Sairaala – Linja-autoasema	s. 8
Linja 50: Raabe - Pattijoki – Raabe	s. 9
Linja 52: Raabe - Ylipää - Pattijoki - Raabe	s. 10
Linja 53: Mattilanperä - Raabe	s. 11
Yhteystiedot	s. 12



KERTALIPPUHINNASTO:

- Alle 4-vuotiaat matkustavat ilmaiseksi.
- 60 minuutin maksuton vaihto-oikeus toiseen Raahen paikallisliikenteen vuoroon.
- Lipun voi maksaa busseissa yleisimmillä pankkikorteilla tai käteisellä. Käteisellä maksettaessa on hyvä varata tasaraha.

KM ENINTÄÄN	AIKUINEN	LAPSI (ALLE 12-V)
6	3,50 €	1,80 €
9	3,80 €	1,90 €
12	4,10 €	2,10 €
16	4,90 €	2,50 €
20	5,70 €	2,90 €
25	6,30 €	3,20 €
30	7,00 €	3,50 €
35	7,60 €	3,80 €
40	8,40 €	4,20 €
45	9,50 €	4,80 €
50	10,30 €	5,20 €
60	12,00 €	6,00 €

KAUSILIPPUHINNASTO:

- Lippu on voimassa 30 vuorokautta ja oikeuttaa rajattomaan määrään matkoja. Lippu on henkilökohtainen.
- Lipun hinta määräytyy lipulla tehtävien yksittäisten matkojen maksimipituuden mukaan.
- Uuden kausilipun voi ostaa Raahen MH-asiamieheltä (R-kioski, os. Vilpantie 1, 92130 Raahе). Muilla R-kioskeilla sekä paikallisbusseissa voi lisäladata kausilippuja. Maksuvälineenä käy yleisimmät pankkikortit ja käteinen. Käteisellä maksettaessa busseissa on hyvä varata tasaraha.

MATKAN PITUUS	HINTA
alle 9 km	43,00 €
9 – 16 km	62,00 €
yli 16 km	87,00 €

ARVOLIPPUHINNASTO:

- Arvokortille ladataan arvoa, jota voidaan käyttää eripituisilla matkoilla. Kortilla oleva arvo vähenee leimausten perusteella.
- Uuden arvolipun voi ostaa Raahen MH-asiamieheltä (R-kioski, os. Vilpantie 1, 92130 Raahе). Muilla R-kioskeilla sekä paikallisbusseissa voi lisäladata arvolippuja. Maksuvälineenä käy yleisimmät pankkikortit ja käteinen. Käteisellä maksettaessa busseissa on hyvä varata tasaraha.

KM ENINTÄÄN	YLI 16-V	LAPSI
6	3,20 €	1,50 €
9	3,50 €	1,60 €
12	3,70 €	1,80 €
16	4,10 €	2,10 €
20	4,40 €	2,40 €
25	4,70 €	2,70 €
30	5,00 €	2,90 €
35	5,40 €	3,30 €
40	5,70 €	3,70 €
45	6,00 €	4,00 €
50	6,50 €	4,50 €

SARJALIPPUHINNASTO:

- 22 tai 44 yhdenmittaista matkaa sisältävä sarjalippu.
- Voimassa vuoden ostopäivästä.
- Lipulla voi kerralla maksaa useamman henkilön matkan.
- Uuden sarjalipun voi ostaa Raahen MH-asiamieheltä (R-kioski, os. Vilpantie 1, 92130 Raahе). Muilla R-kioskeilla sekä paikallisbusseissa voi lisäladata sarjalippuja. Maksuvälineenä käy yleisimmät pankkikortit ja käteinen. Käteisellä maksettaessa busseissa on hyvä varata tasaraha.

KM ENINTÄÄN	22 MATKAA YLI 16-V	22 MATKAA LAPSI	44 MATKAA YLI 16-V	44 MATKAA LAPSI
6	57,20	29,70	114,00	59,40
9	61,60	31,30	123,00	62,60
12	66,00	34,60	132,00	69,20
16	79,20	41,20	158,40	82,40
20	92,40	47,80	184,80	95,60
25	103,90	52,80	207,90	105,60
30	115,50	57,70	231,00	115,40
35	125,40	62,70	250,80	125,00
40	138,60	69,30	277,00	138,00
45	156,50	79,00	313,00	158,00
50	169,00	85,50	339,00	171,00

10

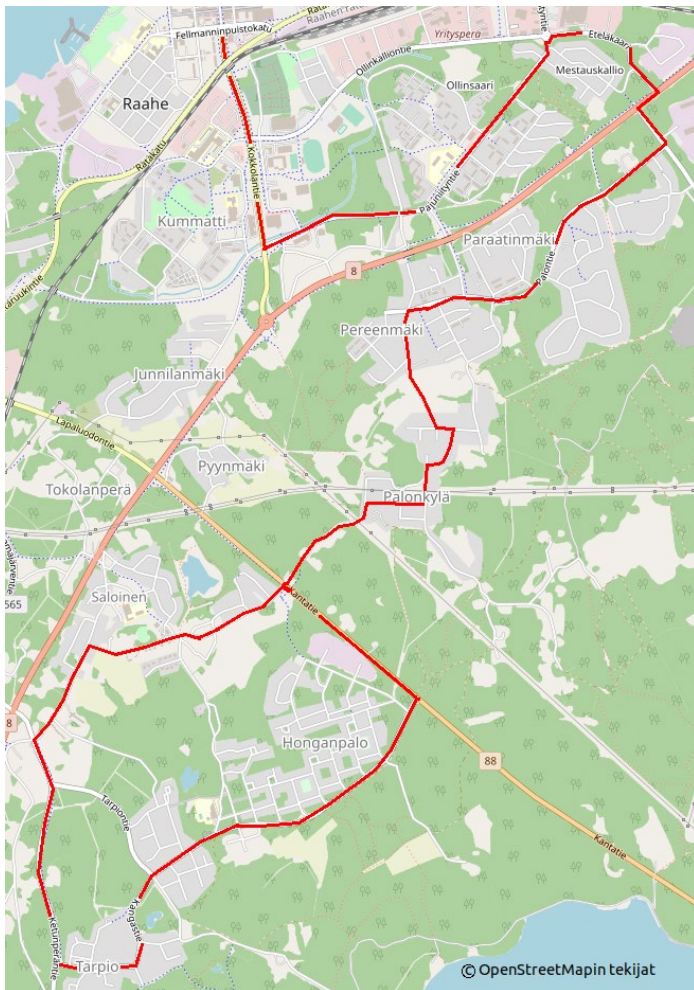
Tarpio – Honganpalo – Ollinsaari - Linja-autoasema (M-P+)

Linja-autoasema	7:00	8:00	9:00	10:00	11:00	12:35	13:35	14:35	15:35	16:35
Ollinsaari I	n. 7:03	n. 8:03	n. 9:03	n. 10:03	n. 11:03	n. 12:38	n. 13:38	n. 14:38	n. 15:38	n. 16:38
Palonkylä L	7:10	8:10	9:10	10:10	11:10	12:45	13:45	14:45	15:45	16:45
Honganpalo L	-	-	-	-	-	12:55	13:55	14:55	15:55	16:55
Tarpio I	7:25	8:25	9:25	10:25	11:25	-	-	-	-	-

Tarpio L	-	-	-	-	-	13:00	14:00	15:00	16:00	17:00
Honganpalo I	7:30	8:30	9:30	10:30	11:30	-	-	-	-	-
Palonkylä P	n. 7:33	n. 8:33	n. 9:33	n. 10:33	n. 11:33	n. 13:08	n. 14:08	n.15:08	n. 16:08	n. 17:08
Ollinsaari L	7:40	8:40	9:40	10:40	11:40	13:15	14:15	15:15	16:15	17:15
Kauppakoulu I	7:50	8:50	-	-	-	-	-	-	-	-
Linja-autoasema	7:55	8:55	9:50	10:50	11:50	13:20	14:20	15:20	16:20	17:20

M-P+ = Arkisin (maanantaista perjantaihin) kouluvuoden aikana

- = Ei kierrä alueen kautta



© OpenStreetMapin tekijät

Reitti:

Linja-autoasema - Kokkolantie - Pajuniityntie - Eteläkaari - Valtatie 8 - Kiiluntie - Palontie - Pereentie - Laaksokuja - Länsipalontie - Itäpalontie - Räsärintie - Kurjenperäntie - Palonkyläntie

Jatkaa Tarpioon seuraavasti:

Aamupäivisin:

Palonkyläntien ja Kantatie 88:n risteyksestä: Oravantie - Ruikantie - Oikotie - Ketunperäntie - Lampitie (Tarpio) - Kangastie - Honganpalontie - Kantatie 88 - Palonkyläntie - Kurjenperäntie - Räsärintie - Itäpalontie - Länsipalontie - Laaksokuja - Pereentie - Palontie - Kiiluntie - Valtatie 8 - Eteläkaari - Pajuniityntie (Ollinsaari) - Kokkolantie - Linja-autoasema

Iltapäivisin:

Palonkyläntien ja Kantatie 88:n risteyksestä: Kantatie 88 - Honganpalontie - Kangastie - Lampitie (Tarpio) - Ketunperäntie - Oikotie - Ruikantie - Oravantie - Palonkyläntie - Kurjenperäntie - Räsärintie - Itäpalontie - Länsipalontie - Laaksokuja - Pereentie - Palontie - Kiiluntie - Valtatie 8 - Eteläkaari - Pajuniityntie (Ollinsaari) - Kokkolantie - Linja-autoasema.

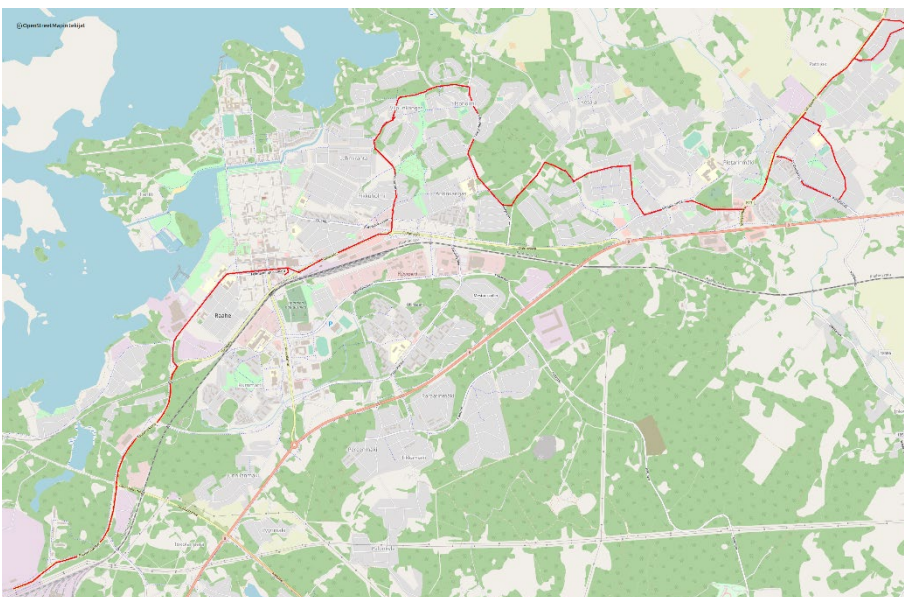
20

Pattijoki - Antinkangas – Raaha - Terästehdas (M-P+)

Pattijoki I	5:55	6:55	15:55
Perälä	n. 5:58	n. 6:58	n. 15:58
Pattijoki E	6:05	7:05	16:05
Pyhtilä P	n. 6:08	n. 7:08	-
Antinkangas P	n. 6:10	n. 7:10	-
Vilpukangas E	n. 6:12	n. 7:12	-
Linja-autoasema	6:20	7:20	16:15
Terästehdas	6:30	7:30	16:25

Terästehdas	6:35	15:30	16:30
Linja-autoasema	6:45	15:40	16:40
Vilpukangas P	-	n. 15:43	n. 16:43
Antinkangas E	-	n. 15:45	n. 16:45
Pyhtilä P	-	n. 15:47	n. 16:47
Pattijoki I	6:55	15:55	16:55
Perälä	n. 6:58	n. 15:57	n. 16:57
Pattijoki E	7:05	16:05	17:05

- M-P+** = Arkisin (maanantaista perjantaihin) kouluvuoden aikana
- = Ei kierrä alueen kautta
Pattijoki I = Pietarintorin pysäkki
Perälä = Peräläntien ja Ämmänkorventien risteys
Pattijoki E = Pattijoen kunnantalon pysäkki
Antinkangas P ja Antinkangas E = Antinkankaan koulun pysäkit



© OpenStreetMapin tekijät

Reitti:

Pattijoki Pietarintorin pysäkki -
 Pattijoen tie - Harakkamäentie -
 Eskelistentie - Siikajoentie - Peräläntie -
 Ämmänkorventie - Siikajoentie -
 Sotaplassintie - Pyhtiläntie -
 Lappastentie - Pyhtilänkankaantie -
 Isoholmintie - Niittyholmintie - Holmintie -
 Vilpuntie - Ratakatu - Fellmanin
 puistokatu - Linja-autoasema - Fellmanin
 puistokatu - Merikatu - Rautaruukintie -
 Raahan terästehdas.

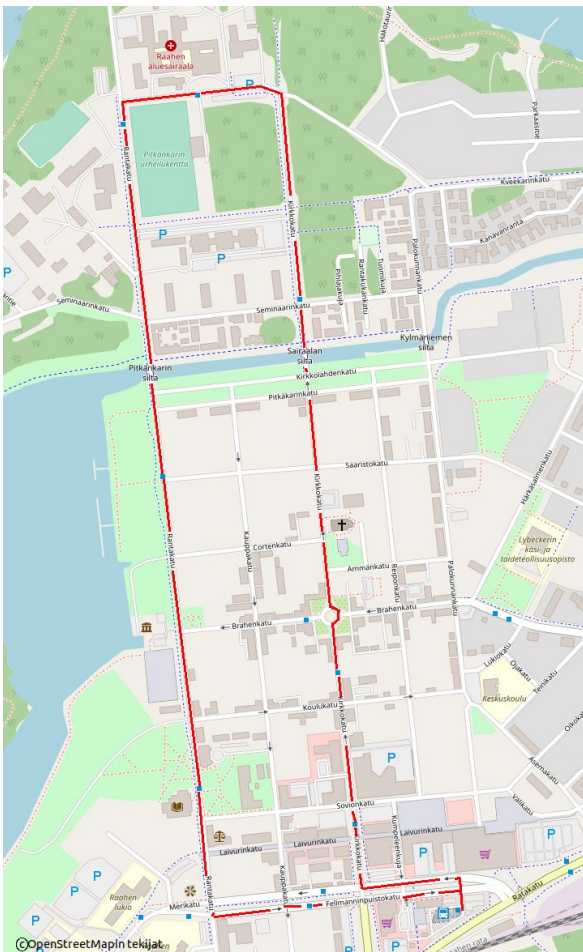
Raahan terästehdas - Rautaruukintie -
 Merikatu - Fellmanin puistokatu - Linja-
 autoasema - Fellmanin puistokatu -
 Ratakatu - Vilpuntie - Holmintie -
 Niittyholmintie - Isoholmintie -
 Pyhtilänkankaantie - Lappastentie -
 Pyhtiläntie - Sotaplassintie - Siikajoentie
 - Pattijoki Pietarintorin pysäkki -
 Pattijoen tie - Harakkamäentie -
 Eskelistentie - Siikajoentie - Peräläntie -
 Ämmänkorventie - Siikajoentie.

40

Linja-autoasema – Sairaala – Linja-autoasema (M-P+)

Linja-autoasema	7:55	10:50	14:25
Sairaala	8:00	10:55	14:30
Linja-autoasema	8:05	11:00	14:35

M-P+ = Arkisin (maanantaista perjantaihin) kouluvuoden aikana



© OpenStreetMapin tekijät

Reitti:

Linja-autoasema - Fellmanin puistokatu - Kirkkokatu -
Tauno Kiesvaaran väylä - Sairaala - Rantakatu -
Fellmanin puistokatu - Linja-autoasema.



www.revonturistiliikenne.fi

50

Raahe – Pattijoki – Raahe (M-P+)

Kauppakoulu I	-	-	13:05	14:05	-	-
Linja-autoasema	9:10	10:10	13:10	14:10	16:10	17:10
Pyhtilä E	-	-	n. 13:15	-	n. 16:15	-
Pattijoki I	9:20	10:20	13:25	14:20	16:25	17:20
Perälä	n. 9:23	n.10:23	n. 13:28	n. 14:23	n. 16:28	n. 17:23
Pattijoki E	9:30	10:30	13:35	14:30	16:35	17:30
Pyhtilä P	-	n. 10:35	-	-	-	-
Kauppakoulu I	n. 9:38	-	-	-	-	-
Linja-autoasema	9:40	10:45	13:45	14:40	16:45	17:40

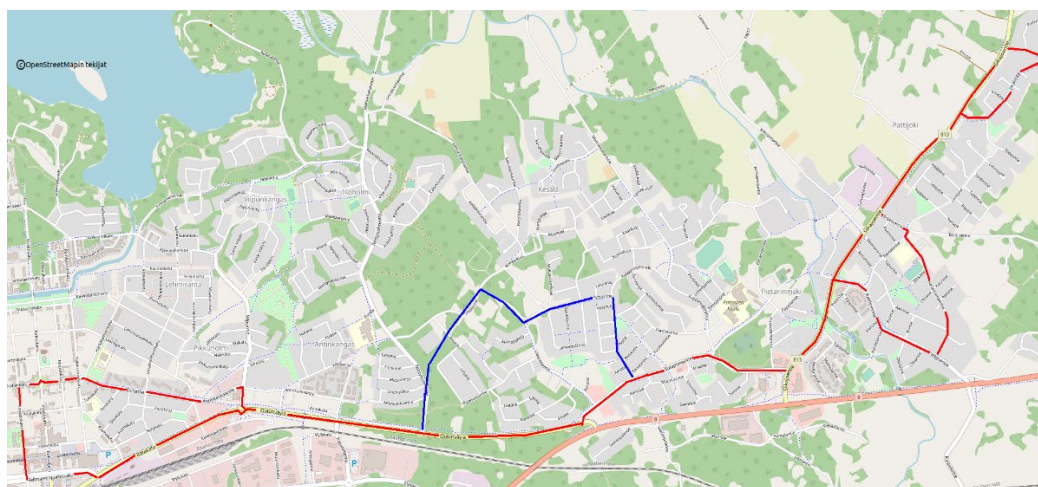
M-P+ = Arkisin (maanantaista perjantaihin) kouluvuoden aikana

- = Ei kierrä alueen kautta

Pattijoki I = Pietarintorin pysäkki

Pattijoki E = Pattijoen kunnantalon pysäkki

Perälä = Peräläntien ja Ämmänkorventien risteys



© OpenStreetMapin tekijät

Reitti:

Linja-autoasema – Fellmanin puistokatu - Ratakatu - Oulunväylä - Sotaplassintie - Siikajoentie - Pattijoen tie – Harakkamäentie - Siikajoentie - Peräläntie - Ämmänkorventie - Siikajoentie - Pattijoki kunnantalon pysäkki.

Toiseen suuntaan:

Pattijoki kunnantalon pysäkki - Siikajoentie - Sotaplassintie - Oulunväylä - Vilpantie - Ouluntie - Brahenkatu - Kauppakatu - Fellmanin puistokatu - Linja-autoasema.

Pyhtilän kautta:

Pattijoki kunnantalon pysäkki - Siikajoentie - Sotaplassintie - Pyhtiläntie - Lappastentie - Pyhtilänkankaantie - Oulunväylä - Vilpantie - Ouluntie - Brahenkatu - Kauppakatu - Fellmanin puistokatu – Linja-autoasema.

52

Raahe – Ylipää – Pattijoki – Raahe (M-P+)

Linja-autoasema	6:45	7:45
Jokela	n. 6:53	n. 7:53
Äyrinmäki I	7:05	8:05
Ylipää I	7:10	8:10
Jokelanperä P	7:20	8:20
Perälä	n. 7:24	n. 8:24
Pattijoki E	7:30	8:30
Pyhtilä E	n. 7:35	-
Kauppakoulu I	n.7:43	n. 8:38
Linja-autoasema	7:45	8:40

Linja-autoasema	14:00	15:00
Kauppakoulu I	14:02	15:02
Pattijoki I	14:10*	15:10
Perälä	-	n. 15:13
Pattijoki E	-	15:20
Jokelanperä I	14:15	15:25
Ylipää L	14:25	15:35
Äyrinmäki L	n. 14:27	n. 15:37
Jokela	n. 14:34	n. 15:44
Linja-autoasema	14:55	16:05

*klo 14 vuoro ei kierrä Harakkamäen ja Perälän kautta, vaan jatkaa Pietarintorin pysäkiltä suoraan Kastellintielle.

M-P+ = Arkisin (maanantaista perjantaihin) kouluvuoden aikana

- = Ei kierrä alueen kautta

Jokela = Jokelantien ja Jokelankyläntien risteys

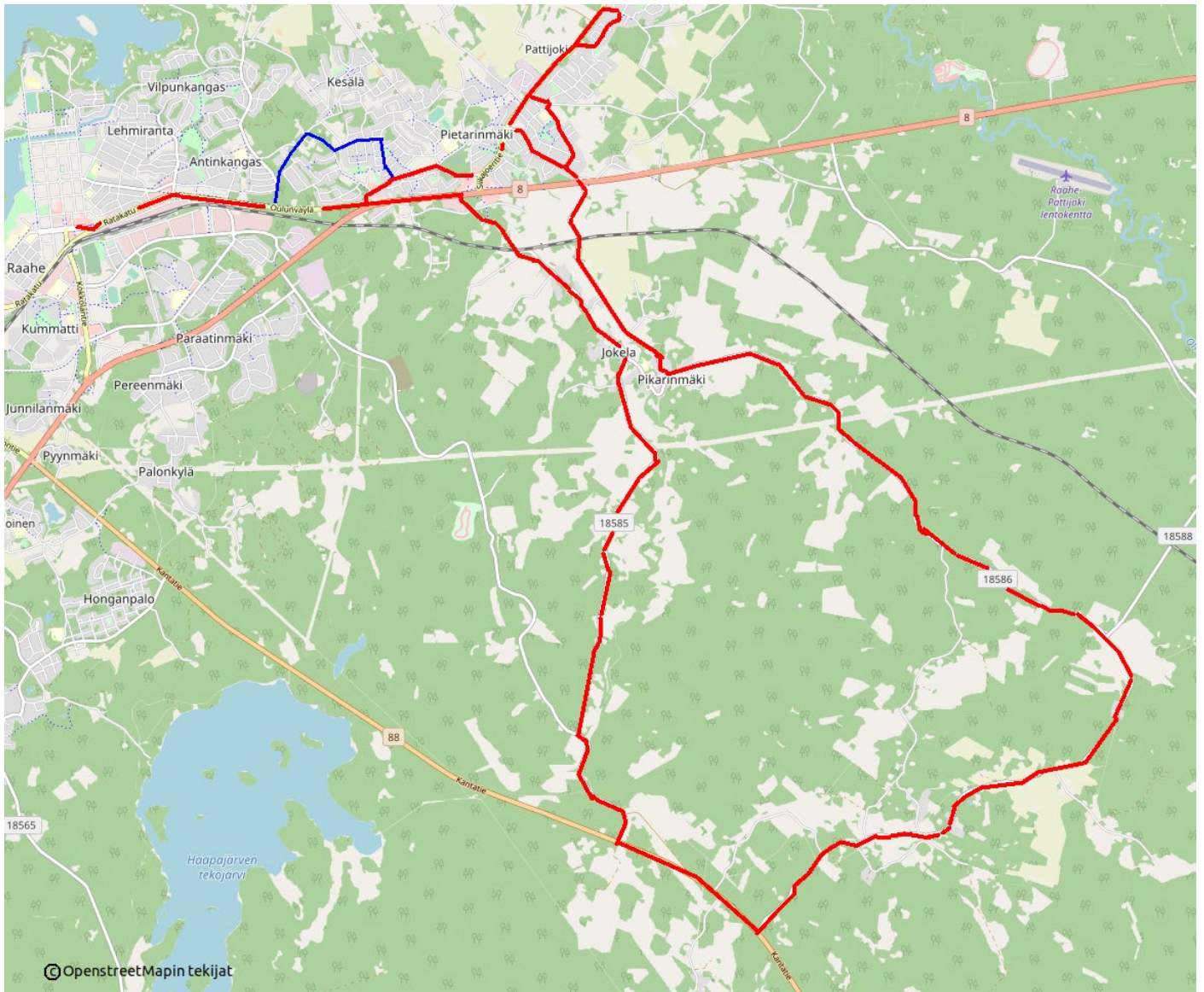
Äyrinmäki I ja Äyrinmäki L = Kantatie 88:n ja Mattilanperäntien risteuksen läheisyydessä olevat pysäkit)

Ylipää L ja Ylipää I = Kastellintien ja Hongistontien risteys

Pattijoki I = Pietarintorin pysäkki

Perälä = Peräläntien ja Ämmänkorventien risteys

Pattijoki E = Pattijoen Kunnantalon pysäkki



© OpenStreetMapin tekijät

Reitti aamu:

Linja-autoasema – Fellmanin puistokatu – Ratakatu – Oulunväylä – Valtatie 8 – Jokelantie – Kantatie 88 – Kastellintie – Pattijoen tie – Harakkamäentie – Siikajoentie – Peräläntie – Ämmänkorventie – Siikajoentie – Sotaplassintie – Oulunväylä – Ratakatu – Fellmanin puistokatu – Linja-autoasema.

Pyhtilän kautta:

Sotaplassintie - Pyhtiläntie – Lappastentie – Pyhtilänkankaantie – Oulunväylä – Ratakatu – Fellmanin puistokatu – Linja-autoasema.

Reitti iltapäivä:

Linja-autoasema – Fellmanin puistokatu – Ratakatu - Oulunväylä – Sotaplassintie – (Pattasten koulu) -Siikajoentie – Pattijoen tie – Harakkamäentie – Siikajoentie – Peräläntie – Ämmänkorventie – Siikajoentie – Pattijoen tie - Kastellintie – Kantatie 88 – Jokelantie – Valtatie 8 – Oulunväylä - Ratakatu – Fellmanin puistokatu – Linja-autoasema.

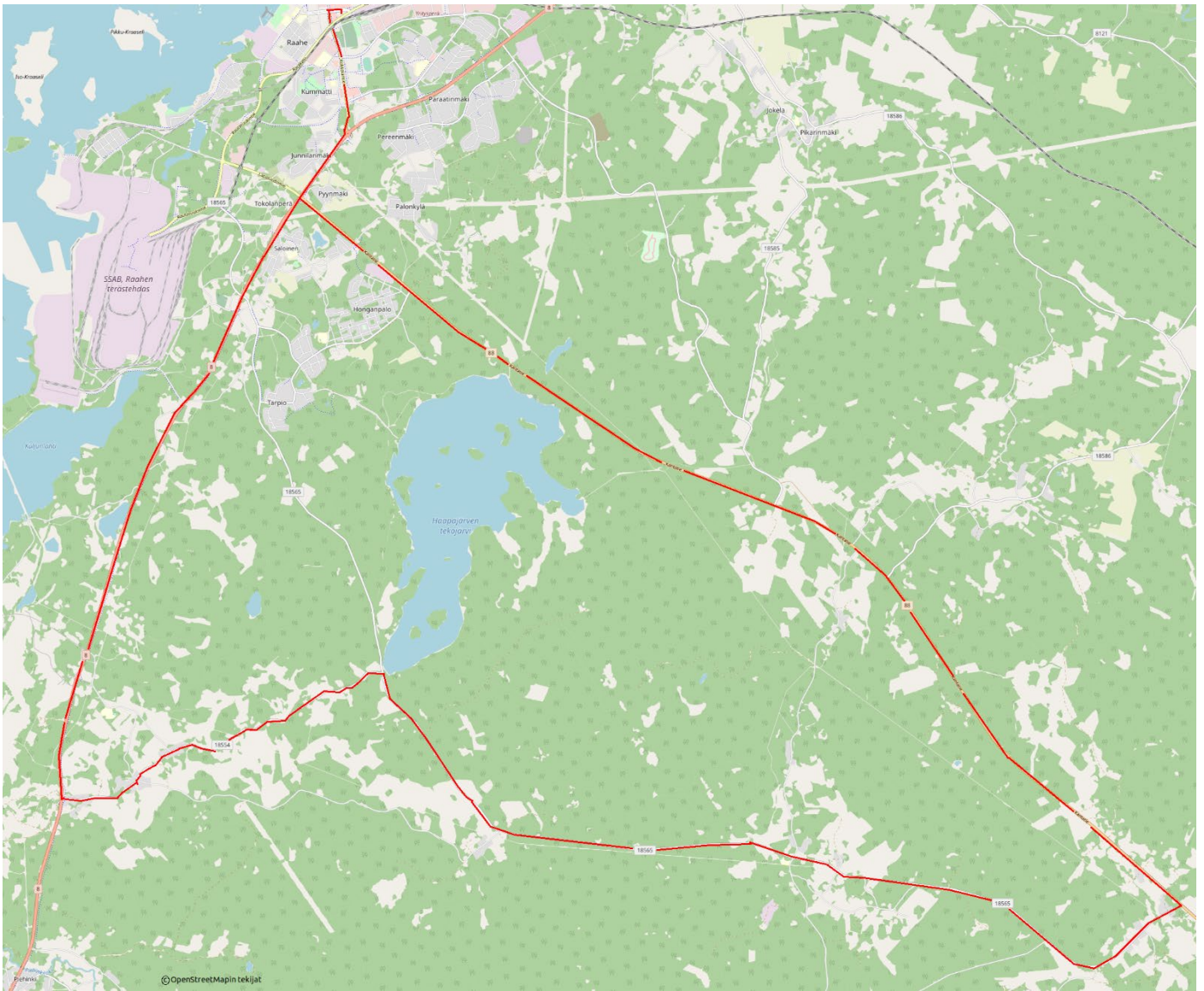
53

Mattilanperä – Raahе (Koulup.)

Linja-autoasema	6:50	7:50
Äyrinmäki I	7:00	8:00
Kopsa	7:05	8:05
Mattilanperä L	7:10	8:10
Ketunperä L	n. 7:13	n. 8:13
Haapajoki P	7:30	8:30
Kauppakoulu I	7:40	8:40
Linja-autoasema	7:45	8:45

Linja-autoasema	13:00	14:00	15:00
Kauppakoulu I	13:02	14:02	15:02
Saloinen E	13:05	14:05	15:05
Haapajoki E	n. 13:10	n. 14:10	n. 15:10
Ketunperä I	13:20	14:20	15:20
Mattilanperä I	13:25	14:25	15:25
Kopsa	13:35	14:35	15:35
Äyrinmäki L	n. 13:38	n. 14:38	n. 15:38
Linja-autoasema	13:50	14:50	15:50

- Koulup. = Koulupäivisin maanantaista perjantaihin.
- Saloinen E = Valtatie 8, Seuranmäen pysäkki
- Haapajoki P ja Haapajoki E = Valtatie 8 ja Peltomaanperäntien risteys
- Ketunperä L ja Ketunperä I = Ketunperäntien ja Balkintien risteuksen pysäkit
- Mattilanperä L ja Mattilanperä I = Tikkanen koulun pysäkit
- Kopsa = Kantatie 88 ja Tikkalantien risteuksen pysäkit
- Äyrinmäki I ja Äyrinmäki L = Kantatie 88 ja Mattilanperäntien risteuksen pysäkit



© OpenStreetMapin tekijät

Reitti aamu:

Linja-autoasema – Fellmanin puistokatu – Kokkolantie – Valtatie 8 – Kantatie 88 – Mattilanperäntie – Ketunperäntie – Peltomaanperäntie – Valtatie 8 – Kokkolantie – Fellmanin puistokatu - Linja-autoasema.

Reitti iltapäivä:

Linja-autoasema – Fellmanin puistokatu – Kokkolantie – Valtatie 8 – Peltomaanperäntie – Ketunperäntie – Mattilanperäntie – Kantatie 88 – Valtatie 8 – Kokkolantie – Fellmanin puistokatu – Linja-autoasema.



**TILAUSAJOT NYKYAIKAISILLA 22 – 66
-PAIKKAISILLA BUSSEILLA.**

TIEDUSTELUT:

Puh.044-0303088 / www.revonturistiliikenne.fi



www.revonturistiliikenne.fi

Yhteystiedot ja palautteet

Raahe yhteystiedot ja löytötavarat:

Järvitie 3, 92140 Raahe
Puh. 044-2001380
raahe@revonturistiliikenne.fi

Muhoksen toimipiste:

Kuusirinne 41, 91500 Muhos
Puh. 044-0303088
revonturistiliikenne@revonturistiliikenne.fi

MUHOS

**Kuusirinne 41
91500 MUHOS**

RAAHE

**Järvitie 3
92140 RAAHE**

