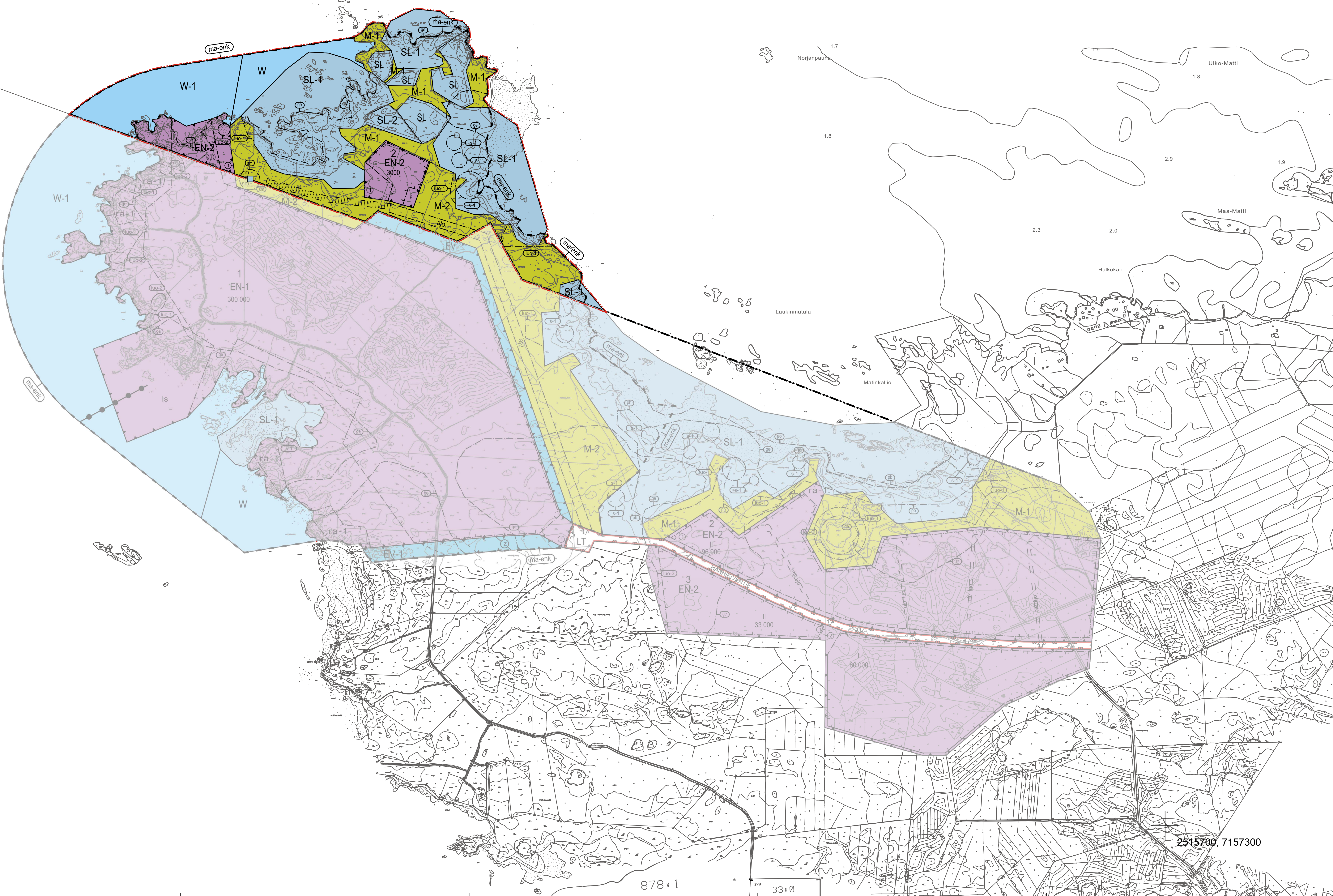


2511500, 7160260



ASEMAKAAVAMERKINNÄT JA -MÄÄRÄYKSET:

- LT** MAANTIEN ALUE.
  - EN-1** ENERGIÄHUOLLON KORTTELIALUE. Alueella voidaan rakentaa energiantuotantoon tarkoitettu ydinvoimalaitos, jossa on 1-2 ydinvoimalaitosyksikköä. Alueelle voidaan rakentaa käytetyn polttoaineen tilapäisiä varastolaitteita ja matala- ja keskiaktiivisen ydinjätteen loppusijoituslaitteita.
  - EN-2** ENERGIÄHUOLLON KORTTELIALUE. Alueelle voidaan rakentaa ydinvoimalaitoksen tukitoimintoja sekä rakentamiseen ja huoltoon liittyvää asumista ym. toimintoja.
  - EV** SUOJAVIHERALUE.
  - EV-1** SUOJAVIHERALUE. Alueelle saa sijoittaa voimajohtoja.
  - SL** LUONNONSUOJELUALUE. Luonnonsuojelulla suojeltu tai suojeltavaksi tarkoitettu alue.
  - SL-1** LUONNONSUOJELUALUE. Luonnonsuojelulla suojeltu tai suojeltavaksi tarkoitettu alue. Alue on suojeltu luontotyypin perusteella.
  - SL-2** LUONNONSUOJELUALUE. METSO-ohjelman sisältyvä alue, joka on tarkoitettu suojeltavaksi luonnonsuojelulla.
  - M-1** MAA- JA METSÄTALOUSVALTAINEN ALUE. Alue varataan pääasiassa maa- ja metsätalouden harjoittamista varten. Alueella sallitaan ainoastaan maa- ja metsätaloutta palveleva rakentaminen rakennusjärjestyksen määräysten mukaisesti. Alueella voidaan käyttää myös ulkoilua ja virkistykseen pääasiallisia käyttö- ja palvelu- ja rakennus- ja rakennelmia.
  - M-2** MAA- JA METSÄTALOUSVALTAINEN ALUE. Alueelle saa rakentaa voimalaitoksen varustamiseksi tarvittavat rakennukset. Alueella voidaan käyttää myös ulkoilua ja virkistykseen pääasiallisia käyttö- ja palvelu- ja rakennus- ja rakennelmia.
  - W** VESIALUE.
  - W-1** VESIALUE. Alueella voidaan käyttää voimalaitoksen tarkoituksiin ja sille voidaan rakentaa voimalaitoksen tarvitsemia laitteita ym. rakennelmia ja laitteita vesilain säännösten puitteissa.
- Ennen alueella tehtävää vesirakennustöitä on otava yhteydessä Museovirastoon, jotta vedenalaisia kulttuuriperintöä koskevan inventoinnin tarve voidaan arvioida.
- 3m kaava-alueen ulkopuolella oleva viiva.
- Kunnan raja.
- Korttelin, korttelinosan ja alueen raja.
- Osa-alueen raja.
- Ohjeellinen alueen tai osa-alueen raja.
- ⊙ Sitovan tonttijonon mukainen tontin raja ja numero.
- 3 Korttelin numero.
- 1 Ohjeellisen tontin/rakennuspaikan numero.
- HANHIKIVENTIE 2000 Kadun, tien, katuaukion, torin, puiston tai muun yleisen alueen nimi.
- Rakennuskoikeus kerrosalanimetrimäärä.
- Roomalainen numero osoittaa rakennusten, rakennuksen tai sen osan suurimman sallitun kerrosluvun.
- Rakennusala.
- ajp Ajoyhtäisyys.
- ohj. ajo Ohjeellinen ajoyhtäisyys.
- Ohjeellinen yleiselle jätteenkäsittelylle varattu alueen osa.
- p Pysäköintipaikka.
- Ohjeellinen voimajohtoa varten tarkoitettu alueen osa, jolla limesajot on varustettava limesajon varustuksella huomioiden rakenteita.
- Ajoneuvoliikennän liikemääräinen signaali.
- Alueen osa, jolla sijaitsee muinaismuiston (295/03) nojalla rauhoitettu kiinteä muinaismuistoinnitus. Alueen kaivaminen, peittäminen, muuttaminen ja muu siihen kaivaminen on muinaismuiston nojalla kielletty. Alueella koskevista maankäytösuunnitelmista on pyydettävä museoviranomaisen lausuntoa.
- Luonnon monimuotoisuuden kannalta erityisen tärkeä alueen osa, jolla sijaitsee luonnonsuojelun LSL 29 §:n mukainen luontotyyppi.
- Luonnon monimuotoisuuden kannalta erityisen tärkeä alueen osa, jolla sijaitsee vesilain 15 a §:n mukainen kohde.
- Luonnon monimuotoisuuden kannalta erityisen tärkeä alueen osa, jolla sijaitsee metsälain 10 §:n mukainen kohde.
- Suojeltava alueen osa, jolla sijaitsee luontodirektiivin liitteessä IV (b) tarkoitettujen kasvien esiintymisalue. Lajin heikentäminen tai hävittäminen ei saa tapahtua ilman LSL 49 § 3 mom. mukaisia menettelyjä.
- Arvokas harjualue tai muu geologinen muodostuma.
- Perinnebiotooppi.

RAAHEN KAUPUNKI  
HANHIKIVEN YDINVOIMALAITOSALUEEN  
ASEMAKAAVA, nro 210

28.9.2010  
1:5000

Asemakaava koskee Piehingin kylän (411) seuraavia tiloja:  
3:69, 8:35-36, 9:129-130, 15:40, 16:83, 23:0, 26:2, 876:1, 878:13  
sekä 878:40-42.

Asemakaavalla muodostuu:  
EN-2-alueiden kortteilit 1 ja 2 sekä niihin liittyviä maa- ja metsätalous-,  
luonnonsuojelu- ja vesialueita sekä maa- ja metsätalousalueita, joilla on  
erityisiä ympäristöarvoja.