

# YMPÄRISTÖLUPAHAKEMUS

(Viranomaisen täyttää) Diaarimerkintä	Viranomaisen yhteystiedot
265/11.01.00/2023	
Hakemus on tullut vireille	
27.1.2025 täydennetty 1.4.2025	

## LUVAN HAKIJAN JA LAITOKSEN TIEDOT

### 1. TOIMINTA, JOLLE LUPAA HAETAAN

Lyhyt kuvaus toiminnasta

Lupaa haetaan aiemmin luvitetun Kaskelankankaan maa-ainesten läjitys-, varastointi- ja käsittelypaikka-alueen laajentamiselle. Aiempi lupa on myönnetty v. 2024. Tässä laajennuksessa on tarkoitus laajentaa aluetta Raahe - Vihannintien suuntaisesti Vihannin suuntaan n. 90 m:n matkalle n. 0,8 ha:n alueelle. Tällä lisäalueella on tarkoitus penkata, käsitellä ja varastoida jätelain ja asetukseten 26 § 11 kohdan mukaisesti puhtaita maa- ja kiviaineksia n.40 000 kiintokuutiometriä (km<sup>3</sup>). Laajennusalueen korko noudattaa aiemmin luvitetun osa-alueen tasauskorkeutta n.25,5 m (N 2000).

Hakijan käsitys toiminnan ympäristöluvanvaraisuudesta

YSL:n liitteen 1 taulukon 1 (direktiivilaitokset) kohta

YSL:n liitteen 1 taulukon 2 (muut laitokset) kohta

YSL:n pykälä, jos toiminta ei ole liitteen 1 perusteella luvanvaraista

Kyseessä on

- uusi tai vailla YSL:n mukaista lupaa oleva toiminta (YSL 27 §)
- toiminnan olennainen muuttaminen (YSL 29 §)
- luvan muuttaminen (YSL 89 §)
- direktiivilaitoksen luvan tarkistaminen (YSL 81 §)
- toiminnan aloittamislupa (YSL 199 §)
- muu syy, mikä?

### 2. HAKIJAN YHTEYSTIEDOT

Hakijan nimi tai toiminimi	Kotipaikka	Postiosoite ja -toimipaikka	
Kuljetus Ylikopsa Oy	Raahe	Martikkalantie 99, 92230 Raahe	
Puhelinnumero	Sähköpostiosoite	Y-tunnus	
[REDACTED]	[REDACTED]	2094903-7	
Yhteyshenkilön nimi	Postiosoite ja -toimipaikka	Puhelinnumero	Sähköpostiosoite
Matti Ylikopsa	Martikkalantie 99, 92230 Raahe	[REDACTED]	[REDACTED]
Laskutusosoite (postiosoite tai verkkolaskuosoite)			
Martikkalantie 99, 92230 Raahe			

### 3. LAITOKSEN YHTEYSTIEDOT

Laitoksen nimi Kaskelankankaan läjitysalue	Käyntiosoite Kaskelankankaantie	Koordinaatit (ETRS-TM35FIN) pohjoinen itä	
Puhelinnumero [REDACTED]	Toimiala Maarakennus	Toimialatunnus (TOL)	Työntekijämäärä tai henkilötyövuodet 1+3 hlö
Yhteys henkilön nimi Matti Ylikopsa	Postiosoite ja -toimipaikka Martikkalantie 99, 92230 Raahe	Puhelinnumero [REDACTED]	Sähköpostiosoite [REDACTED]

### 4. VOIMASSA OLEVAT YMPÄRISTÖLUPA-, VESILUPA- TAI MUUT PÄÄTÖKSET JA SOPIMUKSET

Ympäristölupa
Mahdollinen ympäristövahinkovakuutus (vakuutusyhtiö ja vakuutuksen numero)
tiedot on esitetty liitteessä nro 4

## LAITOSALUE JA SEN YMPÄRISTÖ

### 5. TIEDOT KIINTEISTÖISTÄ JA NILLÄ SIJAITSEVISTA LAITOKSISTA JA TOIMINNOISTA SEKÄ NÄIDEN OMISTAJISTA JA HALTIJOISTA YHTEYSTIETOINEEN

Luvittava toiminnon laajennushakemus sijaitsee samalla kiinteistöllä kuin aiempi toimanta eli Puuhalandian kiinteistöllä 678-410-11-32. Kiinteistöllä tapahtuvat toiminnot on kuvattu tämän hakemuksen kohdassa 1. Kaikki toiminnot tapahtuvat alueen haltijan ja toiminnanharjoittajan Matti Ylikopsan toimesta ja valvonnassa. Kiinteistöllä ei ole mitään pysyviä laitoksia eikä laitteita vaan toiminnot tehdään tarvittaessa paikalle tuotavilla työkoneilla.

tarkemmat tiedot on esitetty liitteessä nro 5

Kiinteistötunnukset: 678-410-11-32

### 6. TIEDOT TOIMINNAN SIJAINNAN SIJAINNAN RAJANAAPUREISTA, YMPÄRISTÖOLOSUHTEISTA, YMPÄRISTÖN LAADUSTA JA ASUTUKSESTA SEKÄ SELVITYS ALUEEN KAAVOITUSTILANTEESTA

Toiminta-alue on kaava-alueen ulkopuolista maa- ja metsätalousaluetta. Laajennusalue on maaperältään tiivistä moreenikangasta, jota on osittain kuivatusojitettu. Alue rajoittuu etelälaidaltaan Raahe-Vihanti kantatiehen. Toiminta ei sijoitu tarkeälle pohjavesialueelle, eikä tiedossa ole muutakaan mahdollista toimintaa rajoittavaa seikkaa.

tiedot on esitetty liitteessä nro 6A

toiminta sijoittuu tärkeälle tai muulle vedenhankintakäyttöön soveltuvalla pohjavesialueelle ja tiedot on esitetty liitteessä nro 6B

### 7. SELVITYS TOIMINNAN SIJAINNAN RAJANAAPUREISTA SEKÄ MUISTA MAHDOLLISISTA ASIANOSAISISTA, JOITA TOIMINTA JA SEN VAIKUTUKSET ERITYISESTI SAATTAVAT KOSKEA

Aiemman ympäristöluvan mukaiset.

luettelo rajanaapureista osoitetietoineen on esitetty liitteessä nro 7A

luettelo vaikutusalueen muista asianosaisista osoitetietoineen on esitetty liitteessä nro 7B

## LAITOKSEN TOIMINTA

### 8. YLEISKUVAUS TOIMINNASTA SEKÄ YLEISÖLLE TARKOITETTU TIIVISTELMÄ LUPAHAKEMUKSESSA ESITETYISTÄ TIEDOISTA

Aiemman ympäristöluvan mukaiset.



- yleiskuvaus toiminnasta on esitetty liitteessä nro 8A  
 yleisölle tarkoitettu tiivistelmä on esitetty liitteessä nro 8B

#### 9. UUDEN TAI MUUTETUN TOIMINNAN ALOITTAMISAJANKOHTA

Toiminnan suunniteltu aloittamisajankohta Määräaikaisen toiminnan suunniteltu aloittamis- ja lopettamisajankohta  
Laajennuksen osalta 1.5.2025

- perustelut toiminnan aloittamiseksi ennen lupapäätöksen lainvoimaisuutta sekä esitys vakuudeksi on esitetty liitteessä 9

#### 10. TUOTTEET, TUOTANTO, TUOTANTOKAPASITEETTI, PROSESSIT, LAITTEISTOT, RAKENTEET JA NIIDEN SIJAINI LAITOSALUEELLA

Aiemman ympäristöluvan mukaisesti alueella tuotetaan vain kaivumaista, kulkuväylien ja pysäköinti- ja liikennealueiden purkumateriaaleista tai ruokamultakohteista tehtyjä uusiotuotteita. Uusiotuotteet käsitellään ja uudelleen kuormataan kaivu- ja pyöräkonetyönä. Toiminta on satunnaista ja tarvittaessa tapahtuvaa.

- tiedot on esitetty liitteessä nro 10

#### 11. RAAKA-AINEET, KEMIKAALIT, POLTTOAINEET JA MUUT TUOTANTOON KÄYTETTÄVÄT AINEET, NIIDEN VARASTOINTI, SÄILYTYS SEKÄ KULUTUS JA VEDEN KÄYTTÖ

Aiemman ympäristöluvan mukaisesti alueella käsitellään vain puhtaita maa- ja kiviaineksia. Alueelle ei toimiteta eikä siellä käytetä muita kemikaaleja kuin autojen ja koneiden polttoaineita, jotka ovat suljetuissa tankeissa ja polttoainesäiliöissä. Polttoaineita ei varastoida alueella, vaan työkoneiden tarvitsemat polttoaineet kuljetetaan alueelle huoltoautojen mukana umpisäiliöissä, joista ne tankataan työkoneisiin. Mahdollisen ylitäytön varalle huoltoautoissa on imeytysmateriaaleja. Alueella ei ole veden prosessikäyttöä.

- tiedot on esitetty liitteessä nro 11  
 tiedot kemikaaleista on esitetty liitelomakkeella 6010b

#### 12. ENERGIAN KÄYTTÖ JA ARVIO KÄYTÖN TEHOKKUUDESTA

Aiemman ympäristöluvan mukaisesti alueella liikkuvat autot ja työkoneet käyttävät pääsääntöisesti parasta mahdollista saatavilla olevaa vähäpäästöistä ja vähäkulutuksellista moottoritekniikkaa.

- tiedot on esitetty liitteessä nro 12A  
 energiansäästösopimus on esitetty liitteessä nro 12B

#### 13. VEDENHANKINTA JA VIEMÄRÖINTI

Aiemman ympäristöluvan mukaisesti alueella käytössä olevat prosessit eivät tarvitse veden käyttöä eikä viemäröintiä.

- sopimus viemäriin liittymisestä on esitetty liitteessä nro 13A  
 tiedot on esitetty liitteessä nro 13B

#### 14. ARVIO TOIMINTAAN LIITTYVISTÄ YMPÄRISTÖRISKEISTÄ, ONNETTOMUUKSIEN ESTÄMISEKSI SUUNNITELLUISTA TOIMISTA SEKÄ TOIMISTA HÄIRIÖTILANTEISSA

Alueella toimintaan liittyvät ympäristöriskit ovat mahdolliset kolaroinnit ja työkone- ja laitepalot. Kolarointeihin varaudutaan pitämällä purku- käsittely- ja kuormausalueet mahdollisimman väljinä. Paloihin varaudutaan autojen ja työkoneiden mukana olevilla sammutusvälineillä ja edellyttämällä käyttökunnalta ja muulta henkilökunnalta voimassa olevaa tulityökorttikoulutusta.

- tiedot on esitetty liitteessä nro 14A  
 YSL 15 §:n mukainen varautumissuunnitelma on esitetty liitteessä nro 14B

#### 15. LIIKENNE JA LIIKENNEJÄRJESTELYT

Aiemman ympäristöluvan mukaisesti liikenne Raahe - Vihanti kantatietä ohjataan alueelle Kaskelankankaan paikallistietä.

tiedot on esitetty liitteessä nro 15

#### 16. SELVITYS MAHDOLLISESTA YMPÄRISTÖASIOIDEN HALLINTAJÄRJESTELMÄSTÄ

Hakijalle ei ole voimassa olevaa ympäristöasioiden hallintajärjestelmää.

tarkemmat tiedot on esitetty liitteessä nro 16

Viimeisin auditointi

## PÄÄSTÖT, KUORMITUS JA JÄTTEET

### 17. PÄÄSTÖJEN LAATU JA MÄÄRÄ

#### A. PÄÄSTÖLÄHTEET SEKÄ PÄÄSTÖJEN LAATU JA MÄÄRÄ VESISTÖÖN JA VIEMÄRIIN

Ei päästöjä vesistöihin eikä viemäriin.

tiedot on esitetty liitteessä nro 17A1

päästö pisteiden koordinaatit tai sijainti kartalla on esitetty liitteessä 17A2

#### B. PÄÄSTÖLÄHTEET SEKÄ PÄÄSTÖJEN LAATU JA MÄÄRÄ ILMAAN

Toiminnasta syntyy jonkin verran maamateriaalien pölypäästöjä. Päästö määrät ovat kuitenkin vähäisiä ja niitä hallitaan ympäröivillä suojaustoilla ja alueen kastelulla tarvittaessa.

tiedot on esitetty liitteessä nro 17B1

päästö pisteiden koordinaatit tai sijainti kartalla on esitetty liitteessä 17B2

#### C. PÄÄSTÖLÄHTEET SEKÄ PÄÄSTÖJEN ESTÄMINEN MAAPERÄÄN JA POHJAVETEEN

Aiemman ympäristöluvan mukaisesti alueelta ei tule päästöjä maaperään eikä pohjaveteen.

tiedot on esitetty liitteessä nro 17C1

tiedot pilaantuneesta maaperästä ja sen käsittelystä on esitetty liitteessä nro 17C2

#### D. MELUPÄÄSTÖT JA TÄRINÄ

Ei merkittävää melu eikä tärinä haittaa.

tiedot on esitetty liitteessä nro 17D

### 18. SELVITYS PÄÄSTÖJEN VÄHENTÄMISESTÄ JA PUHDISTAMISESTA (voidaan yhdistää kohtiin 17 A-D)

Päästöjen ja hallitseminen on kuvattu yllä olevissa kuvissa.

tiedot on esitetty liitteessä nro 18

### 19. SYNTYVÄT JÄTTEET JA NIIDEN OMINAISUUDET, MÄÄRÄT, VARASTOINTI SEKÄ EDELLEEN TOIMITTAMINEN

Kaikki alueella syntyvät jätteet kuljetetaan alueelta huoltoautojen mukana yrittäjän ekopisteisiin.

tarkentavat tiedot on esitetty liitteessä nro 19

### 20. SELVITYS TOIMISTA JÄTTEIDEN MÄÄRÄN TAI NIIDEN HAITALLISUUDEN VÄHENTÄMISEKSI SEKÄ JÄTTEIDEN HYÖDYNTÄMISESTÄ OMASSA TOIMINNASSA

Yllä olevat kuvaukset jätteiden määrästä, haitallisuudesta ja vähentämisestä.



- tiedot on esitetty liitteessä nro 20A
- toiminta koskee jätteen käsittelyä ja lisätiedot on esitetty liitteessä nro 20B
- kaatopaikkaa koskevaan lupahakemukseen liitettävät lisätiedot on esitetty liitteessä nro 20C
- esitys vakuudesta on esitetty liitteessä 20D

## PARAS KÄYTTÖKELPOINEN TEKNIikka (BAT) JA YMPÄRISTÖN KANNALTA PARAS KÄYTÄNTÖ (BEP)

### 21. ARVIO PARHAAN KÄYTTÖKELPOISEN TEKNIIKAN (BAT) SOVELTAMISESTA

Alueella liikkuvat ajoneuvot ja työkoneet käyttävät mahdollisimman paljon parasta mahdollista saatavissa olevaa moottoritekniikkaa.

tiedot on esitetty liitteessä nro 21

### 22. ARVIO PÄÄSTÖJEN VÄHENTÄMISTOIMIEN RISTIKKÄISVAIKUTUKSISTA

Ei vähentämistoimien ristikkäisvaikutusta.

tiedot on esitetty liitteessä nro 22

### 23. ARVIO YMPÄRISTÖN KANNALTA PARHAAN KÄYTÄNNÖN (BEP) SOVELTAMISESTA

Kuvaus kohdassa 21.

tiedot on esitetty liitteessä nro 23

## DIREKTIIVILAITOSTA KOSKEVAT LISÄTIEDOT

### 24. DIREKTIIVILAITOSTA KOSKEVAT LISÄTIEDOT

Hakijan käsitys direktiivilaitoksen pääasiallisesta toiminnasta

-

#### A. Pääasiallista toimintaa koskeva vertailuasiakirja ja päätelmät

tiedot on esitetty liitteessä nro 24A

#### B. Toimintaa koskevat muut vertailuasiakirjat ja päätelmät

tiedot on esitetty liitteessä nro 24B

#### C. Esitys YSL 78 §:n mukaisiksi päästötaasoja lievemmiiksi päästöraja-arvoiksi perusteluineen

tiedot on esitetty liitteessä nro 24C

#### D. Arvio perustilaselvityksen laatimistarpeesta

perustilaselvitys on esitetty liitteessä nro 24D

#### E. Hakemukseen on liitettävä luvan tarkistamisen yhteydessä seuraavat tiedot:

- 24.1 tiedot siitä, miten lupa vastaa päätelmien uusia vaatimuksia, on esitetty liitteessä 24E1
- 24.2 tiedot siitä, miten toiminta vastaa ympäristönsuojelulainsäädännön uusia vaatimuksia, on esitetty liitteessä 24E2
- 24.3 tiedot YSL 75 §:n 2 ja 3 momentin mukaisen arvioinnin tekemiseksi on esitetty liitteessä 24E3

## VAIKUTUKSET YMPÄRISTÖÖN

### 25. ARVIO TOIMINNAN ERI VAIKUTUKSISTA YMPÄRISTÖÖN

#### A. VAIKUTUKSET YLEISEEN VIIHTYISYYTEEN JA IHMISTEN TERVEYTEEN

Toiminnalla ei ole vaikutusta ihmisten viihtyvyyteen eikä terveyteen.

tiedot on esitetty liitteessä nro 25A

#### B. VAIKUTUKSET LUONTOON JA LUONNONSUOJELUARVOIHIN SEKÄ RAKENNETTUUN YMPÄRISTÖÖN

Toiminnalla ei ole vaikutusta luontoon, luonnonsuojeluarvoihin eikä rakennettuun ympäristöön.

tiedot on esitetty liitteessä nro 25B1

luonnonsuojelulain (1096/1996) 65 §:n mukainen arviointi on esitetty liitteessä nro 25B2

#### C. VAIKUTUKSET VESISTÖÖN JA SEN KÄYTTÖÖN

Ei vaikutusta vesistöihin eikä niiden käyttöön.

tiedot on esitetty liitteessä nro 25C

#### D. ILMAAN JOUTUVIEN PÄÄSTÖJEN VAIKUTUKSET

Vähäistä pölypäästöä ilmaan hallitaan läheisillä suojametsikoilla. Sade huuhto pölypäästöt puustosta.

tiedot on esitetty liitteessä nro 25D

#### E. VAIKUTUKSET MAAPERÄÄN JA POHJAVETEEN

Ei merkittävää vaikutusta maaperään eikä pohjaveteen.

tiedot on esitetty liitteessä nro 25E

#### F. MELUN JA TÄRINÄN VAIKUTUKSET

Ei melu eikä värinä vaikutusta.

tiedot on esitetty liitteessä nro 25F

#### G. YMPÄRISTÖVAIKUTUSTEN ARVIOINTI

Ympäristövaikutusten arviointi on tehty edellä kuvattujen kohtien mukaisesti.

tiedot on esitetty liitteessä nro 25G1

ympäristövaikutusten arviointimenettelystä annetussa laissa (468/1994) tarkoitettu arviointiselostus ja yhteysviranomaisen lausunto on esitetty liitteessä nro 25G2

## TARKKAILU JA RAPORTOINTI

## 26. TOIMINNAN JA VAIKUTUSTEN TARKKAILU JA RAPORTOINTI

### A. KÄYTTÖTARKKAILU

Yrityksen toimitusjohtaja ja muu henkilökunta tarkkailee alueen toimintaa ja sen suunnitelman mukaista toteutumista. Aluetta valvotaan myös kameravalvonnalla.

tiedot on esitetty liitteessä nro 26A

### B. PÄÄSTÖTARKKAILU

Tarvittaessa pölypäästöä tarkkaillaan käyttöhenkilökunnan toimesta ja suoritetaan tarvittaessa kastelu.

tiedot on esitetty liitteessä nro 26B

### C. VAIKUTUSTARKKAILU

Yllä kuvatun mukaisesti.

tiedot on esitetty liitteessä nro 26C

### D. MITTAUSMENETELMÄT JA -LAITTEET, LASKENTAMENETELMÄT SEKÄ NIIDEN LAADUNVARMISTUS

Ei mittausmenetelmiin eikä -laitteisiin perustuvaa laadun tarkkailua.

tiedot on esitetty liitteessä nro 26D

### E. RAPORTOINTI JA TARKKAILUOHJELMAT

Raportointi- ja tarkkailuohjelma toteutetaan yrityksen henkilökunnan toimesta omavalvontana.

voimassa olevat tarkkailuohjelmat on esitetty liitteessä nro 26E1  
 ehdotus tarkkailun järjestämiseksi on esitetty liitteessä nro 26E2

## VAHINKOARVIO

## 27. VAHINKOARVIO JA VAHINKOA ESTÄVÄT TOIMENPITEET SEKÄ KORVAUKSET

### A. ARVIO VESISTÖÖN KOHDISTUVISTA VAHINGOISTA

Vesistöön kohdistuvat vahingot ovat vähäisiä ja merkityksettömiä.

tiedot on esitetty liitteessä nro 27A

### B. TOIMENPITEET VESISTÖÖN KOHDISTUVIEN VAHINKOJEN EHKÄISEMISEKSI

Ei tarvittavia toimenpiteitä vahinkojen estämiseksi.

tiedot on esitetty liitteessä nro 27B

### C. KORVAUSESITYS VESISTÖÖN KOHDISTUVISTA VAHINGOISTA

Ei korvausesitystä vesistöön kohdistuvasta vahingosta.

esitys korvauksista on esitetty liitteessä nro 27C

### D. TOIMENPITEET MUIDEN KUIN VESISTÖVAHINKOJEN EHKÄISEMISEKSI

Ei tarvittavia toimenpiteitä muihinkaan vahinkoihin.

esitys korvauksista on esitetty liitteessä nro 27D

## MUUT TIEDOT

### 28. HAKEMUKSEEN ON LIITETTÄVÄ:

- 28.1 Mittakaavaltaan riittävän tarkka kartta toiminnan sijoittumisesta tai muu kartta, josta ilmenee toiminnan sijainti, mahdolliset päästölähteet sekä toiminnan haitallisten vaikutusten arvioimiseksi olennaiset kohteet ja asianosaisten kiinteistöt
- 28.2 Asemapiirros, josta ilmenee rakenteiden ja ympäristön kannalta tärkeimpien prosessien ja päästökohtien sijainti

Tarpeen mukaan:

- 28.3 Prosessikaavio, josta ilmenevät yksikköprosessit ja päästölähteet
- 28.4 Vaarallisten kemikaalien ja räjähteiden käsittelyn turvallisuudesta annetussa laissa (390/2005) tarkoitettu suuronnettomuuden vaaran arvioimiseksi laadittava selvitys tarpeellisessa laajuudessa
- 28.5 Kaivannaisjätteen jätehuoltosuunnitelma
- 28.6 Suuronnettomuuden vaaraa aiheuttavan kaivannaisjätteen jätealueen sisäinen pelastussuunnitelma

### 29. HAKIJAN ALLEKIRJOITUS

Paikka ja päivämäärä

RAAHE 29.3.2025

Matti Ylikopsa

Allekirjoitus (tarvittaessa)

MATTI YLIKOPSA

Nimen selvennys



Vastine täydennyspyyntöön 27.3.2025 / Ympäristötarkastaja Teppo Niiranen

Täydennyspyynnön kohta 1:

Tiedot kiinteistöstä ja niillä sijaitsevista laitoksista ja toiminnoista täydennetty hakemuksen kohtaan 5 / ympäristölupahakemuksen versio 3. Toiminta-alueella ei kiinteitä laitoksia.

Täydennyspyynnön kohta 2:

Hakemuksen kohdassa 6 täydennetty / ympäristölupahakemuksen versio 3.

Täydennyspyynnön kohta 3:

Hakemuksen kohdassa 7 täydennetty sijaintipaikka ja rajanaapurit / ympäristölupahakemuksen versio 3.

Täydennyspyynnön kohta 4:

Hakemuksen kohtaan 4 lisätty täyttöalueen täyttösuunta, pintavesien ja kuivatusojien virtaussuunta, toiminta-alueen ja Kaskelantien väliset suojaetäisyydet ja toiminta-alueen ja kantatien välinen suojaetäisyys / ympäristölupahakemuksen versio 3.

Täydennyspyynnön kohta 5:

Liitteenä alueen sijaintikartta ja kartta, mistä ilmenee toiminnan sijainti ja toiminta-alueeseen rajoittuvat kiinteistöt.

Täydennyspyynnön kohta 6:

Maanpinnan tasot, tulevat maanpinnan tasot ja pintarakenteet on esitetty leikkauspiirustuksessa.  
Kaikki hakemuksessa ilmoitetut maanpinnan korkeudet on luonnollisesti esitetty korkeusjärjestelmässä N2000.

Täydennyspyynnön kohta 7:

- a) Alueelle vastaanotetaan vain puhtaita maa-aineksia, joiden jäteluokituksen mukainen koodi valtioneuvoston asetuksessa on 170503
- b) Vuosittainen max. läjitysmäärä on 20 000 m<sup>3</sup>, 40 000 ton
- c) Vuosittainen keskimääräinen läjitysmäärä on 15 000 m<sup>3</sup>, 32 000 ton
- d) Maankaatopaikan kokonaislajitysmäärä on 40 000 m<sup>3</sup>, 80 000 ton

- e) Alueelle otetaan vastaan yrityksen oman toiminnan lisäksi myös muiden yksityisten toimijoiden, ja yrityksen toiminnassa syntyviä materiaaleja
- f) Laajennusalueella ei tehdä maa-ainesten seulontaa eikä kivimurskausta
- g) Alueen toiminta tapahtuu tarvittaessa kaikkina vk:n työpäivinä klo 7 - 16

Täydennyspyynnön kohta 8:

- a) Hakemuksen laatijoiden toimesta on tutustuttu Pohjois-Pohjanmaan maakuntakaavaan. Merkinnät huomioitu seuraavasti; maakuntakaava ei aseta toiminnan laajentamiselle uusia toiminnallisia esteitä, vaan toiminta jatkuu samanlaisena kuin aiemmassa luvituksessa
- b) Kuomien ympäristökelpoisuus selvitetään alueen toiminnanharjoittajan Matti Ylikopsan toimesta. Luvaton käyttö estetään ja rajoitetaan alueella kameravalvonnalla
- c) Laajennusosan toiminta ei vaikuta läheisen Natura -alueeseen
- d) Maininta suojametsikoista koskee sekä omalla kiinteistöllä että naapuri kiinteistöllä olevaa kasvustoa

Täydennyspyynnön kohta 9:

Hakemuksen liitteenä seuranta- ja tarkkailusuunnitelma.

Täydennyspyynnön kohta 10:

Toiminnan vakuudeksi asetetaan seuraava euromääräinen vakuus

## Kaskelankankaan läjitysalueen asemapiirros 1:2 000



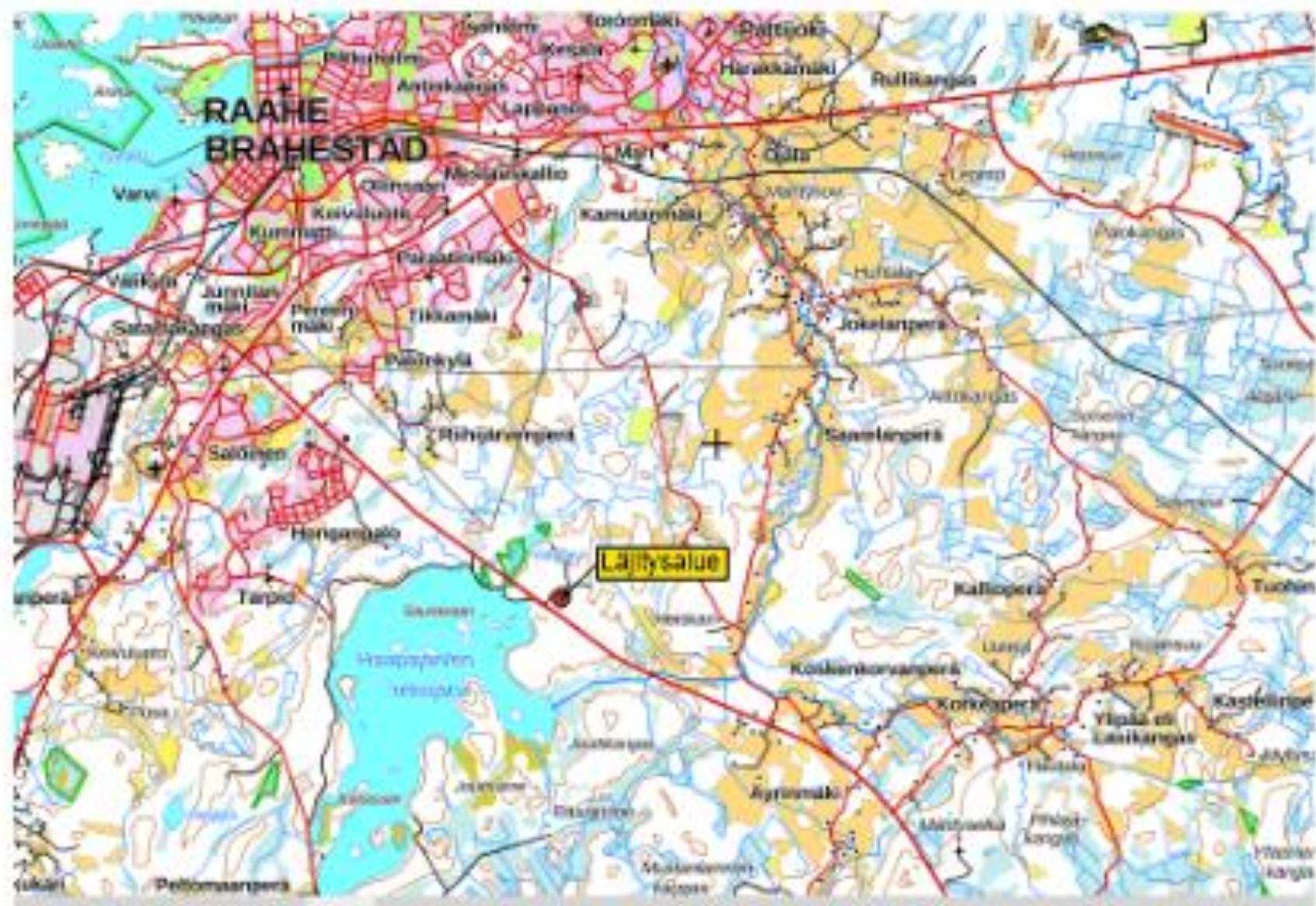


**Kaskelankankaan läjitysalueen sijaintikartta n. 1:4 000**



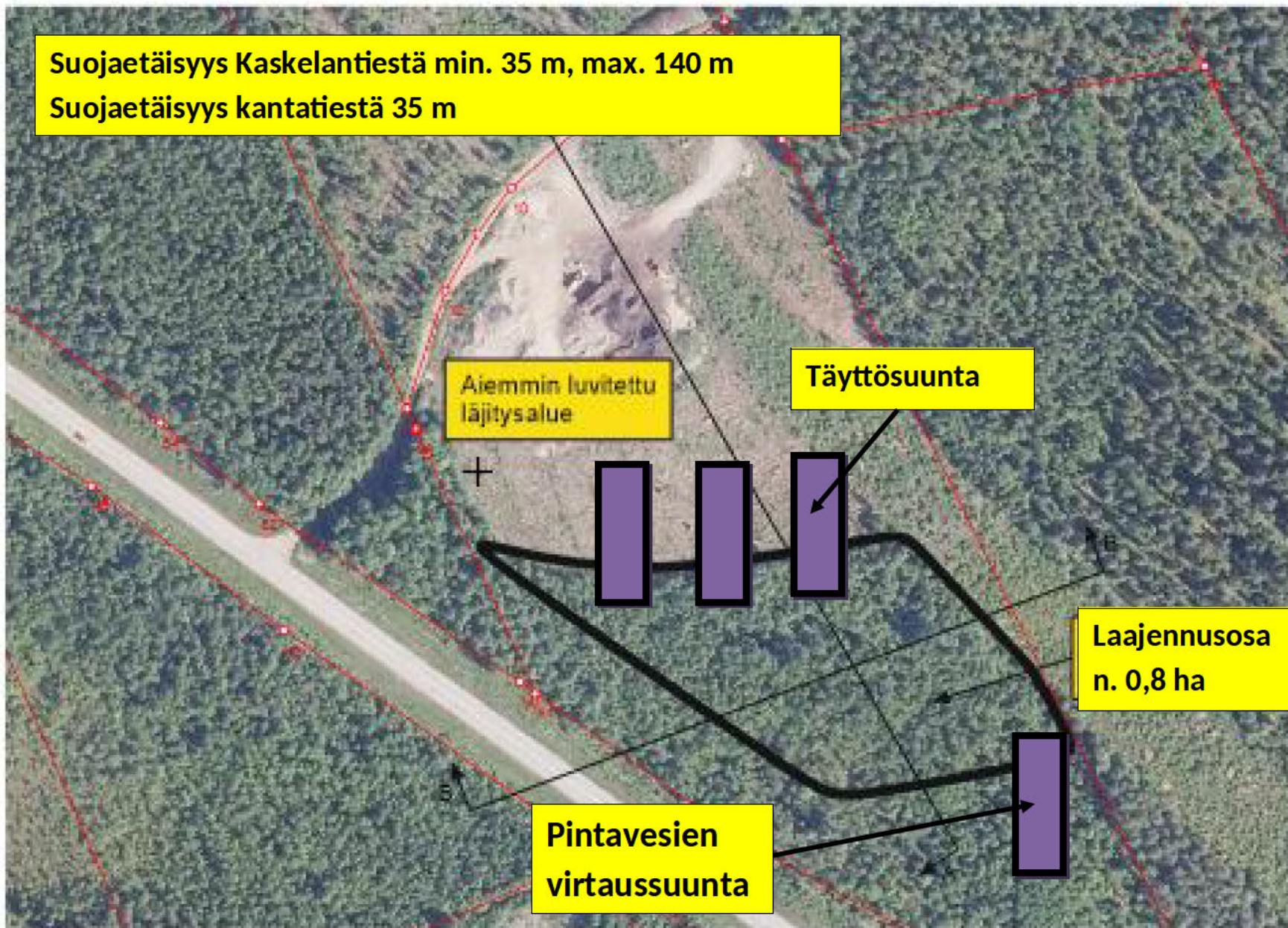


## Kaskelankankaan läjitysalueen sijaintikartta n. 1:100 000



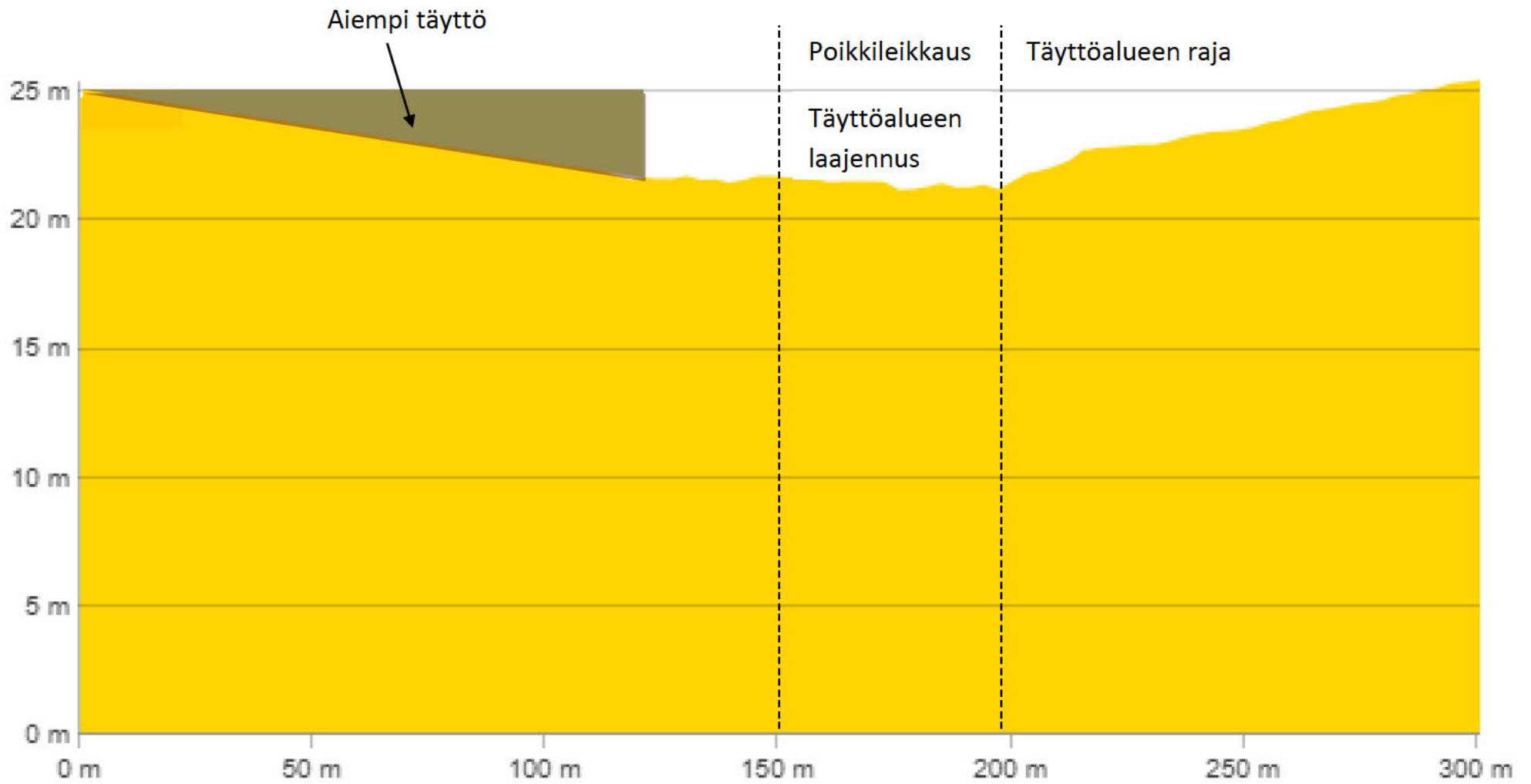


# Kaskelankankaan läjitysalueen asemapiirros 1:2 000





# Pituusleikkaus A-A



# Kaskelankankaan läjitysalueen poikkileikkaus 1:2 000

