

RAAHEN KAUPUNKI
RAAHEN KESKEISTEN TAAJAMA-ALUEIDEN
OSAYLEISKAAVA

KAUPUNKIKUVASELVITYS

24.11.2004



SUUNNITTELUKESKUS OY

0147-C3938

Raahen keskeisten taajama-alueiden osayleiskaava

KAUPUNKIKUVASELVITYS

*“Kaunis kaupunkiympäristö
luo tyytyväisyyttä kuntalaisiin.
Ympäristöllä on merkitystä
myös uusille kuntaan muuttajille.
Yrityksetkin antavat arvoa
kauniin kunnan imagolle
valitessaan sijoituspaikkaansa.”
(A Kekkonen)*

Kaunis ja omaleimainen taajamakuva muodostuu tekijöistä, jotka liittyvät ihmisten kokemusmaailmaan. Niitä on tutkittu laajoissa tutkimuksissa mm. Suomen kaupunkiliitossa. Kaupunkivuvan muodostavia tekijöistä voidaan mainita:

- sijainti maisemassa
- hahmotettava kokonaisuus
- yhtenäisyys, jatkuvuus
- näkymät
- maamerkit, kaupunkisilhuetti
- keskipiste, solmukohdat
- keskusta-alue
- katutila
- liikenneverkko
- suhde vesistöön
- tiheys, mittakaava
- julkiset paikat
- yksityisalueiden rajaus
- luonnonelementit
- kaupunkikuva sosiaalisena peilinä

Perämeren rannikon kaupunki on kostean tuulinen ja kylmä. Kaupunkisuunnittelussa ilmasto-olosuhteiden vaikutus ratkaisuihin tulee olla tärkeällä sijalla. Suojaisuuteen päästään tiivistämällä kaupunkirakennetta, luomalla intiimejä ulkotiloja ja välttämällä laajoja avoimia alueita.

Yleiskaavoitusta palvelevassa kaupunkikuvaselvityksessä käsitellään tarkemmin edellä luetelluista seikoista kokonaisuutta, tiiveyttä ja katutilaa. Selvityksen tuloksena esitellään täydennysrakentamisen tarvetta ympäristökuvan kannalta. Kaupunkirakenteen tiivistämismahdollisuuksiin vaikuttavat lukuisat ympäristökuvaakin merkittävämmät tekijät, joten kaupunkikuvatarkastelu on toteutusmahdollisuuksiin nähden rajallinen.

Liikekeskusta

Autoliikenteeseen varautuminen on vaikuttanut liikekeskustan katutiloihin. 1960-luvulta lähtien katuja on levitetty ja avattu niille pysäköintiaukiota. Kaupunkikuvasta on tullut monin paikoin hahmoton. Nyt ollaan tilanteessa, jossa keskustaa ollaan tiivistämässä keskustan näköiseksi. Se hoituu täydennysrakentamisella, istutuksilla ja katualueiden jäsentelyillä. Olemassa olevat katutilat varjellaan ja säilytetään miellyttävät mittasuhteet ja läheinen tunnelma.



Liikekeskusta

Ilmakuvaan on sijoitettu täydennysrakentamisen tarve kaupunkikuvan kannalta. Sinisellä on merkitty valmis miljö ja punaisella sitä täydentävä uudisrakentaminen.



Keskustasta pohjoiseen

Merikaupunki Raahen vesistöt ovat avaria ja komeita, mutta vesimaisemien hyödyntäminen kaavoituksessa on jäänyt vanhan ruutukaavan jälkeen vähäiseksi. Vesinäköymien saaminen esille on nyt ajankohtaista ja arvostettua.



Keskustasta pohjoiseen

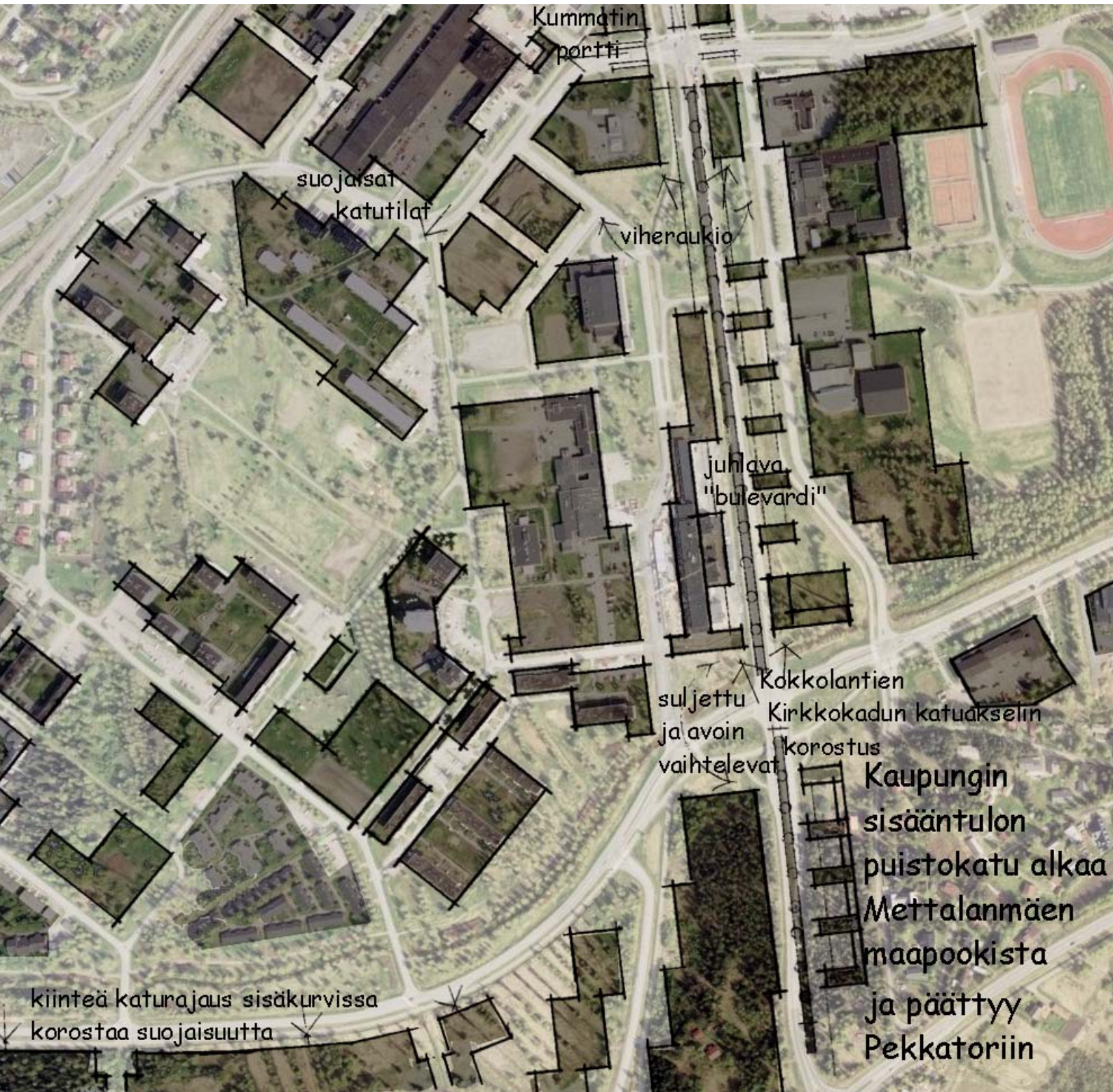
Sinisellä on merkitty valmis miljöö ja punaisella sitä täydentävä uudisrakentaminen.



Kummatti

Kummatin asuntoaluetta on mahdollista tiivistää siten, että alueen viihtyisyys ja suojaisuus lisääntyy ja alueen palvelut saavat uusia käyttäjiä.

Maantie on kulkuväylä, joka tehdään liikenteen ehdoilla ja taajamatien muoto on kaupunkiympäristön sanelema. Kokkolantien jäsentely on toteutettu maantien mallilla vaikka se sijaitsee nykyisin keskustassa. Tien muuttaminen keskustan puistokaduksi on mahdollista tiivistämällä miljöötä. Samalla saataisiin hyvää tonttimaata keskeiseltä paikalta. Kokkolantiestä voisi tulla yhdessä Kirkkokadun kanssa Raahen juhlava pääkatu.



Kummatti

Kummatti ja Kokkolantien varsi on kaupunkikeskustan merkittävin täydennysrakentamisa-alue.

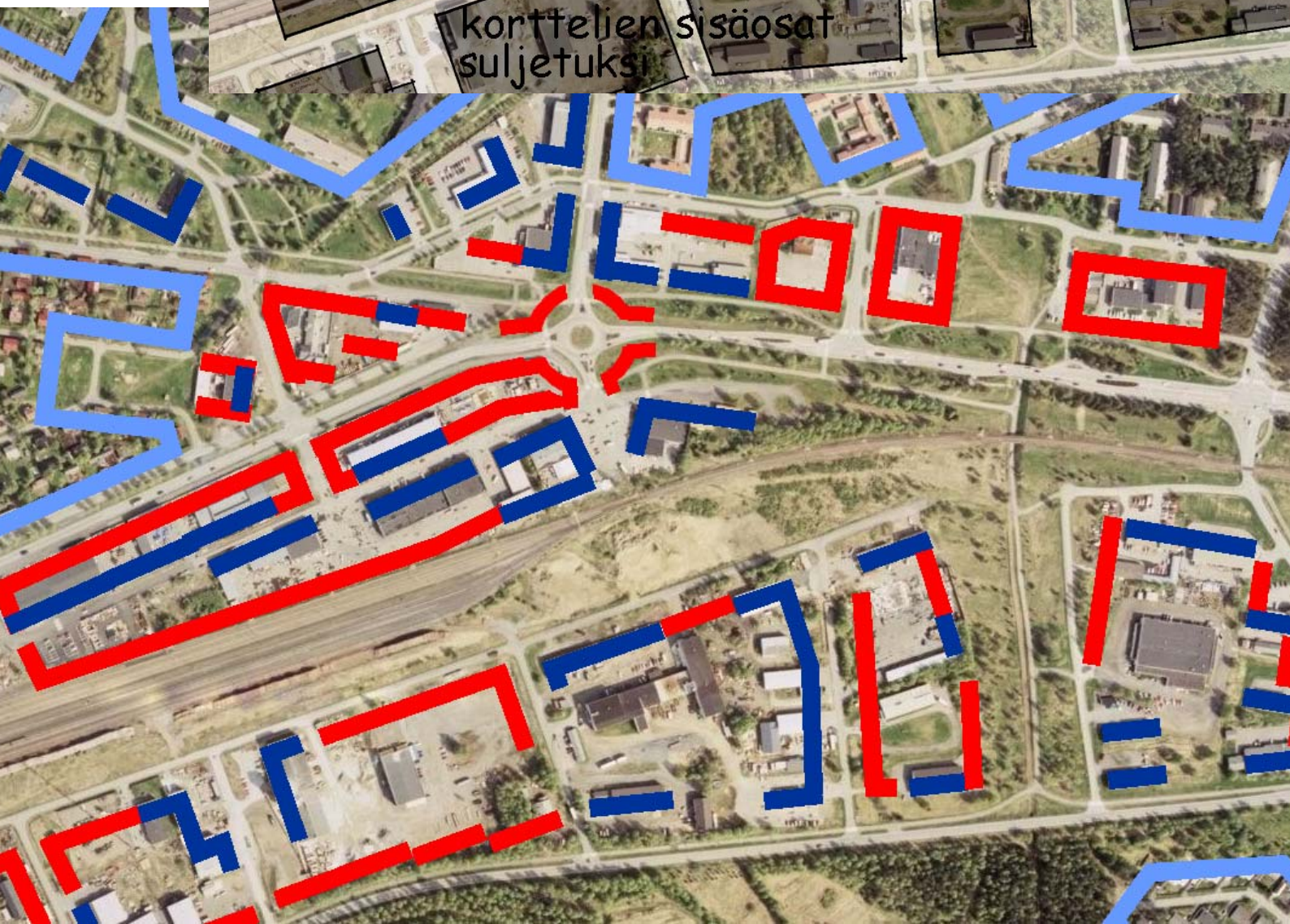


Ollinsaari

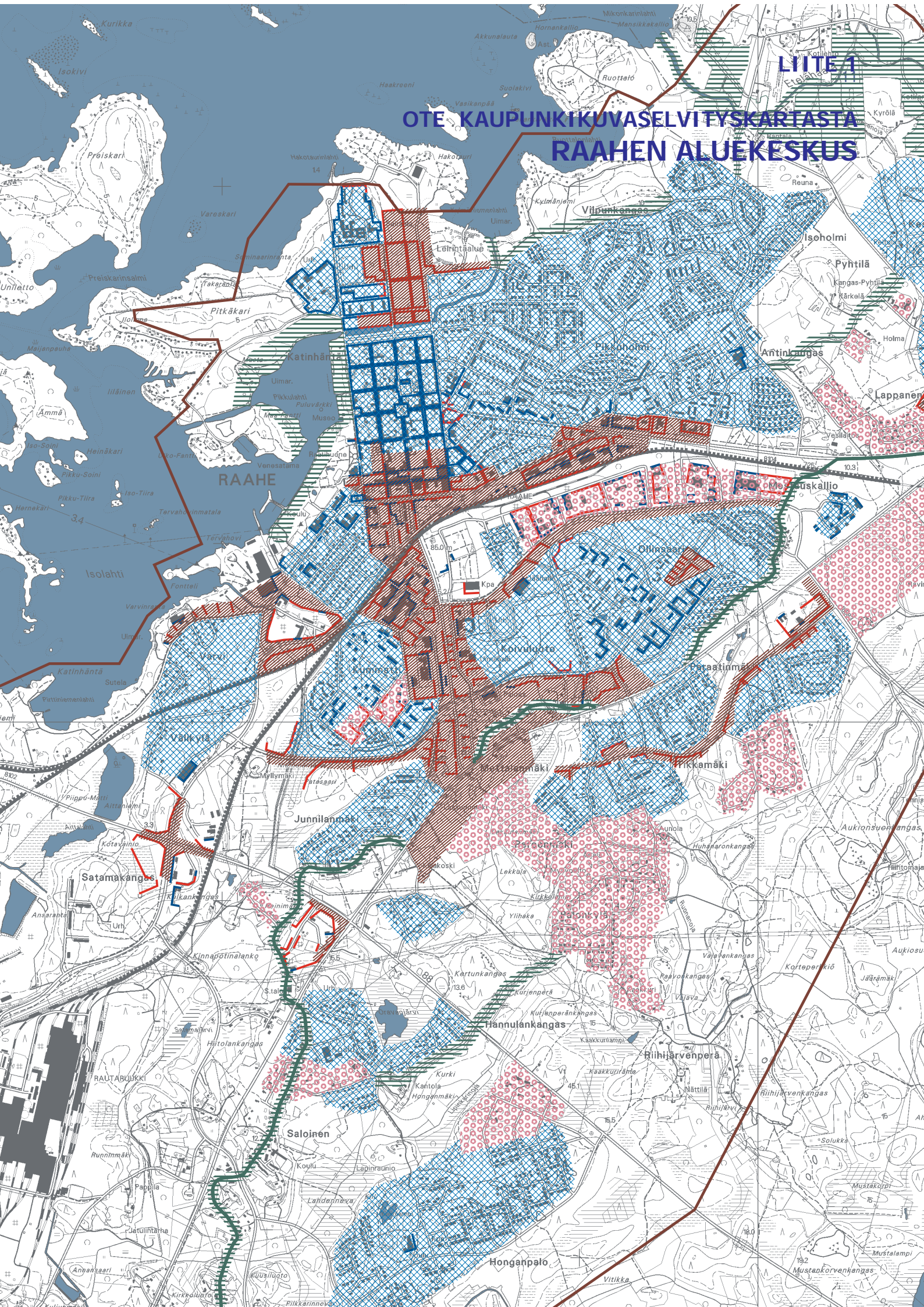
Ollinsaaren asuntoaluetta on kiitetty hyvästä luonnonläheisestä miljööstään. Tiivistämismahdollisuuksia kaupunginosassa on hieman asemakaavojen mukaisesti. Lisäksi Pajuniityntien länsiosan tiivistäminen on ympäristökuvan kannalta perusteltua..



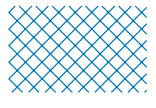
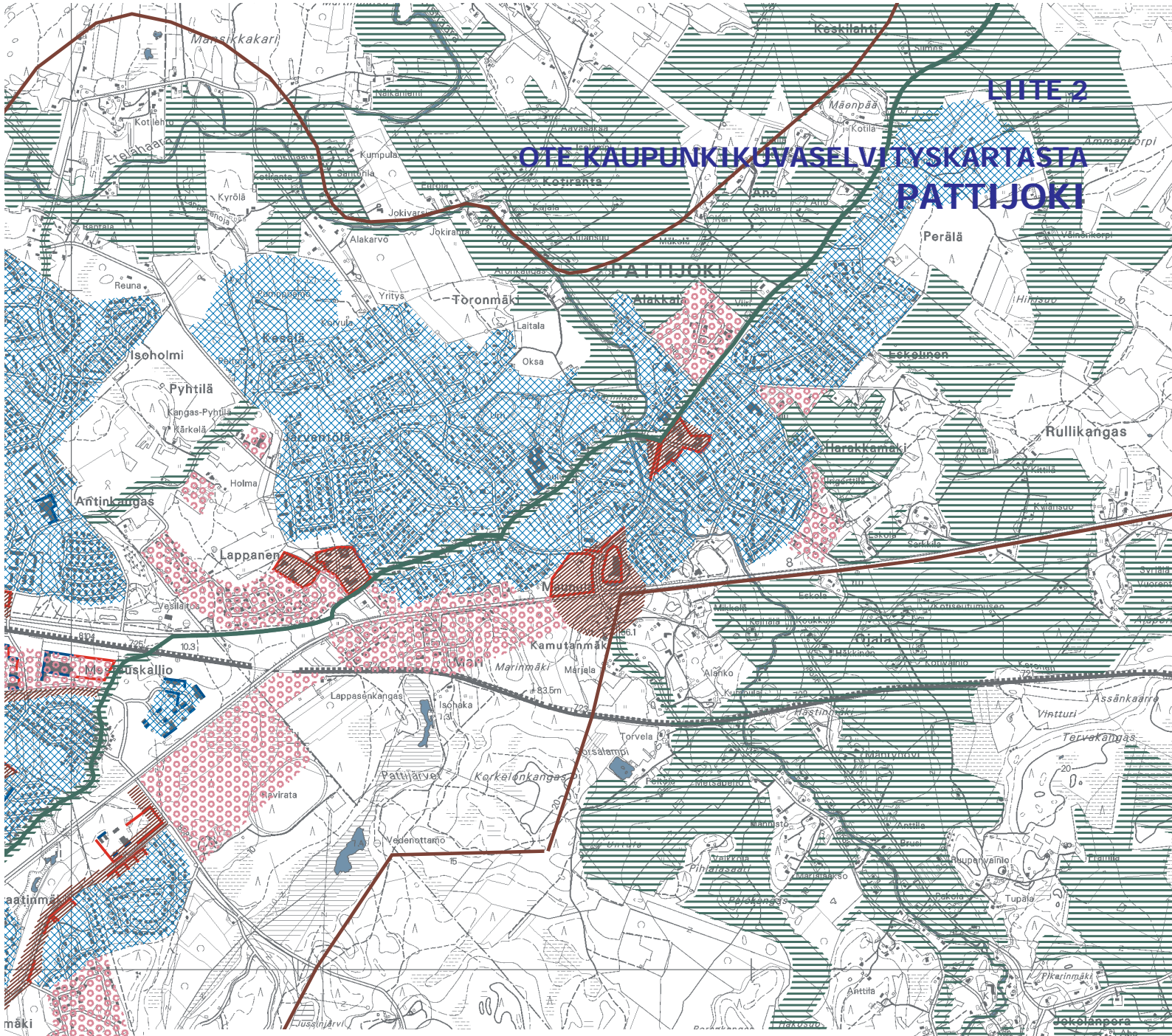
Nykyisen kaltainen henkilöautoon perustuva liikkuminen synnyttää liikenneympäristöä, joka on avara mutta jalankulkijalle epäviihtyisä. Kaupunkitila-ajattelu tulisivikin ottaa käyttöön myös liikenneympäristössä. Sillä on myös autolla liikkuvalla annettavaa. Perinteinen kaupunkimainen ympäristö viestii liikkumisen suunnista ja rajoituksista ilman liikenne-merkkejä. On luonnollista sovittaa ajotapansa fyysisen ympäristön antamien viestien mukaiseksi.



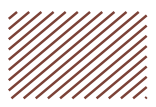
LIITE 1 OTE KAUPUNKIKUVASELVITYSKARTASTA RAAHEN ALUEKESKUS



LIITE 2 OTE KAUPUNKIKUVASELVITYSKARTASTA PATTIJOKI



Rakennustavaltaan yhtenäinen alue



Kaupunkikuvallisesti tärkeä kehitettävä alue



Kehitettävä alue



Maisemakuvallisesti vaalittava alue



Yhtenäistä keskustamiljöötä



Kehitettävää keskustamiljöötä



Pohjanmaan rantatie v. 1785



Osayleiskaava-alueen raja

