

RAAHEN ETELÄISEN RANTA-ALUEEN OSAYLEISKAAVA

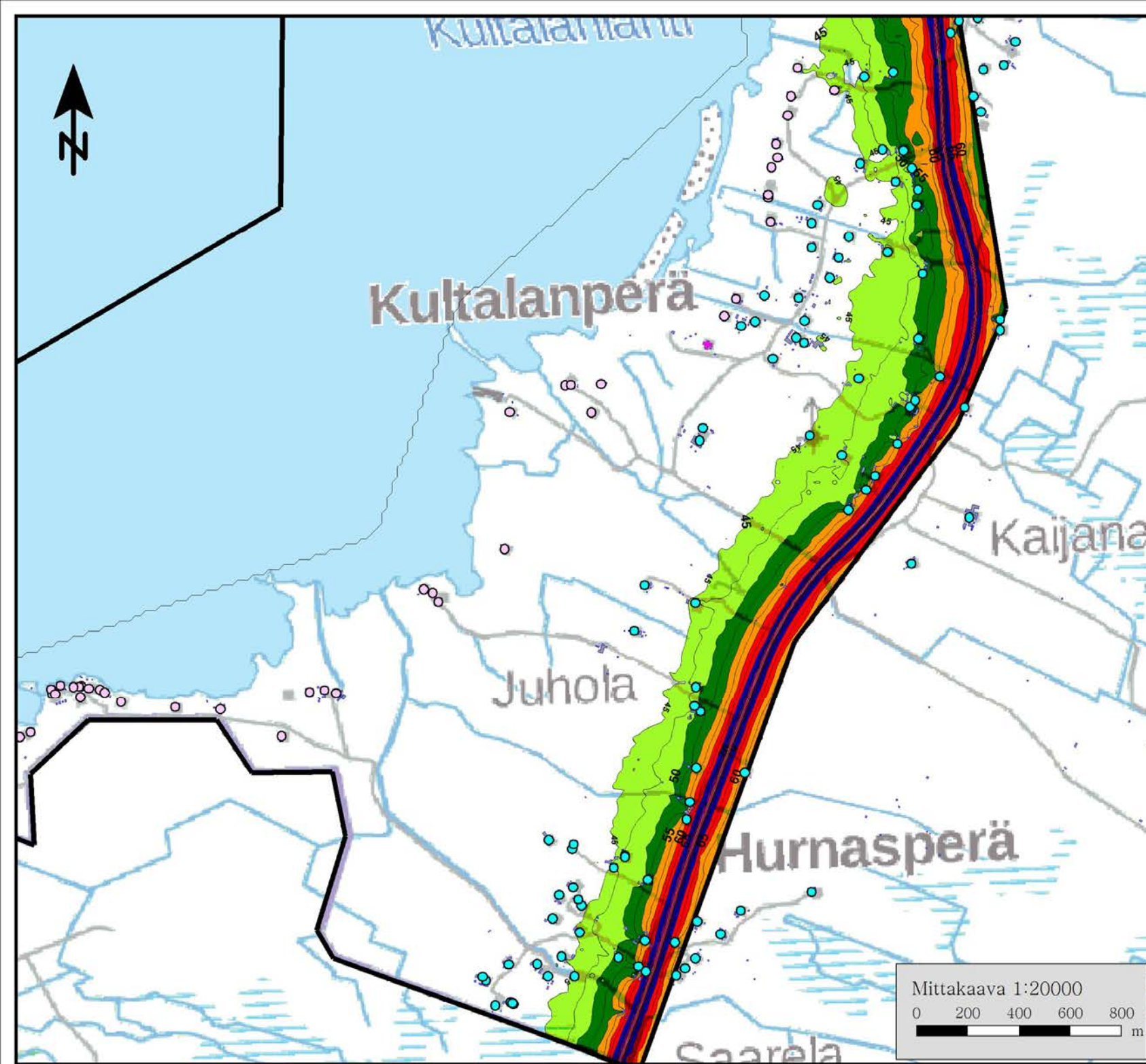
Osayleiskaavoitusta palveleva liikennemeluserveys / Valtatie 8, Hurnasperä - Raahen

*Laskennassa käytetyt vuoden 2016 liikennelähtötiedot.*

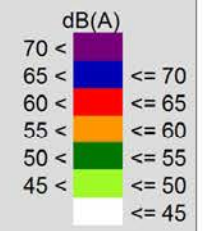
	KVL	Päiväajan liikenne, %	Yöajan liikenne, %	Raskaanliikenteen, osuus, %	Ajonopeus
Vt. 8 väli: kaava-alueen eteläisin osa – Aronlammentie 82 kohta	4634	90	10	10	100
Vt. 8 väli: Aronlammentie 82 kohta - Ylipääntie	4634	90	10	10	80
Vt. 8 väli: Ylipääntie - Jokitie	5130	90	10	10	80
Vt. 8 väli: Jokitie - Siniluodontie	5130	90	10	10	100
Vt. 8 väli: Siniluodontie - Hyvärintie	6958	90	10	9	100
Vt. 8 väli: Hyvärintie - Ketunperäntie	6958	90	10	9	80
Vt. 8 väli: Ketunperäntie – Kumputie 1 kohta	7221	90	10	7	80
Vt. 8 väli: Kumputie 1 kohta – Kt. 88	7221	90	10	7	60

*Laskennassa käytetyt vuoden 2050 liikennelähtötiedot.*

	KVL	Päiväajan liikenne, %	Yöajan liikenne, %	Raskaanliikenteen, osuus, %	Ajonopeus
Vt. 8 väli: kaava-alueen eteläisin osa – Aronlammentie 82 kohta	6362	90	10	15	100
Vt. 8 väli: Aronlammentie 82 kohta - Ylipääntie	6362	90	10	15	80
Vt. 8 väli: Ylipääntie - Jokitie	7987	90	10	13	80
Vt. 8 väli: Jokitie - Siniluodontie	7987	90	10	13	100
Vt. 8 väli: Siniluodontie - Hyvärintie	10354	90	10	10	100
Vt. 8 väli: Hyvärintie - Ketunperäntie	10354	90	10	10	80
Vt. 8 väli: Ketunperäntie – Kumputie 1 kohta	11266	90	10	9	80
Vt. 8 väli: Kumputie 1 kohta – Kt. 88	11266	90	10	9	60



### Äänitaso



- ### Selitteet
- Asuinrakennus MML
  - Lomarakennus MML
  - Liike- tai julkinen rakennus MML
  - Muu rakennus MML
  - Osayleiskaava-alue

### OSAYLEISKAAVOITUSTA PALVELEVA LIIKENNELUSelvitys

Valtatie 8, Hurnasperä - Raahe

Tieliikenteen melu,  
Nykytilanne 2016

Kaava-alueen "Osa 1" (eteläisin osa)

Päiväajan keskiäänitaso,  $L_{Aeq7-22}$

Laskentakorkeus mp +2 m



5.4.2017 OMAK







Lännennokka

Kultalanlahti

Anttilanmäki

Piehinki

Marjaniemi

Sarvan-  
kangas

### Äänitaso

dB(A)	
70 <	<= 70
65 <	<= 65
60 <	<= 60
55 <	<= 55
50 <	<= 50
45 <	<= 45

### Selitteet

- Asuinrakennus MML
- Lomarakennus MML
- Liike- tai julkinen rakennus MML
- Muu rakennus MML
- Osayleiskaava-alue

### OSAYLEISKAAVOITUSTA PALVELEVA LIIKENNELUSELVITYS

Valtatie 8, Hurnasperä - Raahe

Tieliikenteen melu,  
Nykytilanne 2016

Kaava-alueen "Osa 2"

Päiväajan keskiäänitaso,  $L_{Aeq7-22}$

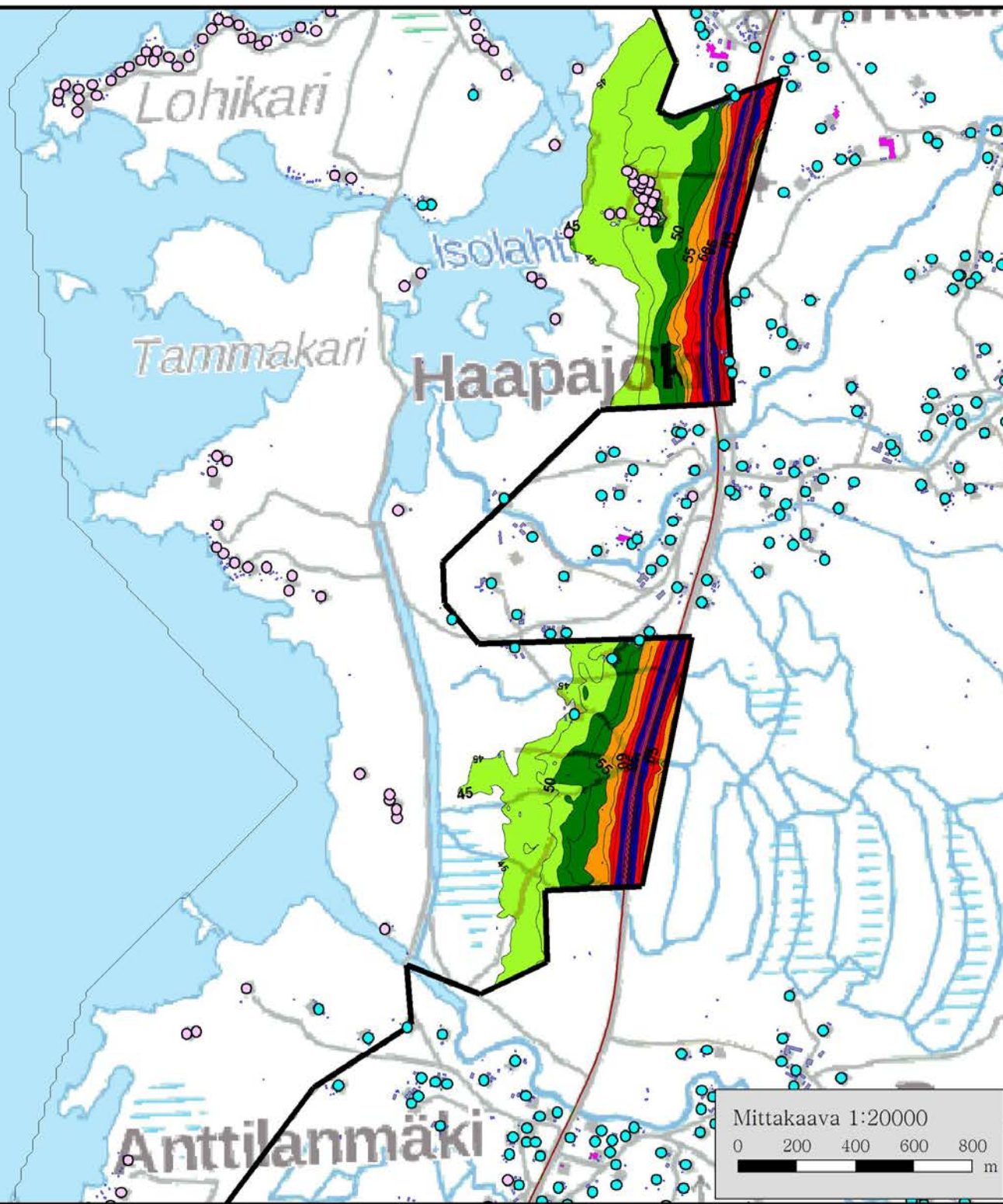
Laskentakorkeus mp +2 m

Mittakaava 1:20000



5.4.2017 OMAK

**RAMBOLL**



### Äänitaso

dB(A)	
70 <	<= 70
65 <	<= 65
60 <	<= 60
55 <	<= 55
50 <	<= 50
45 <	<= 45

### Selitteet

- Asuinrakennus MML
- Lomarakennus MML
- Liike- tai julkinen rakennus MML
- Muu rakennus MML
- Osayleiskaava-alue

### OSAYLEISKAAVOITUSTA PALVELEVA LIIKENNELUSelvitys

Valtatie 8, Hurnasperä - Raahe

Tieliikenteen melu,  
Nykytilanne 2016

Kaava-alueen "Osa 3"

Päiväajan keskiäänitaso,  $L_{Aeq7-22}$

Laskentakorkeus mp +2 m

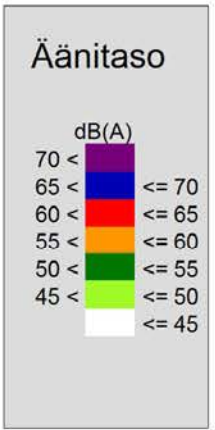
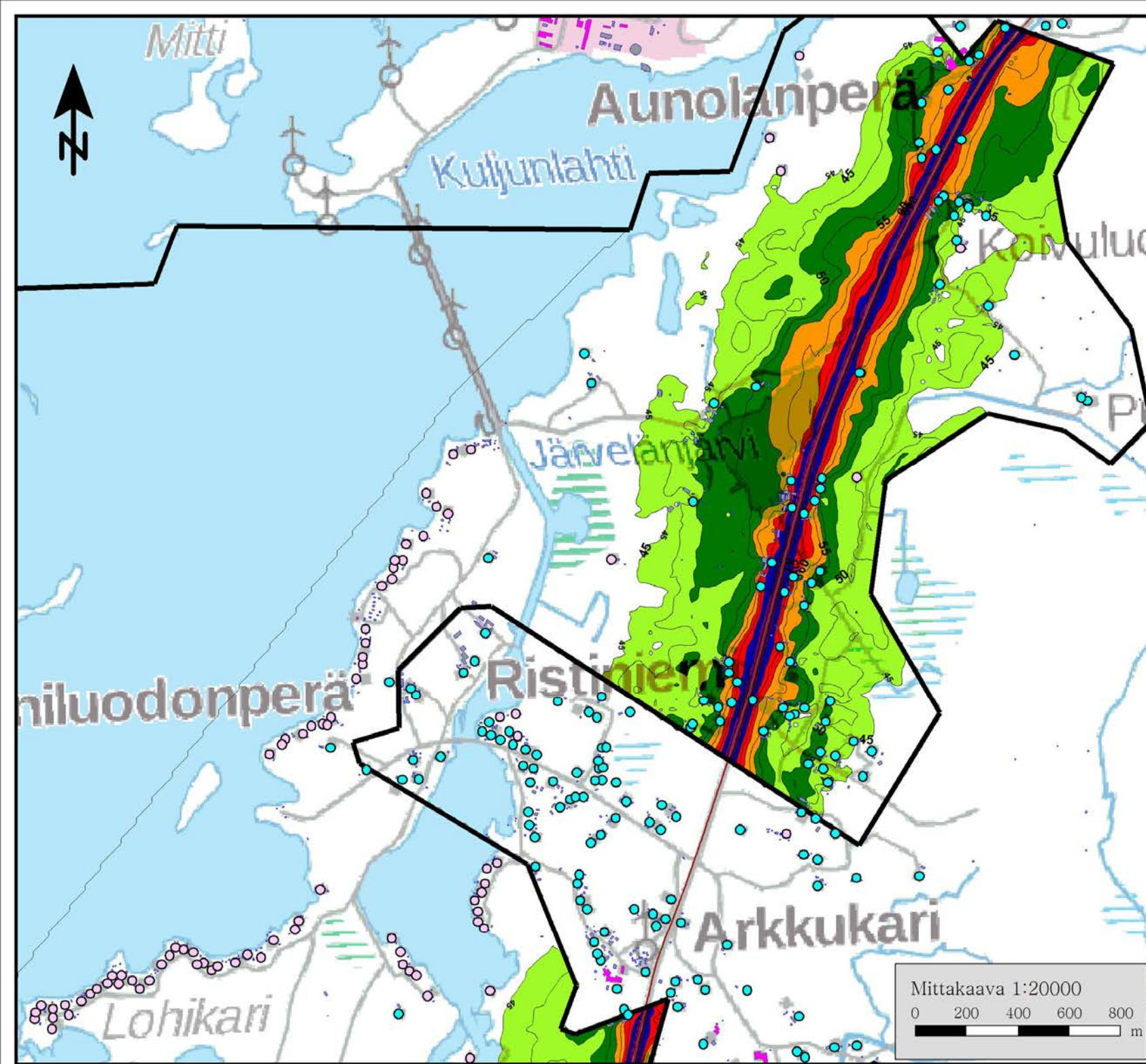
Mittakaava 1:20000



5.4.2017 OMAK







- ### Selitteet
- Asuinrakennus MML
  - Lomarakennus MML
  - Liike- tai julkinen rakennus MML
  - Muu rakennus MML
  - Osayleiskaava-alue

**OSAYLEISKAAVOITUSTA PALVELEVA  
LIIKENNELUSelvitys**

**Valtatie 8, Hurnasperä - Raahe**

**Tieliikenteen melu,  
Nykytilanne 2016**

**Kaava-alueen "Osa 4" (pohjoisin osa)**

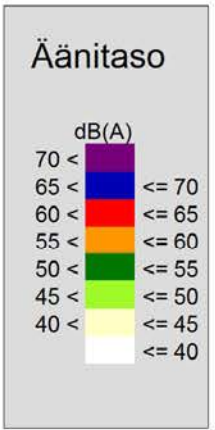
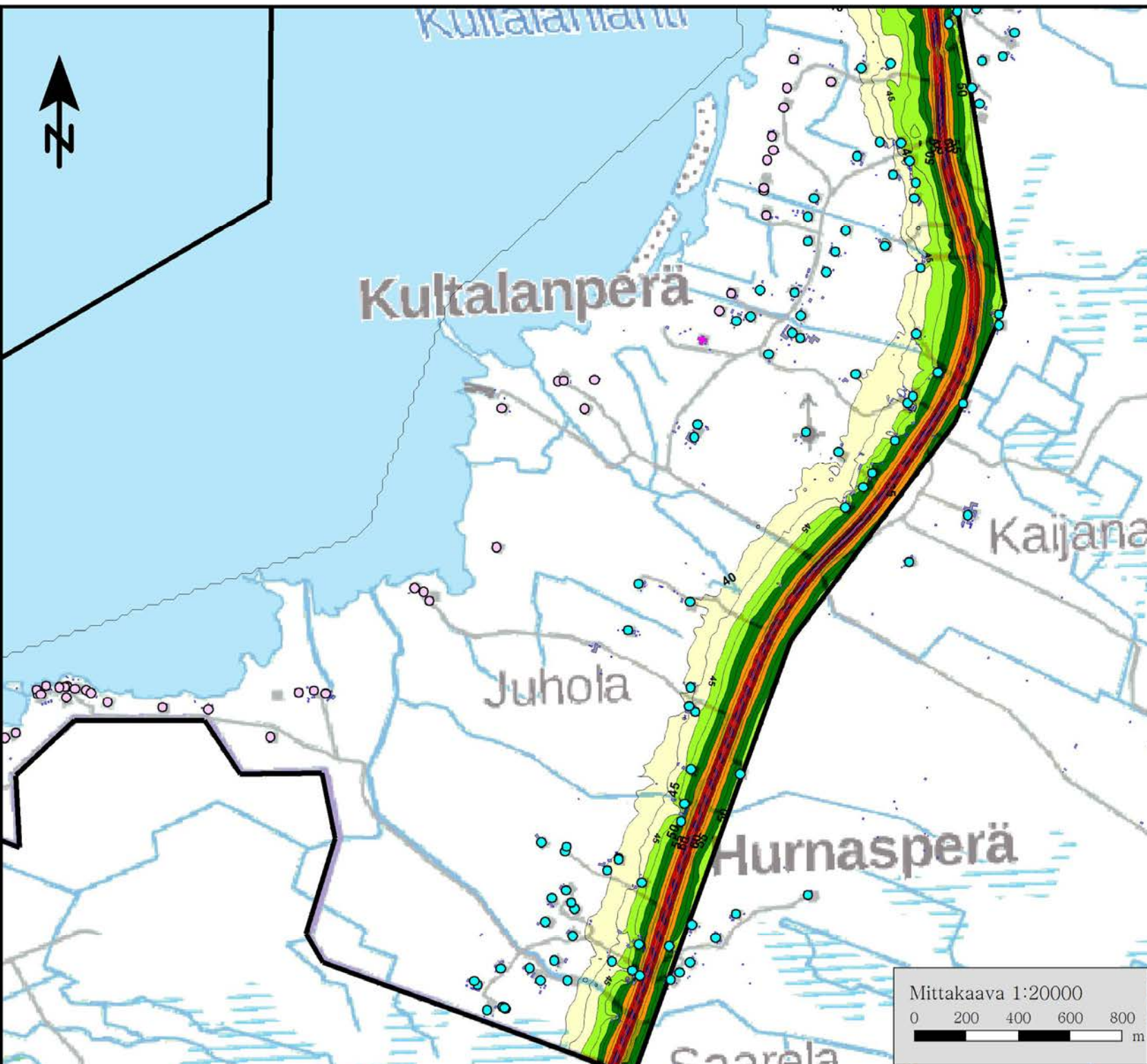
**Päiväajan keskiäänitaso,  $L_{Aeq7-22}$**

**Laskentakorkeus mp +2 m**

**5.4.2017 OMAK**







- ### Selitteet
- Asuinrakennus MML
  - Lomarakennus MML
  - Liike- tai julkinen rakennus MML
  - Muu rakennus MML
  - Osayleiskaava-alue

**OSAYLEISKAAVOITUSTA PALVELEVA  
LIIKENNELUSelvitys**

**Valtatie 8, Hurnasperä - Raahe**

**Tieliikenteen melu,  
Nykytilanne 2016**

**Kaava-alueen "Osa 1" (eteläisin osa)**

**Yöajan keskiäänitaso,  $L_{Aeq22-7}$**

**Laskentakorkeus mp +2 m**



**5.4.2017 OMAK**





Lännennokka

Kultalanlahti

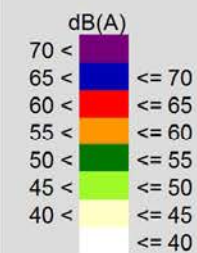
Anttilanmäki

Piehinki

Marjaniemi

Sarvan-  
kangas

### Äänitaso



### Selitteet

- Asuinrakennus MML
- Lomarakennus MML
- Liike- tai julkinen rakennus MML
- Muu rakennus MML
- Osayleiskaava-alue

### OSAYLEISKAAVOITUSTA PALVELEVA LIIKENNELUSELVITYS

Valtatie 8, Hurnasperä - Raahe

Tieliikenteen melu,  
Nykytilanne 2016

Kaava-alueen "Osa 2"

Yöajan keskiäänitaso,  $L_{Aeq22-7}$

Laskentakorkeus mp +2 m

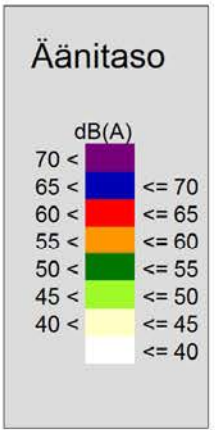
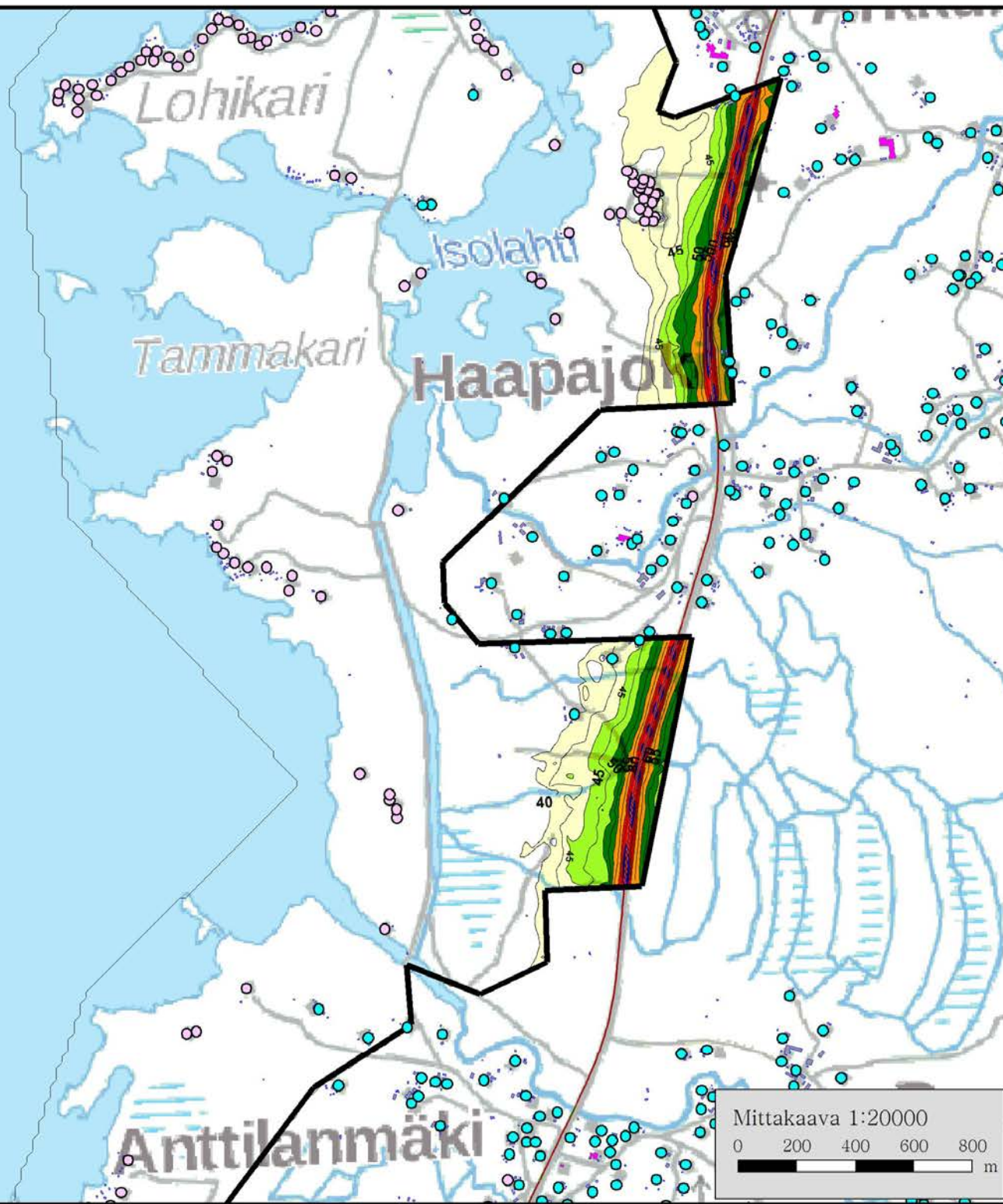
Mittakaava 1:20000



5.4.2017 OMAK

**RAMBOLL**





- ### Selitteet
- Asuinrakennus MML
  - Lomarakennus MML
  - Liike- tai julkinen rakennus MML
  - Muu rakennus MML
  - Osayleiskaava-alue

### OSAYLEISKAAVOITUSTA PALVELEVA LIIKENNELUSelvitys

Valtatie 8, Hurnasperä - Raahe

Tieliikenteen melu,  
Nykytilanne 2016

Kaava-alueen "Osa 3"

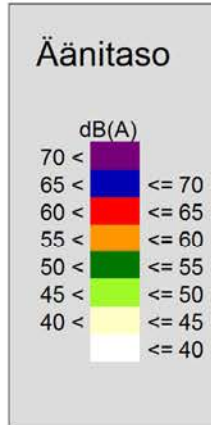
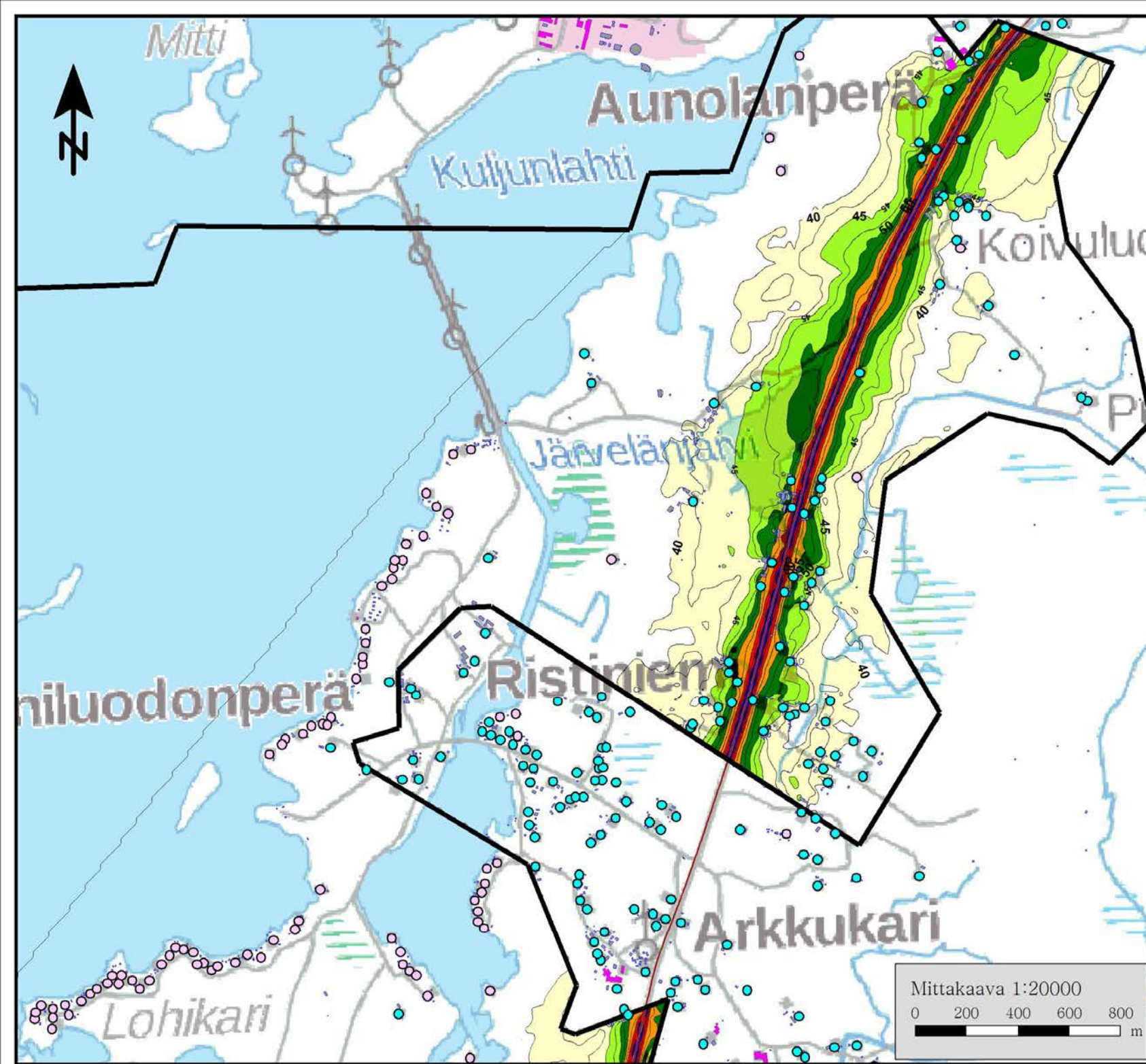
Yöajan keskiäänitaso,  $L_{Aeq22-7}$

Laskentakorkeus mp +2 m



5.4.2017 OMAK





- ### Selitteet
- Asuinrakennus MML
  - Lomarakennus MML
  - Liike- tai julkinen rakennus MML
  - Muu rakennus MML
  - Osayleiskaava-alue

**OSAYLEISKAAVOITUSTA PALVELEVA  
LIIKENNELUSelvitys**

Valtatie 8, Hurnasperä - Raahe

Tieliikenteen melu,  
Nykytilanne 2016

Kaava-alueen "Osa 4" (pohjoisin osa)

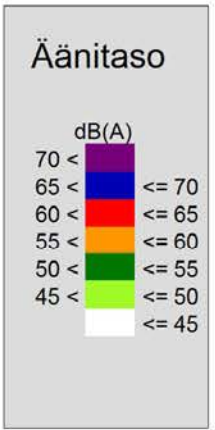
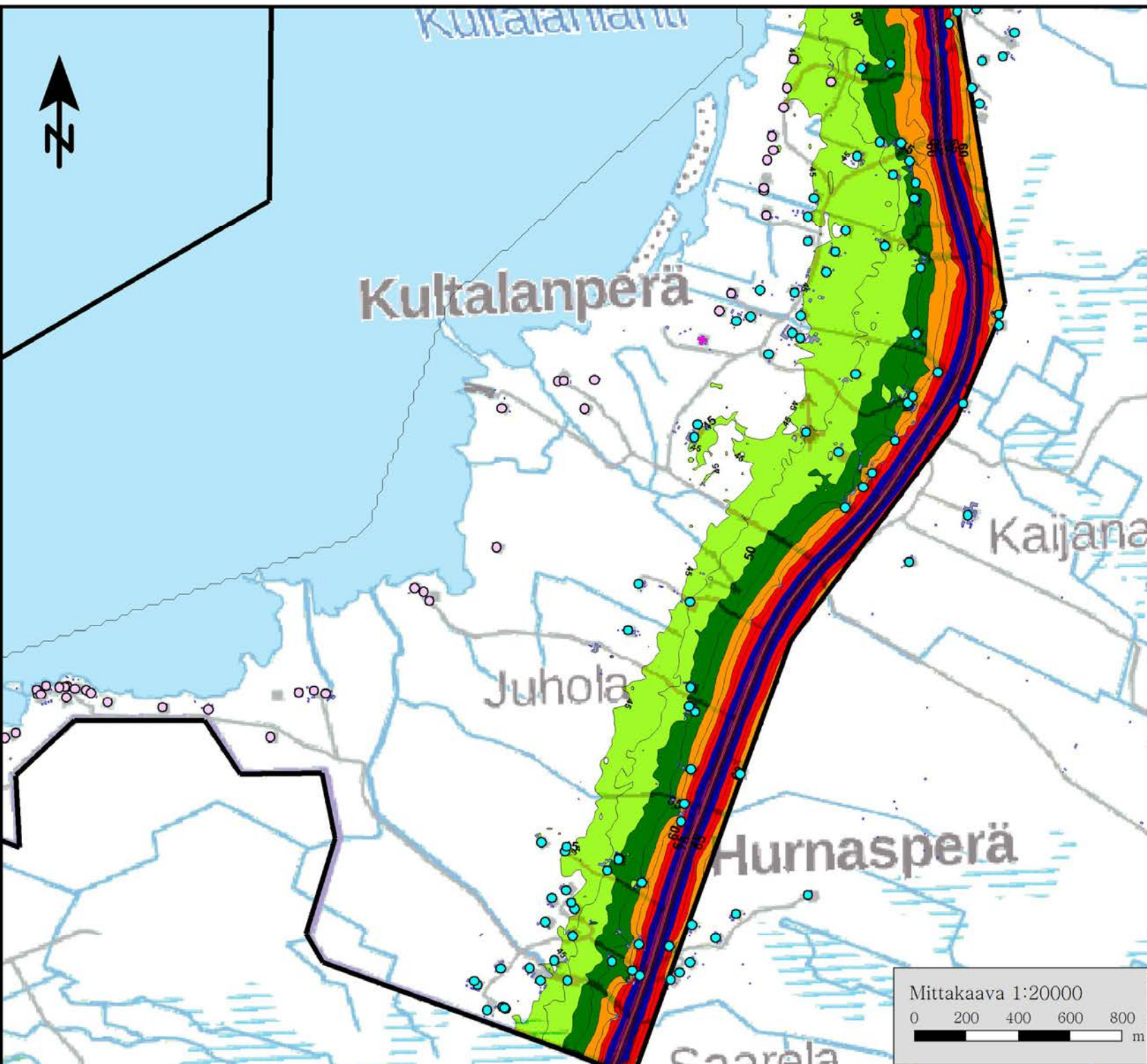
Yöajan keskiäänitaso,  $L_{Aeq22-7}$

Laskentakorkeus mp +2 m

5.4.2017 OMAK







- ### Selitteet
- Asuinrakennus MML
  - Lomarakennus MML
  - Liike- tai julkinen rakennus MML
  - Muu rakennus MML
  - Osayleiskaava-alue

**OSAYLEISKAAVOITUSTA PALVELEVA  
LIIKENNELUSELVITYS**

**Valtatie 8, Hurnasperä - Raahe**

**Tieliikenteen melu,  
Ennustetilanne 2050**

**Kaava-alueen "Osa 1" (eteläisin osa)**

**Päiväajan keskiäänitaso,  $L_{Aeq7-22}$**

**Laskentakorkeus mp +2 m**

**5.4.2017 OMAK**







Lännennokka

Kultalanlahti

Anttilanmäki

Piehinki

Marjaniemi

Sarvan-  
kangas

### Äänitaso

dB(A)	
70 <	<= 70
65 <	<= 65
60 <	<= 60
55 <	<= 55
50 <	<= 50
45 <	<= 45

### Selitteet

- Asuinrakennus MML
- Lomarakennus MML
- Liike- tai julkinen rakennus MML
- Muu rakennus MML
- Osayleiskaava-alue

### OSAYLEISKAAVOITUSTA PALVELEVA LIIKENNELUSELVITYS

Valtatie 8, Hurnasperä - Raahe

Tieliikenteen melu,  
Ennustetilanne 2050

Kaava-alueen "Osa 2"

Päiväajan keskiäänitaso,  $L_{Aeq7-22}$

Laskentakorkeus mp +2 m

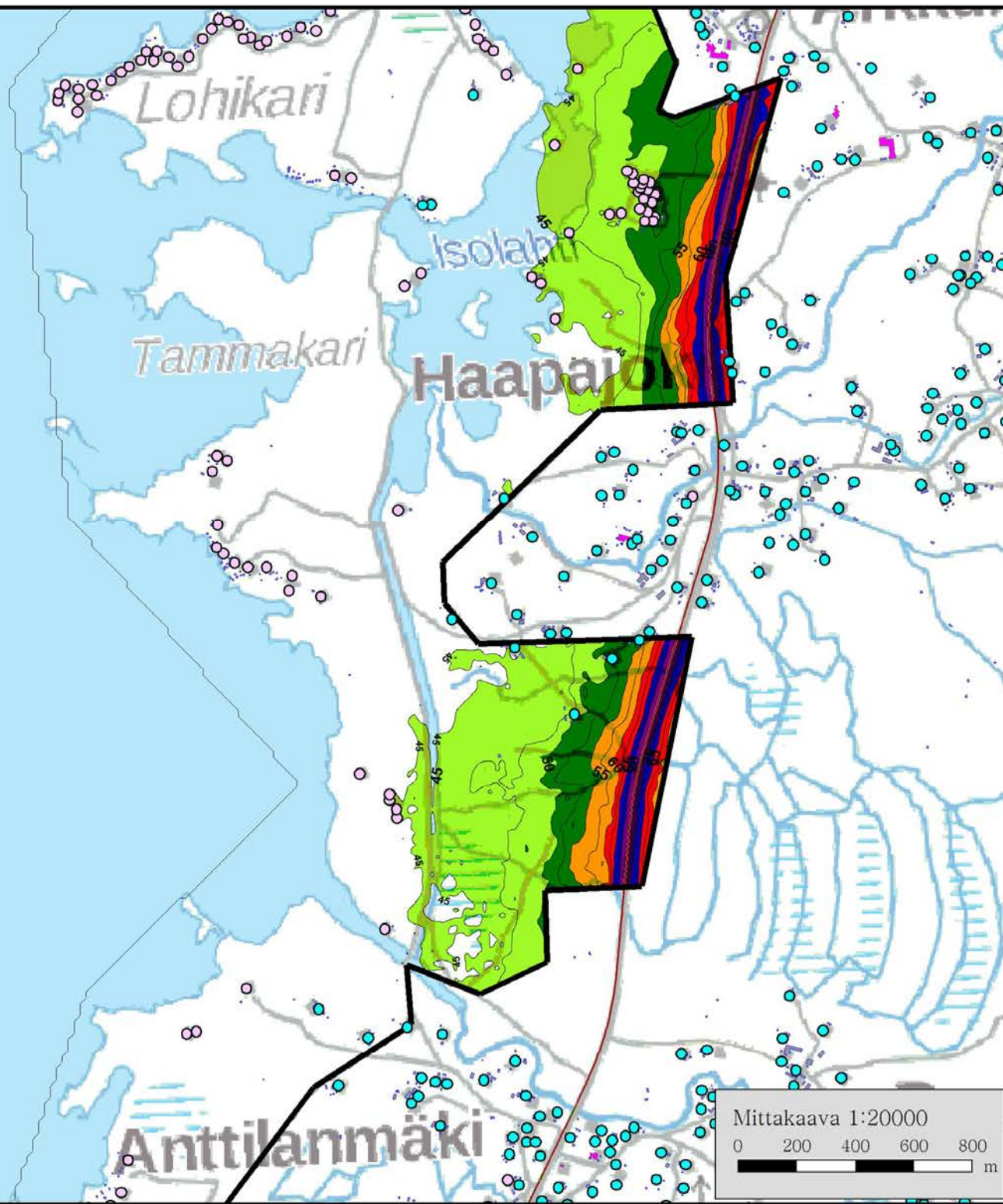
Mittakaava 1:20000



5.4.2017 OMAK

**RAMBOLL**





### Äänitaso

dB(A)	
70 <	<= 70
65 <	<= 65
60 <	<= 60
55 <	<= 55
50 <	<= 50
45 <	<= 45

### Selitteet

- Asuinrakennus MML
- Lomarakennus MML
- Liike- tai julkinen rakennus MML
- Muu rakennus MML
- Osayleiskaava-alue

### OSAYLEISKAAVOITUSTA PALVELEVA LIIKENNELUSELVITYS

Valtatie 8, Hurnasperä - Raahe

Tieliikenteen melu,  
Ennustetilanne 2050

Kaava-alueen "Osa 3"

Päiväajan keskiäänitaso,  $L_{Aeq7-22}$

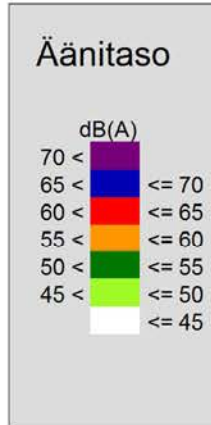
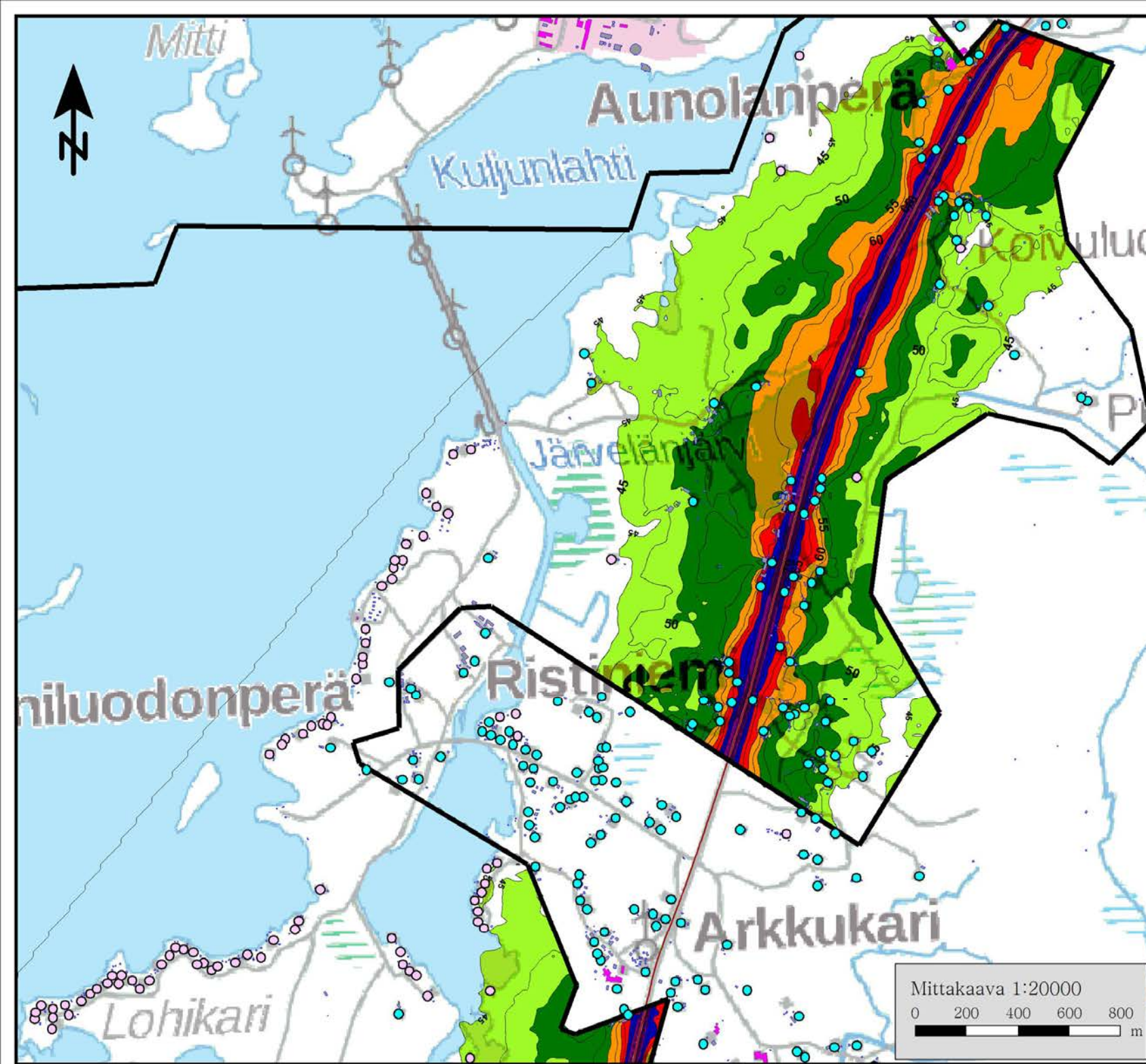
Laskentakorkeus mp +2 m



5.4.2017 OMAK







- Selitteet**
- Asuinrakennus MML
  - Lomarakennus MML
  - Liike- tai julkinen rakennus MML
  - Muu rakennus MML
  - Osayleiskaava-alue

**OSAYLEISKAAVOITUSTA PALVELEVA  
LIIKENNELUSelvitys**

**Valtatie 8, Hurnasperä - Raahe**

**Tieliikenteen melu,  
Ennustetilanne 2050**

**Kaava-alueen "Osa 4" (pohjoisin osa)**

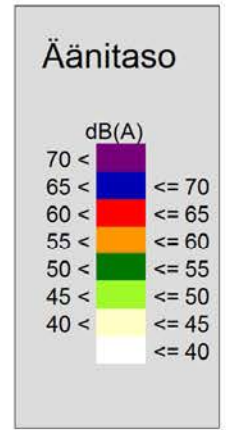
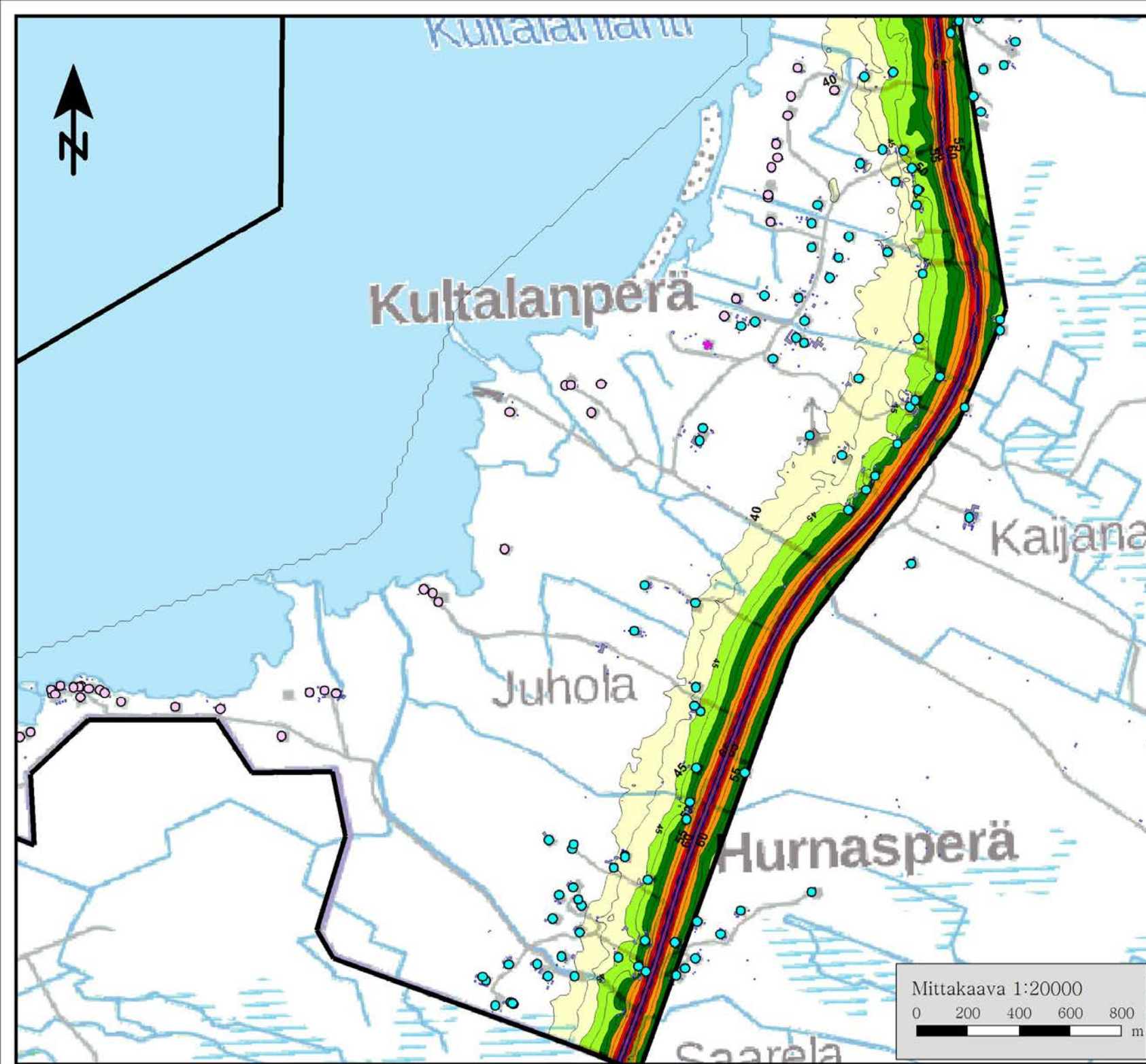
**Päiväajan keskiäänitaso,  $L_{Aeq7-22}$**

**Laskentakorkeus mp +2 m**

**5.4.2017 OMAK**







- ### Selitteet
- Asuinrakennus MML
  - Lomarakennus MML
  - Liike- tai julkinen rakennus MML
  - Muu rakennus MML
  - Osayleiskaava-alue

**OSAYLEISKAAVOITUSTA PALVELEVA  
LIIKENNELUSSELVITYS**

**Valtatie 8, Hurnasperä - Raahe**

**Tieliikenteen melu,  
Ennustetilanne 2050**

**Kaava-alueen "Osa 1" (eteläisin osa)**

**Yöajan keskiäänitaso,  $L_{Aeq22-7}$**

**Laskentakorkeus mp +2 m**



**5.4.2017 OMAK**







Lännennokka

Kultalanlahti

Anttilanmäki

Piehinki

Marjaniemi

Sarvan-  
kangas

### Äänitaso

dB(A)	
70 <	<= 70
65 <	<= 65
60 <	<= 60
55 <	<= 55
50 <	<= 50
45 <	<= 45
40 <	<= 40

### Selitteet

- Asuinrakennus MML
- Lomarakennus MML
- Liike- tai julkinen rakennus MML
- Muu rakennus MML
- Osayleiskaava-alue

### OSAYLEISKAAVOITUSTA PALVELEVA LIIKENNELUSELVITYS

Valtatie 8, Hurnasperä - Raahe

Tieliikenteen melu,  
Ennustetilanne 2050

Kaava-alueen "Osa 2"

Yöajan keskiäänitaso,  $L_{Aeq22-7}$

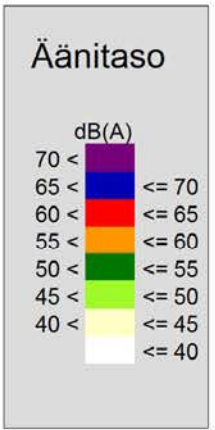
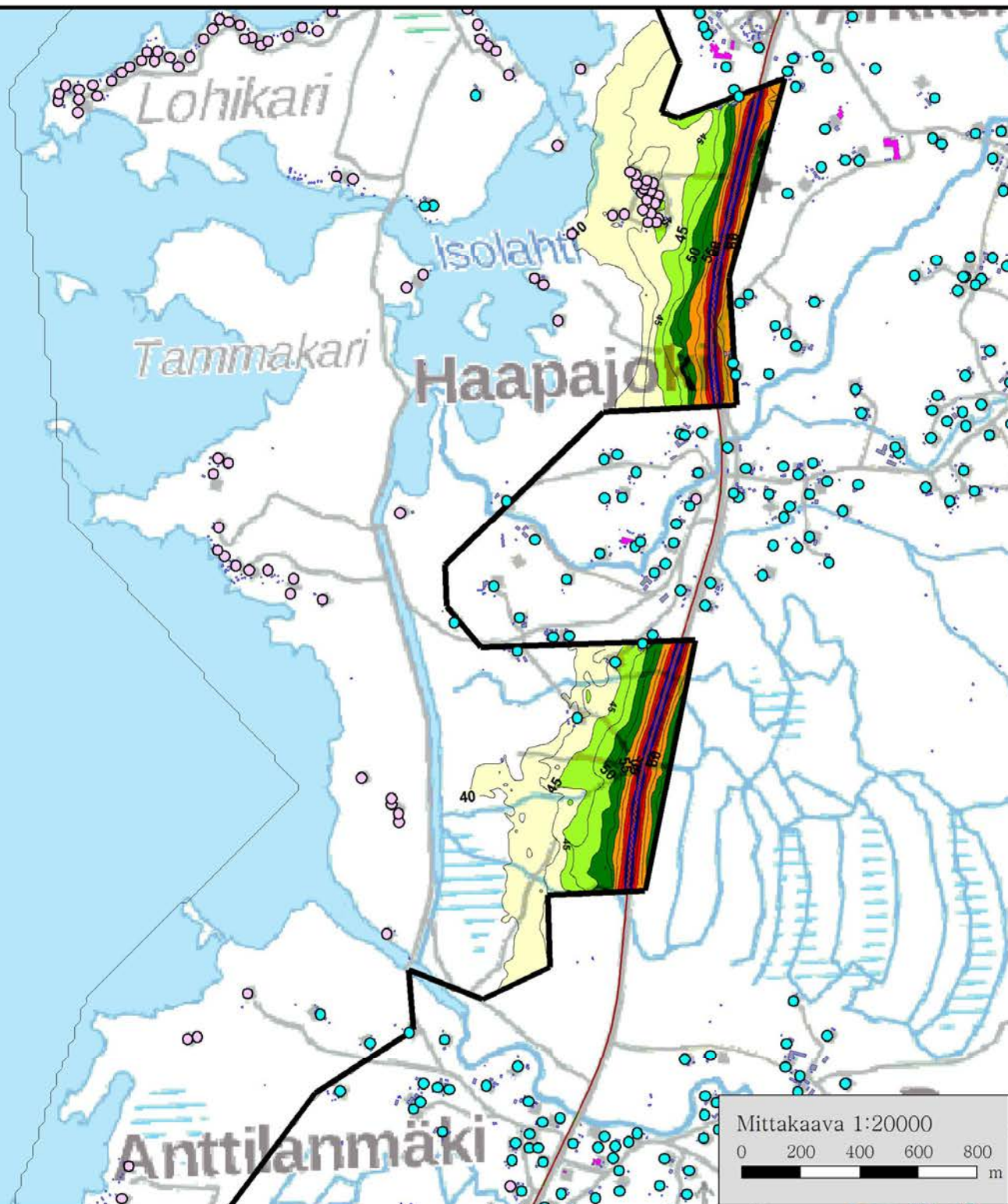
Laskentakorkeus mp +2 m

Mittakaava 1:20000



5.4.2017 OMAK

**RAMBOLL**



- ### Selitteet
- Asuinrakennus MML
  - Lomarakennus MML
  - Liike- tai julkinen rakennus MML
  - Muu rakennus MML
  - Osayleiskaava-alue

### OSAYLEISKAAVOITUSTA PALVELEVA LIIKENNELUSELVITYS

Valtatie 8, Hurnasperä - Raahe

Tieliikenteen melu,  
Ennustetilanne 2050

Kaava-alueen "Osa 3"

Yöajan keskiäänitaso,  $L_{Aeq22-7}$

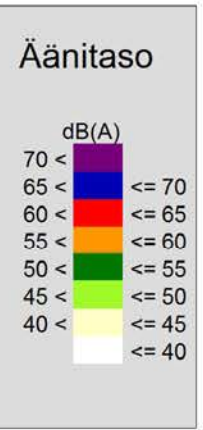
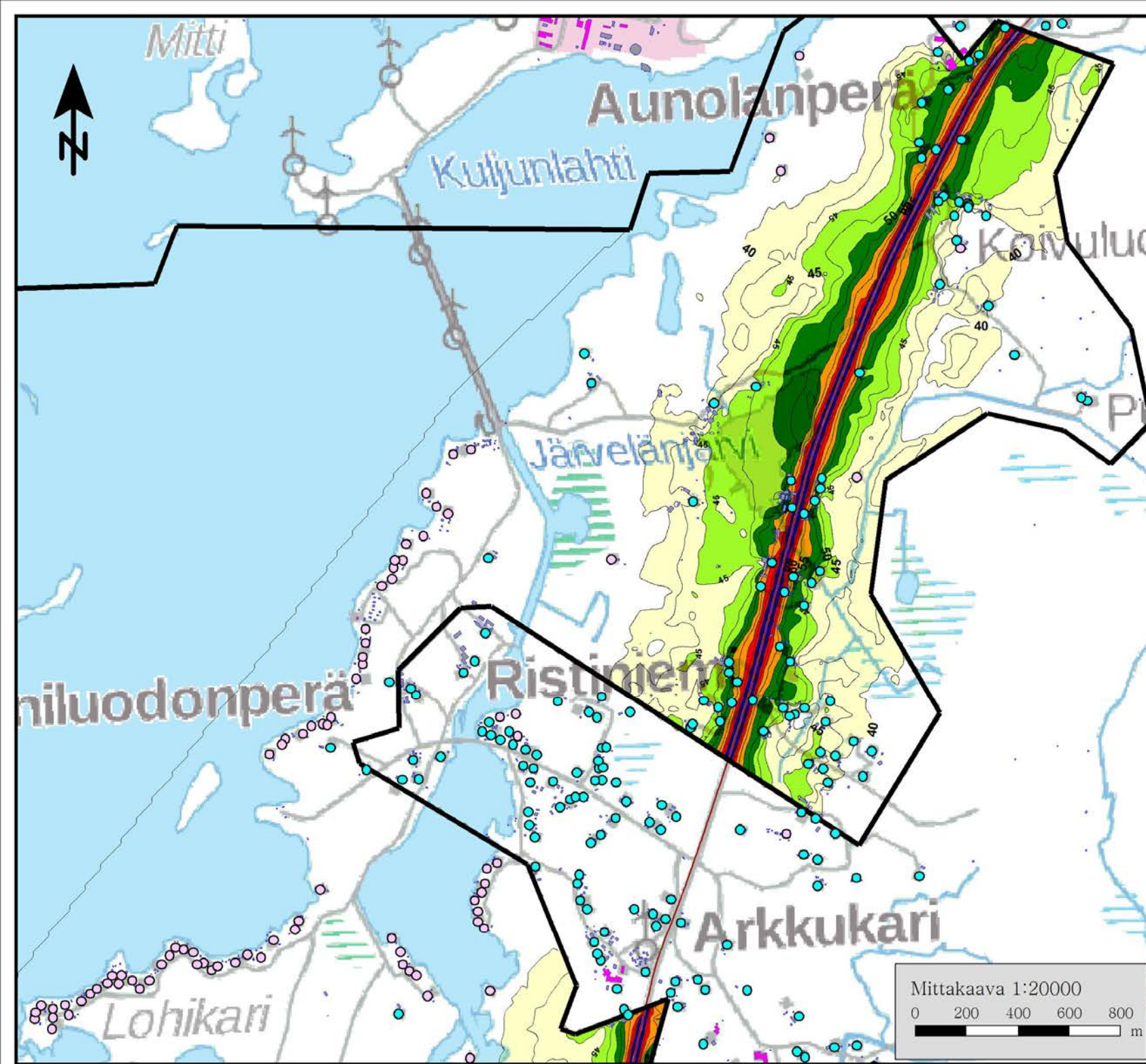
Laskentakorkeus mp +2 m



5.4.2017 OMAK







- ### Selitteet
- Asuinrakennus MML
  - Lomarakennus MML
  - Liike- tai julkinen rakennus MML
  - Muu rakennus MML
  - Osayleiskaava-alue

**OSAYLEISKAAVOITUSTA PALVELEVA  
LIIKENNELUSelvitys**

**Valtatie 8, Hurnasperä - Raahe**

**Tieliikenteen melu,  
Ennustetilanne 2050**

**Kaava-alueen "Osa 4" (pohjoisin osa)**

**Yöajan keskiäänitaso,  $L_{Aeq22-7}$**

**Laskentakorkeus mp +2 m**

**5.4.2017 OMAK**

